

Bestimmungshilfe Weißlinge (Pieridae)

Weißlinge

Falter mit meist weißen, gelben und/oder orangen Flügeln

Großer Kohl-Weißling (*Pieris brassicae*)



Foto: Walter Müller

Oberseite Männchen

Spitzenfleck stets bis zur 5. Ader
♂: ohne die 2 schwarzen Punkte auf den Vorderflügeln



Foto: Erk Dallmeyer

Oberseite Weibchen

Spitzenfleck stets bis zur 5. Ader,
(♀: 2 schwarze Punkte auf Vorderflügel)



Foto: Walter Müller

Unterseite

Kleiner Kohl-Weißling (*Pieris rapae*)



Foto: Joachim Müncheberg

Oberseite Männchen

Spitzenfleck innen sanft gerundet und endet an der 3. Ader oberhalb des 1. Diskalflecks, Diskalfleck rund



Foto: Joachim Müncheberg

Oberseite Weibchen

Spitzenfleck innen sanft gerundet und endet an der 3. Ader oberhalb des 1. Diskalflecks, Diskalfleck rund



Foto: Erich Müller

Unterseite

Grünader-Weißling (*Pieris napi*)



Foto: Walter Müller

Oberseite Männchen

Adern enden mit grauen Dreiecken,
(♂: 1 dunkler Fleck auf Vorderflügel)



Foto: Erk Dallmeyer

Oberseite Weibchen

Adern enden mit grauen Dreiecken,
(♀: 2 dunkle Flecken auf Vorderflügel)

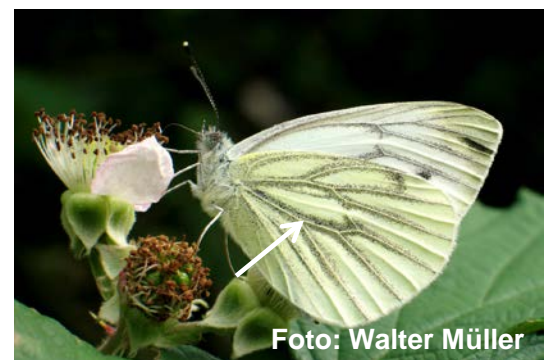


Foto: Walter Müller

Unterseite

Adern grüngrau bestäubt

Karst-Weißling (*Pieris manni*)

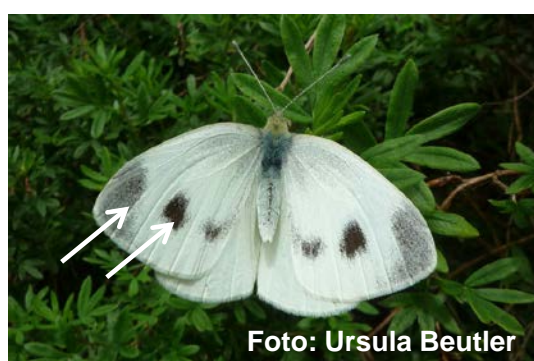


Foto: Ursula Beutler

Oberseite Weibchen

Spitzenfleck innen stufenförmig,
Diskalfleck kräftig, groß und kantig



Foto: Walter Schön

Unterseite

Schwarz-graue Bestäubung nach außen kontinuierlich dünner

Layout: Anna-Maria Madaj

 tagfalter-monitoring.de

 HELMHOLTZ
ZENTRUM FÜR
UMWELTFORSCHUNG
UFZ

Bestimmungshilfe Weißlinge (Pieridae)

Baum-Weißling (*Aporia crataegi*)



Oberseite

Große Weißlingsart ohne
Fleckenzeichnung



Pärchen



Unterseite

Markante schwarze
Flügeladern

Leguminosen-/Schmalflügel-Weißling (*Leptidea sinapis/juvernica*)

Kleiner Weißling mit
rundem grauschwarzen
Fleck an der Spitze der
Vorderflügel-Oberseite,
sonst ohne Zeichnung

Oberseite Männchen

Kleiner Weißling mit
hellgrauem oder fehlendem
Fleck an der Spitze der
Vorderflügel-Oberseite,
sonst ohne Zeichnung

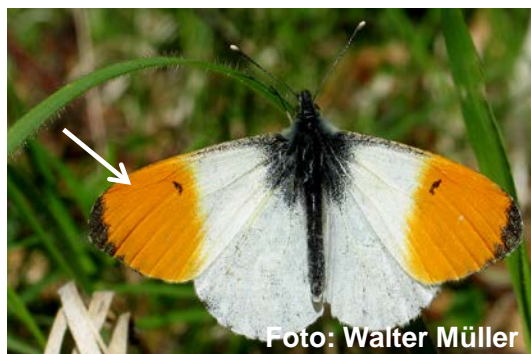
Oberseite Weibchen



Unterseite

Schmale Flügelform

Aurorafalter (*Anthocharis cardamines*)



Oberseite Männchen

Orangefarbene Vorderflügelhälften



Oberseite Weibchen

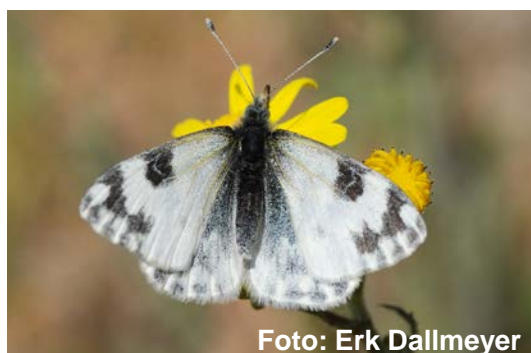
Schwarze Vorderflügelspitzen



Unterseite

Hinterflügel-Unterseite grüngelb
gesprenkelt

Reseda-Weißling (*Pontia edusa*)



Oberseite Weibchen



Unterseite

graugrüne Flecken nicht so stark
aufgelöst wie beim Aurorafalter

 tagfalter-**monitoring**.de

 **HELMHOLTZ**
ZENTRUM FÜR
UMWELTFORSCHUNG
UFZ