

## Recht & Governance der blau-grünen Stadtentwicklung

- Fragestellung LEBG-I
- Ergebnisse & Folgefragen
- Ausblick LEBG-II

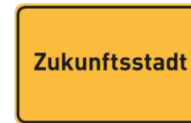
Dr. Moritz Reese, Dr. Frank Huesker UFZ



GEFÖRDERT VOM



Bundesministerium  
für Bildung  
und Forschung



Eine Initiative des Bundesministeriums  
für Bildung und Forschung

**RES**  
Ressourceneffiziente  
Stadtquartiere

## Fragestellung & Ziele: Rechtsrahmen



Überflutungsschutz

Öffentliche  
Zuständigkeiten

Gewässerschutz &  
Wasserhaushalt

Eigentümer-  
verantwortung

Grundwasser- und  
Bodenschutz

Planungsrecht  
Bau, Grünordnung, Entwässerung

Verkehrssicherheit

Vorhabengenehmigung,  
städtebaul. Verträge

# TP7: Recht & Governance der blau-grünen Stadtentwicklung

## Fragestellung & Ziele: Rechtsrahmen

- Welche **rechtlichen Hindernisse** stellen sich der blau-grünen Stadtentwicklung?
- Was kann **willigen Akteuren** mit Blick auf das geltende Recht empfohlen werden?
- Wie kann **das Recht pro-aktiv gestaltet** werden, um die blau-grüne Stadtentwicklung effektiv zu fördern?
- Was kann der **Bundes- und Landesgesetzgebung** zur Verbesserung des Rechtsrahmens empfohlen werden?



# Fragestellung & Ziele: Governance



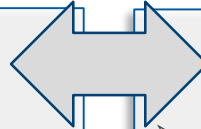
# Fragestellung & Ziele: Governance

- Was sind politische **Treiber und Hindernisse** der blau-grünen Stadtentwicklung?
- Wie kann die **Zusammenarbeit** der Ämter und Aufgabenträger gewährleistet werden?
- Wie können **Bürger und Investoren** eingebunden werden?
- Wie kann eine **integrierte Planung** zur blau-grünen Stadtentwicklung organisiert, gestaltet und gesichert werden?



## Leipzig 416

- Begleitung der Planung und Realisierung, Lenkungskreis
- Akteurs-Interviews
- Beratung in Einzelfragen



## Transfer

- Bundesweite Interviews
- Städteumfrage mit Städtetag
- DWA-Gruppe wasserbewusste Stadtentwicklung

## Produkte / Ergebnisse

- **Lösungen** für Leipzig und das Modellprojekt
- **Leitfäden** und Empfehlungen für Städte
- **Empfehlungen** für Politik und Rechtssetzung



# TP7: Recht & Governance der blau-grünen Stadtentwicklung

## Ergebnisse: Produkte



- **Ergebnisbericht Rechtsrahmen**  
Fokus geltendes Recht, Neubau
- **Auswertung der Interviews und Umfragen**  
Aufsatz, Diskussionspapier, Broschüre Städtetag
- **Leitfaden Recht zur BGI-Entwicklung**  
in Arbeit – auch mit DWA-Kerngruppe „Wasserbewusste Stadtentwicklung“
- **Politikpapier „Urbane Wasserwende“** mit Empfehlungen an die Bundesgesetzgebung

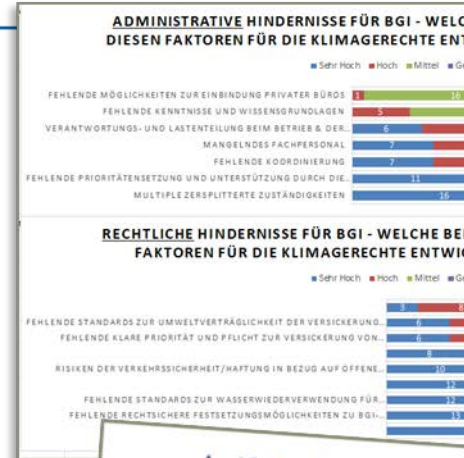


# TP7: Recht & Governance der blau-grünen Stadtentwicklung

## Ergebnisse: Das geltende Recht ...



- bietet willigen und „mutigen“ Akteuren bereits breite Möglichkeiten zur Umsetzung von BGI insb. im Neubau und auf öffentlichen Flächen!
- es fehlt aber an einer pro-aktiven Gestaltung des Rechtsrahmens mit insb.:
  - starkem Gestaltungsauftrag für BGI
  - Grundpflicht zur Grundstücks-Eigenbeseitigung
  - konstruktivem Anforderungsprofil
  - integrierendem Planungsinstrumentarium



### Urbane Wasserwende

#### Handlungsempfehlungen an die...

Wir brauchen eine urbane Wasserwende - hin zur wassersensiblen, „blau-grünen“ Stadtentwicklung!

Der Klimawandel stellt die (Ab-) Wasserinfrastrukturen unserer Städte unter einen hohen Anpassungsdruck. Um zunehmende Starkniederschläge, Trockenheit und Hitze gleichermaßen bewältigen zu können, müssen die hergebrachten Wasserinfrastrukturen - in erster Linie die zentrale Kanalisation zur Ableitung von Regenwasser - durch dezentrale, blau-grüne Infrastrukturen ergänzt werden, die die Entwässerung und Bewässerung im lokalen Wasserkreislauf organisieren, dabei Klimafolge- und Erholungsrisiken schaffen und die urbane Biodiversität fördern.

Blau-grüne Infrastrukturen...

von Ra...  
setzung  
Projekt  
und Ex...  
von Kar...  
schaft u...  
schrittlic...  
Städten  
Städtepl...  
Dabei ist...  
nur die K...  
wirkung  
fang auch...  
urbane W...  
senen F...  
rungen...



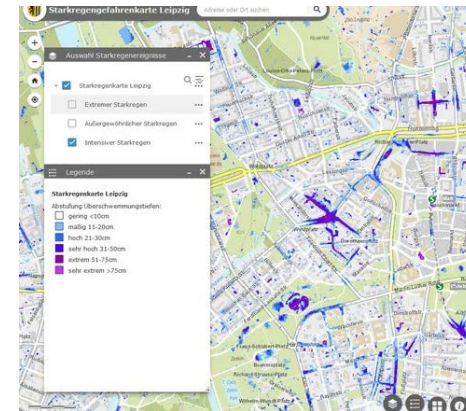
## Fokus Bestand

- **Besondere rechtliche und politische Herausforderungen** mit Blick auf Eigentumsschutz, Zumutbarkeit und Akzeptanz
- **Rolle des Stadtentwicklungs- und Stadtumbaurechts** incl. Fördermöglichkeiten
- **Herausragende Bedeutung einer kommunalen Entwicklungsplanung** zur blau-grünen Infrastruktur!



## Fokus integrierte BGI-Entwicklungsplanung

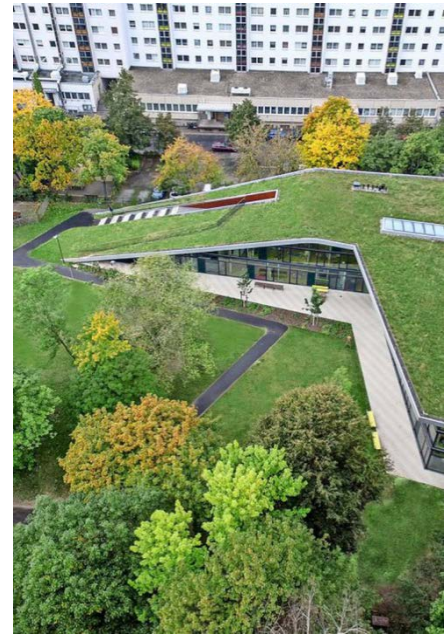
- als Grundlage der **integrierten Konzeptentwicklung** mit Blick auf alle multifunktionalen Aspekte der BGI
- auf der Basis qualifizierter **Risiko- und Potenzialanalysen**,
- als Voraussetzung für die **Rechtfertigung** eingreifender Maßnahmen insb. im Bestand,
- als Instrument der **Koordinierung, Beteiligung** und Steuerung der Bauleitplanung und
- Auch zur Umsetzung europäischer Vorgaben insb. der neuen **Kommunalabwasserrichtlinie**.



*Article 5 UWWD:  
Integrated Urban  
Wastewater  
Management Plans*

## AP 5 BlueGreen Governance

- **Ziel:** “Institutionalisierung von Strategie-, Planungs- und Genehmigungsprozessen, die dafür sorgt, dass der Transformationsbedarf in integrierten Verfahren flächen-deckend ermittelt, priorisiert und abgearbeitet wird”
- **Meilenstein:** Konzeptentwurf für eine integrierte BGI-Entwicklungsplanung
- **Empfehlungen** zu Best Practices und rechtlichen Institutionalisierung



**Helpen Sie uns mit Ihren Erfahrungen – Vielen Dank!**