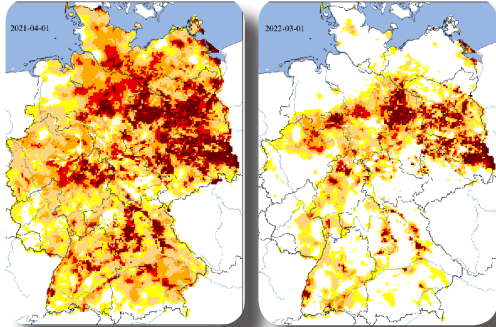


# UFZ-DÜRREMONITOR – Wissenschaft nutzen!



## Täglich flächendeckende Informationen zum Bodenfeuchtezustand in Deutschland

Der UFZ-Dürremonitor Deutschland liefert seit 2009 täglich flächendeckende, auf einem Raster von 4 km aufgelöste, Informationen zur Bodenfeuchte in Deutschland und ermöglicht damit eine stets aktuelle wissenschaftsbasierte Einschätzung des genauen Bewässerungsbedarfs von agrar- und forstwirtschaftlichen Nutzflächen.



- » **Tagesaktueller Dürrezustand** des Gesamtbodens, des Oberbodens sowie Daten zum pflanzenverfügbaren Wasser im Boden
- » Entwicklung der letzten **14 Tage und Jahresrückblick** verfügbar
- » **Nutzung der Datensätze** möglich
- » Basiert auf **wissenschaftlichem Simulationsmodell**
- » Umfassende **Erklärung der Hintergründe**
- » **Milionenfach genutzt**

[www.ufz.de](http://www.ufz.de) › Dürremonitor

