



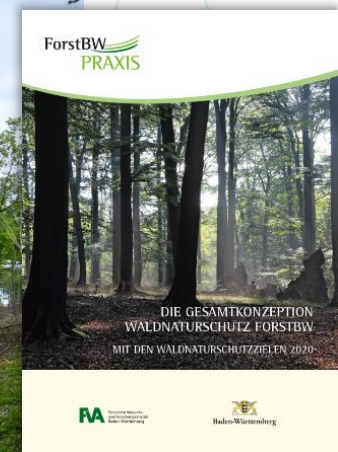
**Mittelwald ohne Tradition -
ein Experiment für das Wald-Wiesenvögelchen (*Coenonympha
hero*) und andere Lichtwaldarten auf der Ostalb**

Matthias Dolek, Rolf Prosi und Nora Dalüge

Mittelwälder „... gehören zu den bedeutendsten Lebensräumen für Schmetterlinge“

Mittelwald für die Artenvielfalt: Ziel in **Waldnaturschutzkonzeption BaWü**

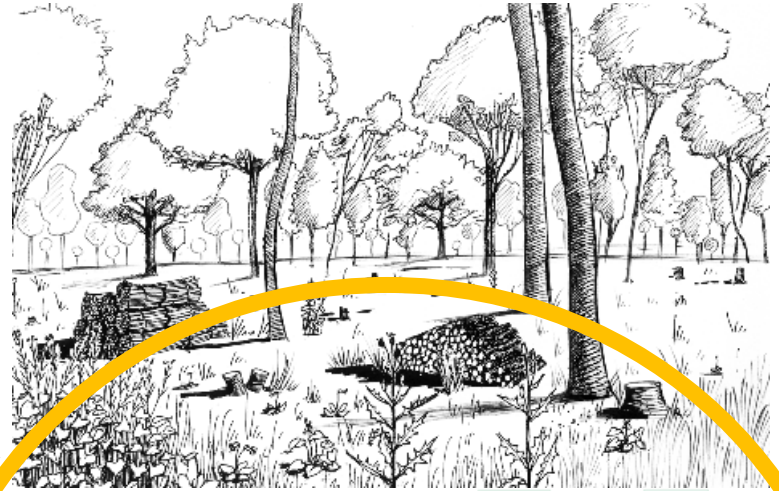
Reaktivierung alter Mittelwälder – oder **Umwandlung von Hochwald** in Mittelwälder der Zukunft?



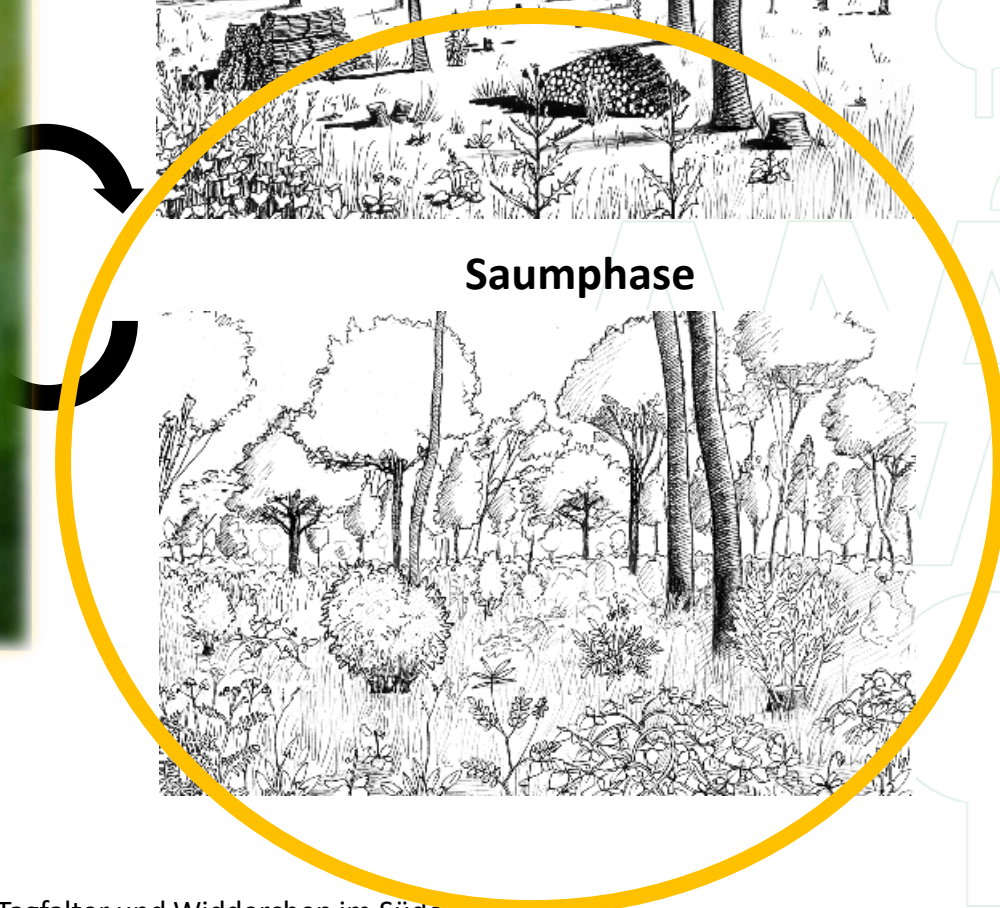
Waldphase



Schlagphase

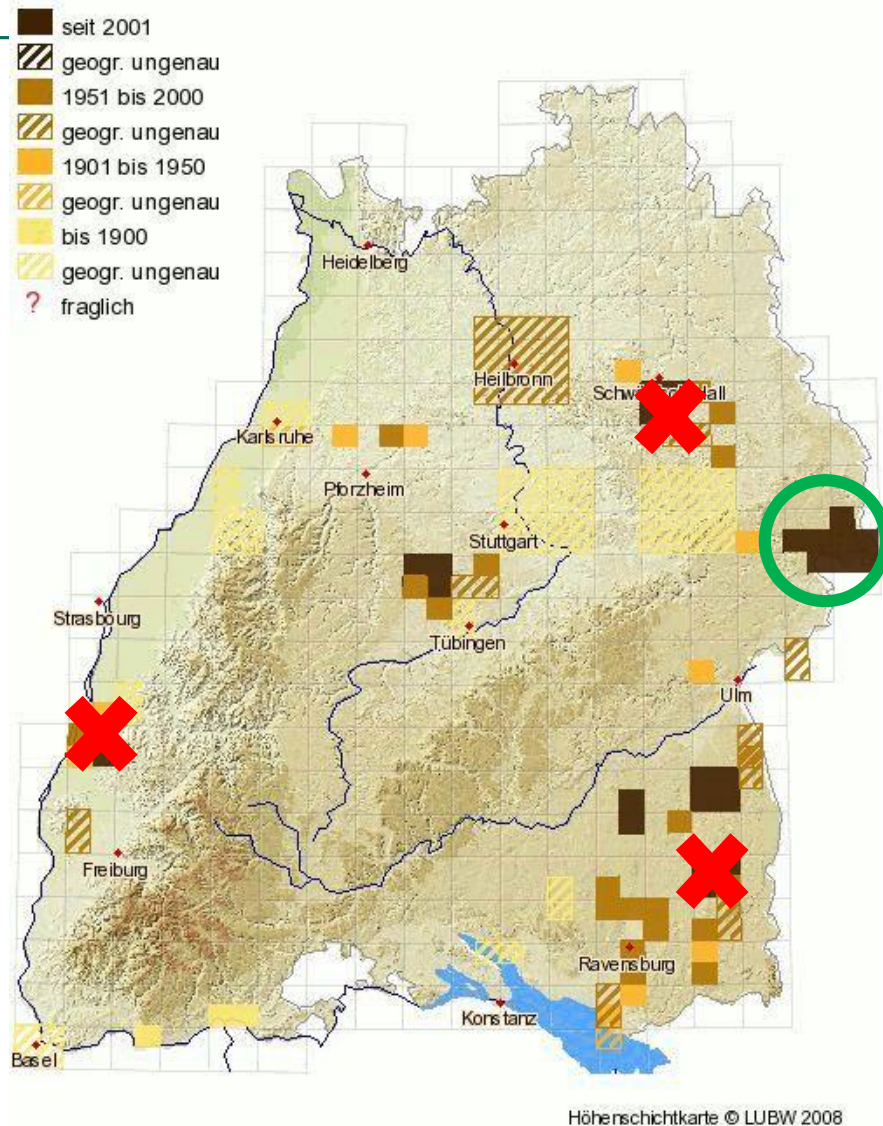


Saumphase



[Treiber (2003): Genutzte Mittelwälder Zentren der Artenvielfalt für Tagfalter und Widderchen im Südeisass. Naturschutz und Landschaftsplanung, 35]

Wald-Wiesenvögelchen (*Coenonympha hero*)



- 🦋 in BW vom Aussterben bedroht
- 🦋 Sturmwurfflächen
- 🦋 Sonnig-warm, hohe Luftfeuchtigkeit, windgeschützt
- 🦋 Magere und schütterere Grasvegetation, Streu

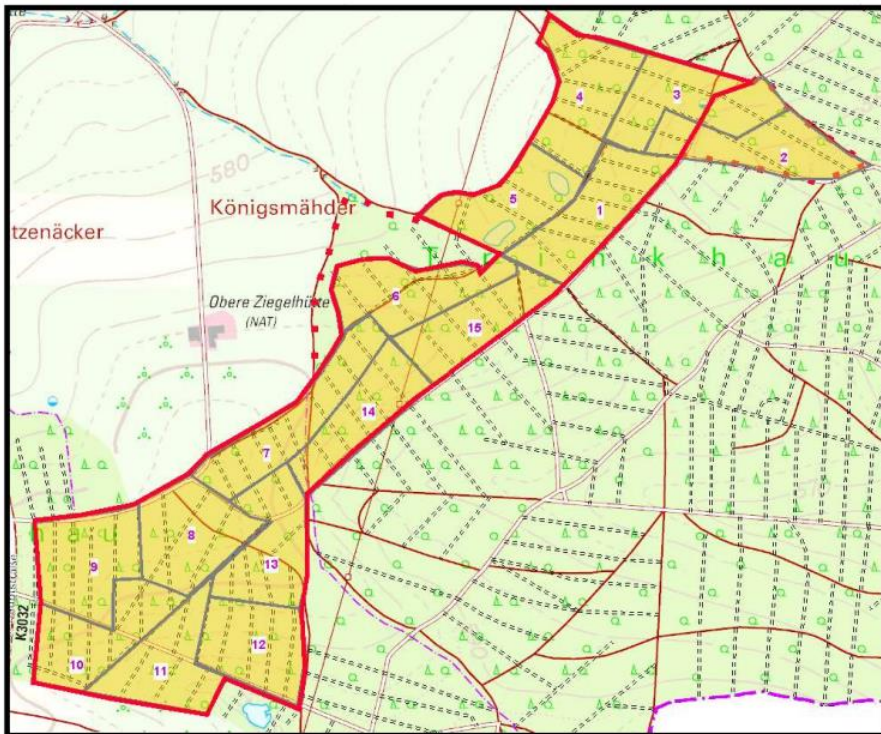
Eichen-Mittelwaldkonzept für Artenschutz

- ☛ Rotierendes Schlagsystem, Gesamtfläche mind. 30 ha
- ☛ Schlagfläche: 1 ha pro Jahr / 2 ha alle 2 Jahre
- ☛ Überschildung nach Stockhieb max. 30%
- ☛ Material abräumen (Aushagerung)

Ausgangslage: Hochwald mit Laubholzbeständen mit geringen Eichenanteilen und fichtendominierten Nadelholzbeständen, im Alter von 10 – 160 Jahre

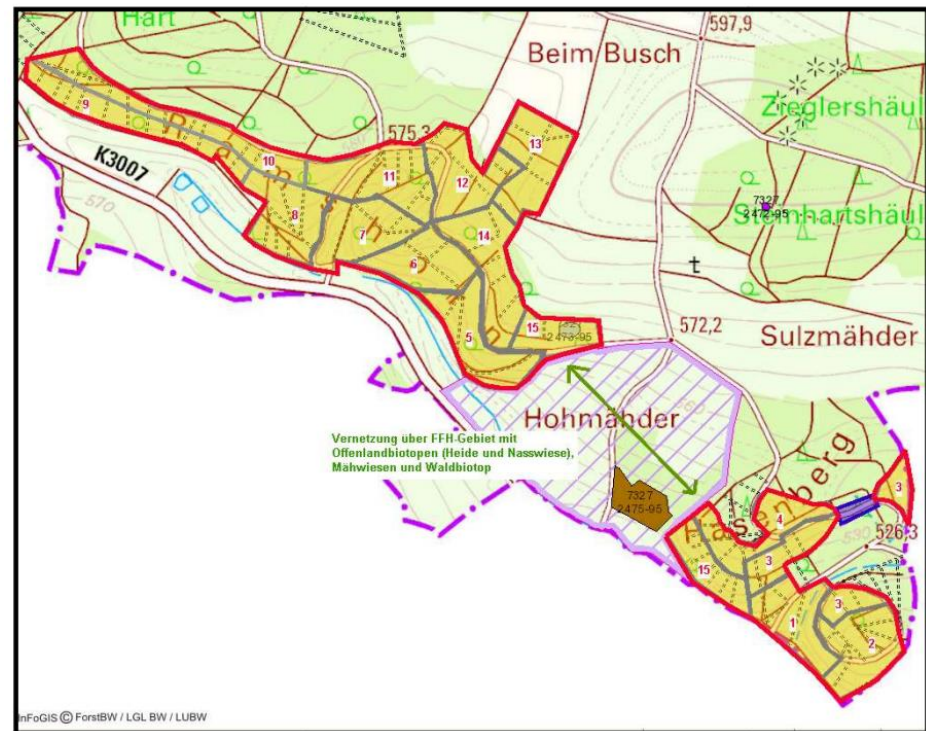
Projektfläche Trinkhau (30 ha)

Böden mit guter Wasserversorgung



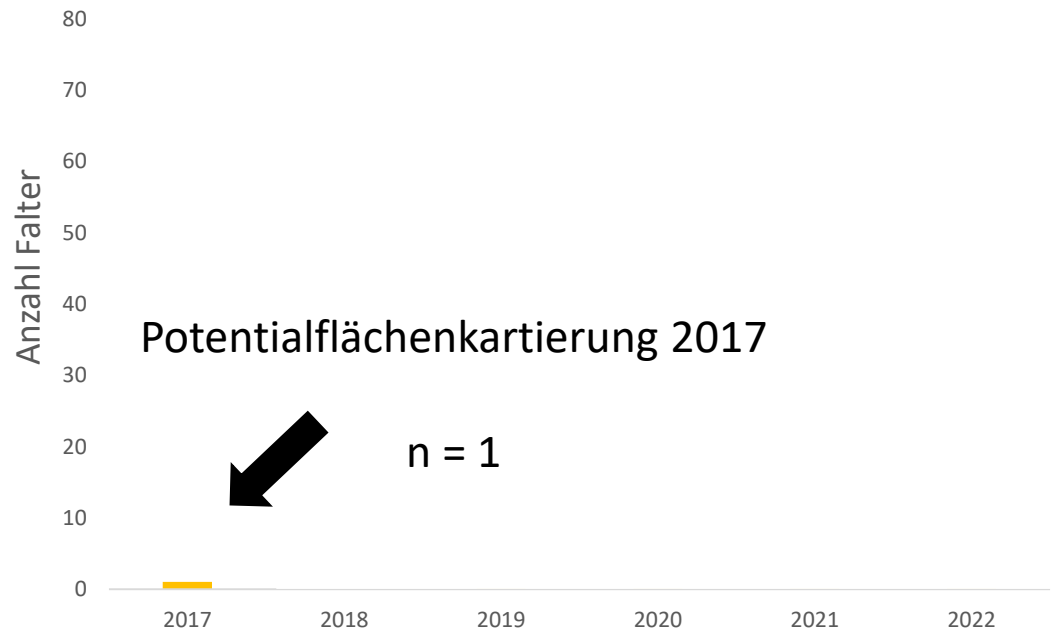
Projektfläche Hardt (40 ha)

Frische Standorten bis hin zu trockenen Hangbereichen



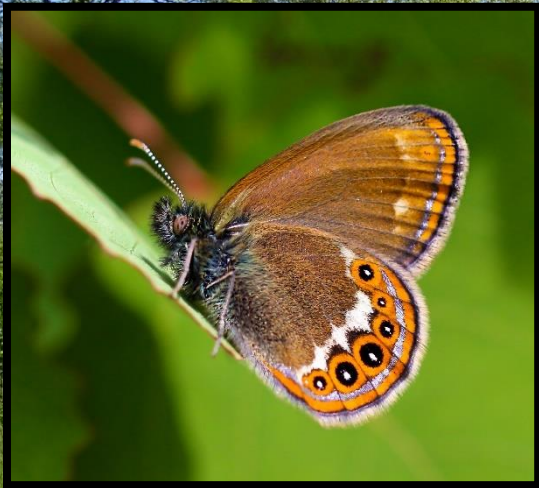
Flächenfachwerk aus Laible, M. (2020)

Waldwiesenvögelchen (*Coenonympha hero*)



Potentialflächenkartierung 2017

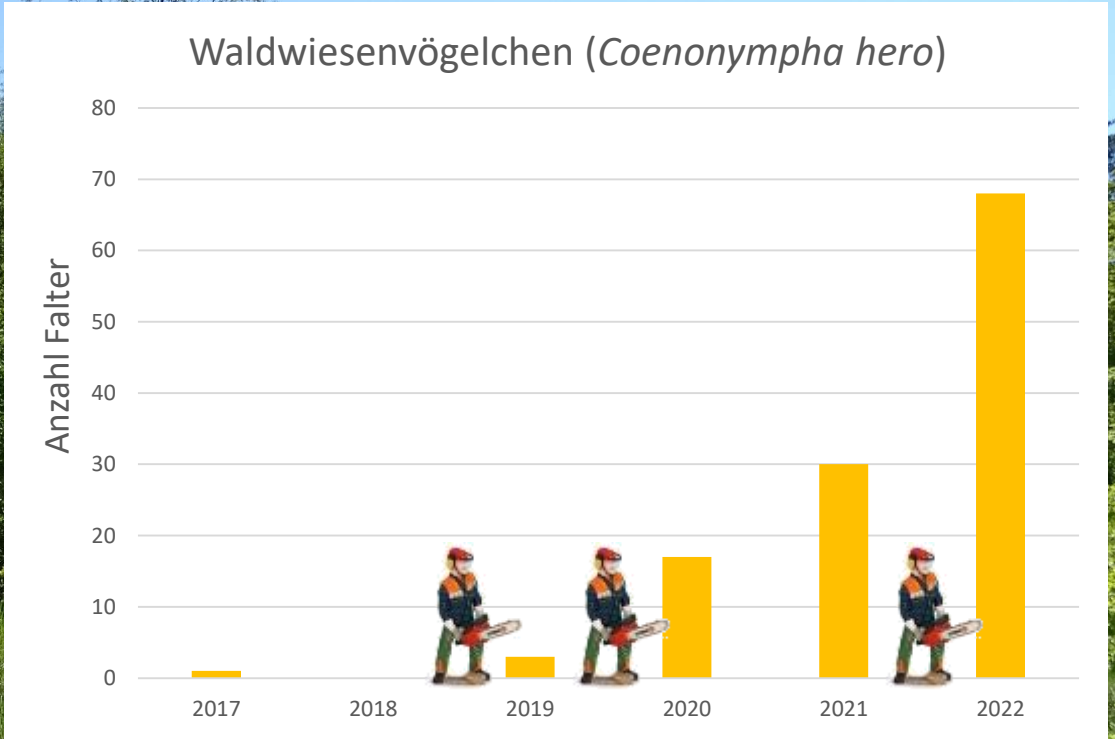
n = 1



2 ha Schlagfläche im Februar 2019 als Feuerwehrmaßnahme für das Wald-Wiesenvögelchen







Immer noch weit entfernt von *minimum viable population*!

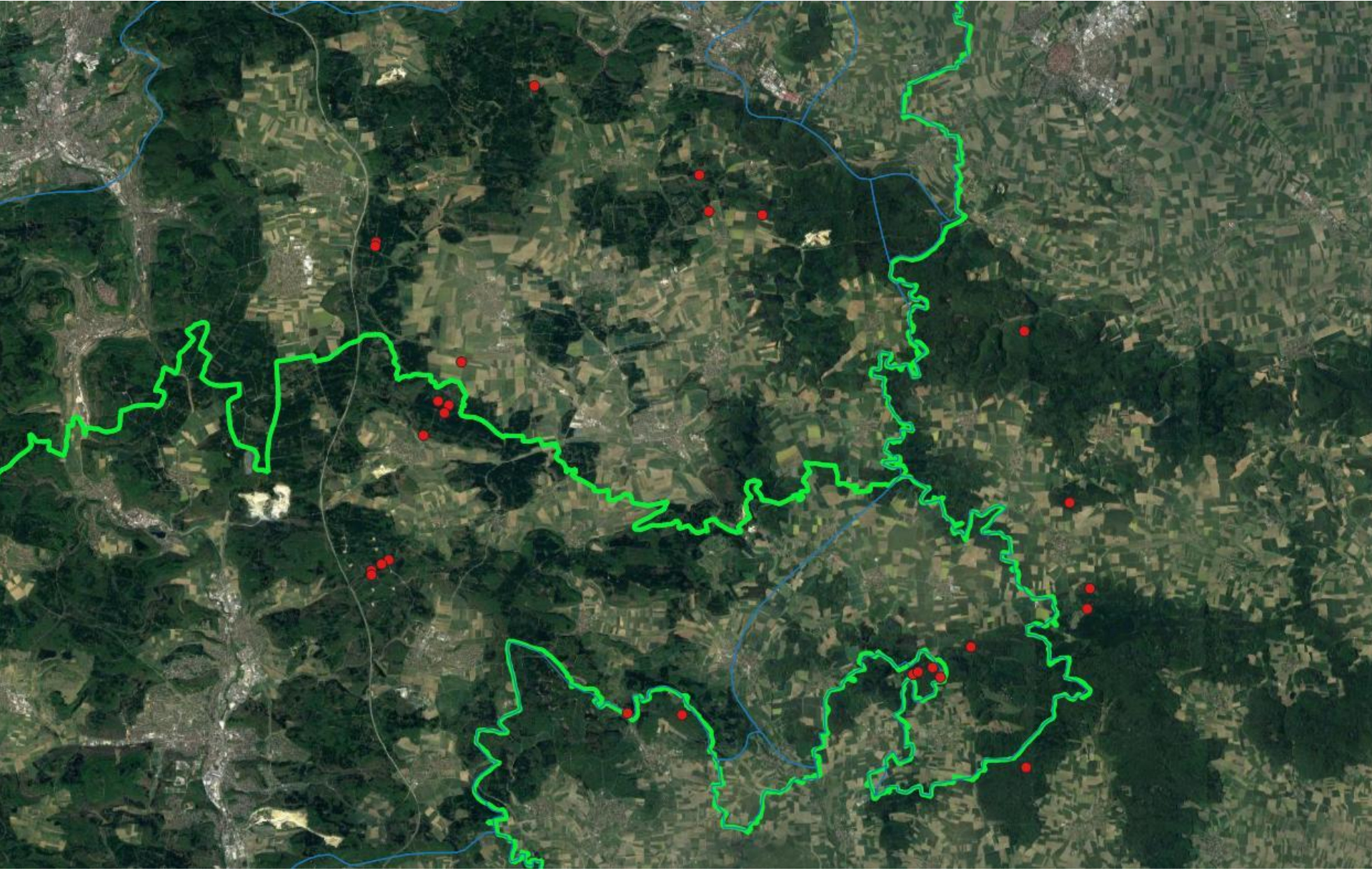
Weitere Zielart: *Zygaena osterodensis* Platterbsen-Widderchen

- RL D: 2, RL BW: 2, RL By: 2
- nur noch By & B-W,
- mind. 6 BL erloschen
- ASP-Priorität 1
(Hohe Priorität)
- Hier: Neue Pop.!





20 Raupen an *Lathyrus pratensis* (A Apr), *Vicia cracca* (Aug) und *V sepium*
49 Kokons hauptsächlich niedrig (Grashalme, Himbeerstängel), auch bis 5,2m
Prosi & Dolek (2020): Biologie des Platterbsen-Widderchens. Oedippus 37: 14-18.



**Zygaena osterodensis, Platterbsen-Widderchen, in der Region:
Funde in BW und BY, neben C. hero weitere wichtige Zielart**

2020-2022: Insgesamt 43 Tagfalter- und 5 Widderchen-Arten

	Tagfalter (n Arten)	Tagfalter (n RL-BW-Arten)	Widderchen (n Arten)	Widderchen (n RL-Arten)	Nachtfalter
Trinkhau	40	8	1	0	206
Hardt	32	4	5	2	NA

Boloria euphrosyne –
Frühlings-Perlmutterfalter



Hamearis lucina –
Schlüsselblumen-Würfelfalter



Coenonympha hero –
Wald-Wiesenvögelchen



Boloria selene –
Braunfleckiger Perlmutterfalter



Melitaea diamina –
Baldrian-Scheckenfalter



Nymphalis polychloros –
Großer Fuchs



Fabriciana adippe –
Feuriger Perlmutterfalter



Apatura ilia –
Kleiner Schillerfalter



Boloria euphrosyne –
Frühlings-Perlmutterfalter



Hamearis lucina –
Schlüsselblumen-Würfelfalter



Zygaena osterodensis –
Platterbsen-Widderchen



Melitaea diamina –
Baldrian-Scheckenfalter



Zygaena transalpina –
Hufeisenklee-Widderchen



Fabriciana adippe –
Feuriger Perlmutterfalter

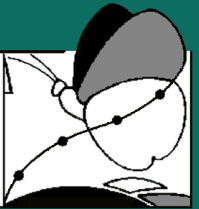


Danke fürs Zuhören!



ForstBW

Ökologische Forschung
und Planung
GEYER & DOLEK



FVA Forstliche Versuchs-
und Forschungsanstalt
Baden-Württemberg

**Artenschutzprogramm
BW**

Dalüge, N., Prosi, R., Unthelm, H., Georgi, M. & Dolek, M. (2022). Mittelwälder für den Artenschutz – erfolgreich auch ohne Mittelwaldtradition? standort.wald 55, 63-72.