

# **Tagfalter-Monitoring**

**im FFH-Gebiet „Storbecker Heide“ und im „Alt Ruppiner Garten“  
Biotoptypen, Witterung und Landnutzung 2021/2022**

**Ostprignitz-Ruppin, Land Brandenburg**

**Dr. Kay Halm**

**25. UFZ-Workshop zur Populationsbiologie von Tagfaltern & Widderchen  
Leipzig, 25. Februar 2023**

# FFH-Gebiet „Storbecker Heide“

NATURA 2000 Gebiet Nr. 3042-01



Kreis Prignitz-Ruppin, Land Brandenburg

Größe: 313 ha, davon 84 ha Offenfläche

Höhe: 55 – 59 müNN

*Calluna vulgaris*-Heide auf ehemaligem  
Truppenübungsplatz

Eigentum: Privatwald



# Nutzung und Naturschutz

Storbecker Heide



KH 22.03.2021



KH 20.10.2022



KH 15.11.2022

Unter EU-Schutz gemäß Flora-Fauna-Habitat-Richtlinie seit 2004

Landschaftspflegemaßnahmen sind vorgeschrieben

Landschaftspflegemaßnahmen mit Vertragsnaturschutz durchgeführt

Erlass und Managementplan des Umweltministeriums Brandenburg seit 2007

Erhaltungszustand gut „B“

# Landschaftspflege für Biodiversität

Storbecker Heide



KH 26.10.2022



KH 20.10.2022



KH 06.12.2022



KH 11.01.2022



KH 02.02.2023



KH 02.03.2021

# „Alt Ruppiner Garten“



Kreis Prignitz-Ruppin, Land Brandenburg

Größe: 1.037 m<sup>2</sup>

Höhe: 52 – 54 müNN

Naturnah bewirtschafteter Obstgarten



# „Alt Ruppiner Garten“ BB-3043-01

## Lage des Transekts



# Nutzung und Landschaftspflege für Biodiversität

## Alt Ruppiner Garten



KH 20.07.2021



KH 12.06.2022



KH 14.06.2022



KH 20.07.2021



KH 08.09.2021



KH 30.09.2021

# Witterung 2021/2022

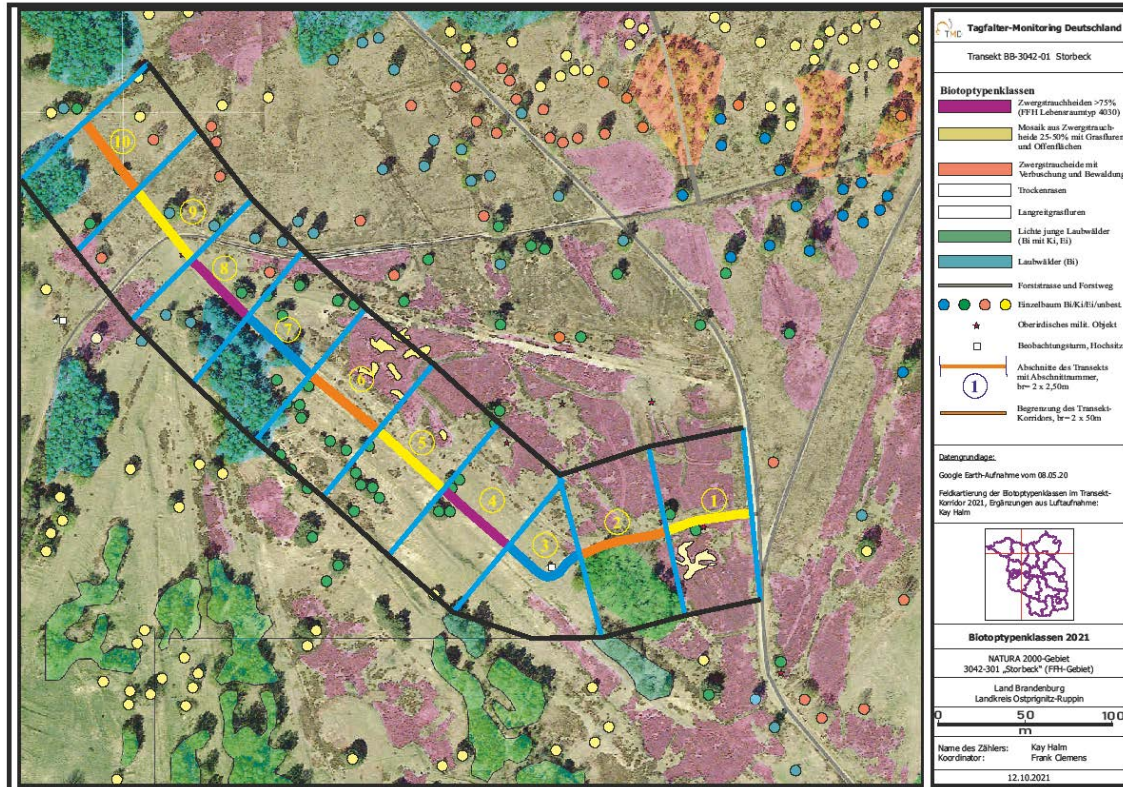
DW-Station Neuruppin

Witterungsparameter 12. bis 44. KW	2021	2022	Unterschied
Niederschlagssumme [mm]	422,1	257,1	- 39 %
Durchschnittliche Lufttemperatur [°C]	13,9	14,5	+ 0,6 °C
Durchschnittliche Bodentemperatur [°C]	13,6	16,5	+ 21 %



# „Storbecker Heide“ BB-3042-01

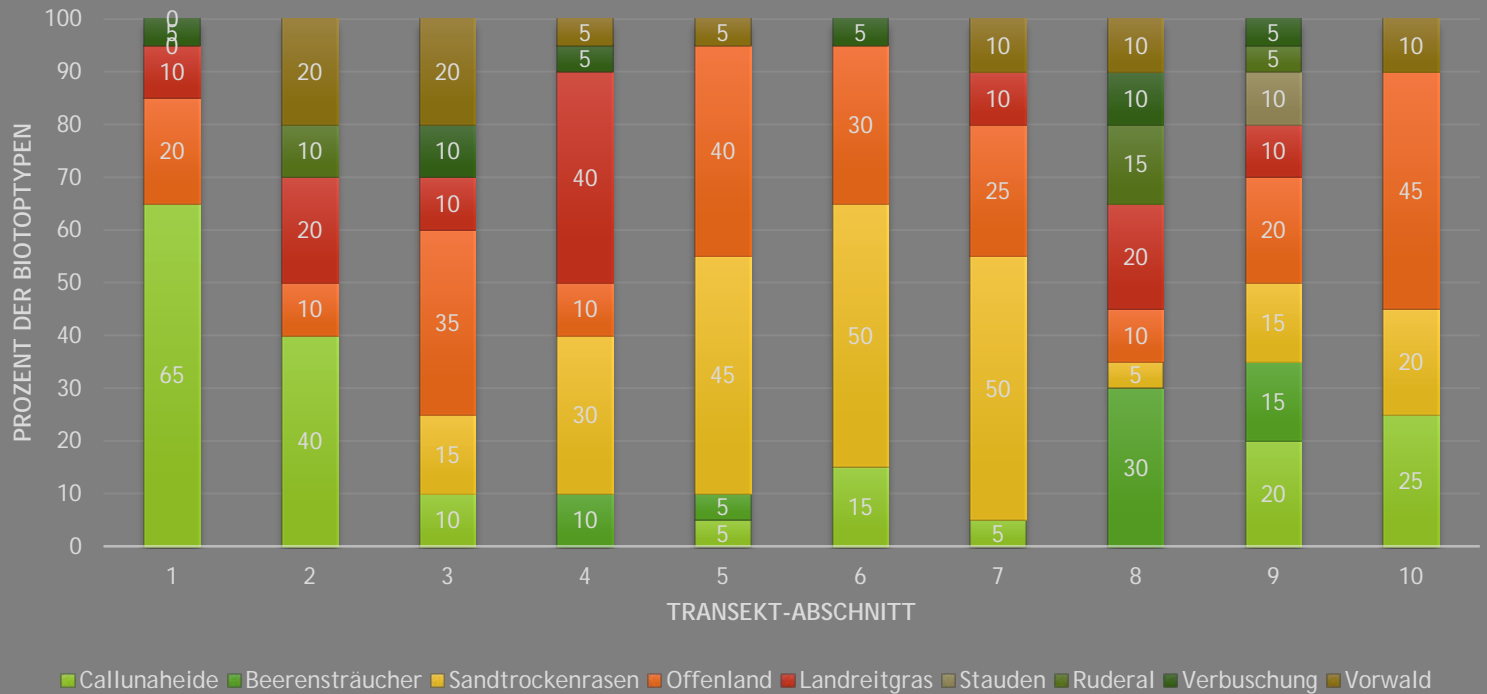
Lage von Transekt und Transektkorridor



# Biotoptypen des Transekts

Storbecker Heide

## Anteile der Biotoptypen im 5m-Transekt



# Jahreszeiten des Transektabschnitts 9

## Storbecker Heide



KH 11.01.2022



KH 16.03.2022



KH 16.05.2022



KH 19.07.2022



KH 13.09.2022

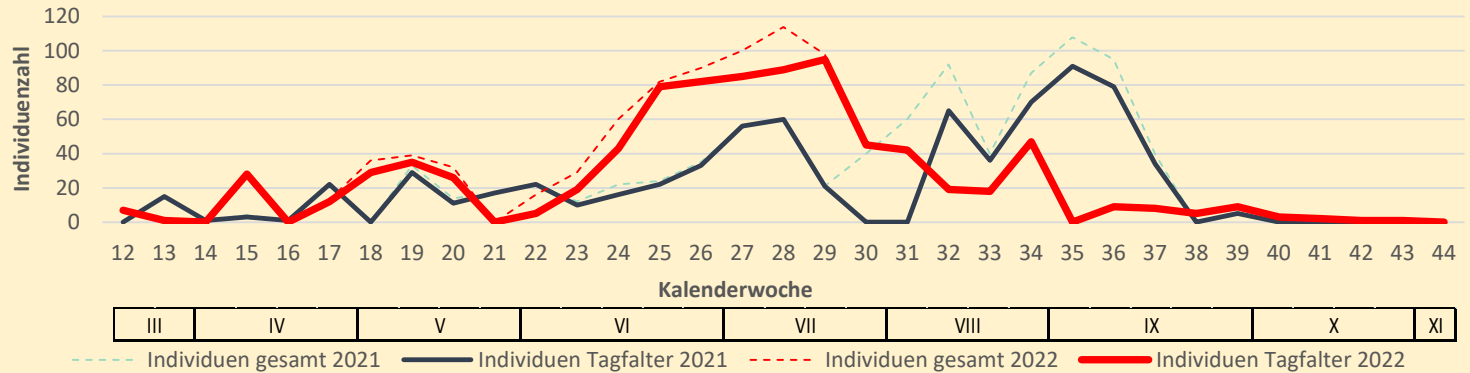


KH 22.11.2022

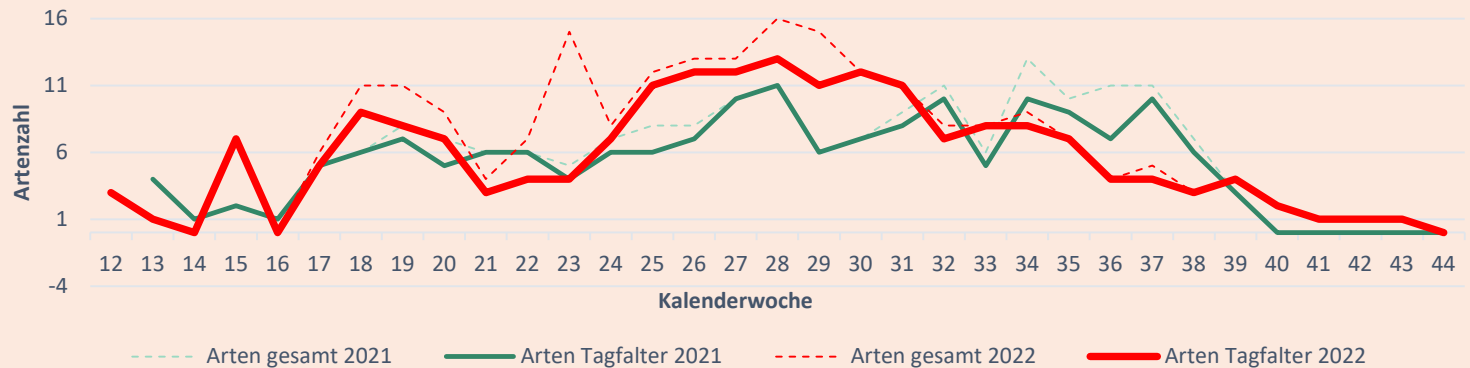
# Individuenzahl / Artenzahl

Storbecker Heide

## Individuenzahl in 2021 und 2022



## Artenzahl in 2021 und 2022



# Bestandsvergleich

## Tagfalter

Lateinischer Familienname	Deutscher Familienname	FFH-Beobachtungen		Garten-Beobachtungen	
		2021	2022	2021	2022
Hesperidae	Dickkopffalter	7	14	1	3
Pieridae	Weißlinge	274	189	57	119
Lycaenidae	Bläulinge	96	131	17	0
Nymphyliae	Eldelfalter	344	343	84	72
Beobachtete Individuen		<b>719</b>	<b>677</b>	<b>159</b>	<b>195</b>

# Bestandsvergleich

FFH-Gebiet Storbecker Heide / Alt Ruppiner Garten

Transekt	Fläche	Individuen	Individuen pro m <sup>2</sup>
FFH-Transekt	2.500 m <sup>2</sup>	677-719	0,27-0,29
Garten-Transekt	250 m <sup>2</sup>	159-195	0,64-0,78

# Gefährdungsstatus

FFH-Storbecker Heide / Alt Ruppiner Garten

Lateinischer Artname	Deutscher Artname	Rote Liste Deutschland	Rote Liste Brandenburg	FFH		Garten	
				2021	2022	2021	2022
Leptidae sinapis	Tintenfleck-Weißling	Vorwarnliste			1		
Lycaena virgaurae	Dukaten-Feuerfalter	Vorwarnliste	Gefährdet	1	14		
Plebejus argus	Argus-Bläuling	St. gefährdet		53	102	2	
Nymphalis antiopa	Trauermantel	Vorwarnliste		2	3		
Melitaea cinxia	Wegerich-Scheckenfalter	Gefährdet	St. gefährdet		6		
Melitaea athalia	Wachtelweizen-Scheckenfalter	Gefährdet	Vorwarnliste	18	19	9	
Coenonympha glycerion	Rotbraunes Wiesenvögelchen	Vorwarnliste		5	8		
Hipparchia semele	Rostbinde	Gefährdet	Vorwarnliste	31	22		
Hyponephele lycaon	Kleines Ochsenauge	St. gefährdet	St. gefährdet		3	2	
<b>Gefährdete Tagfalter-Beobachtungen</b>				<b>110</b>	<b>178</b>	<b>13</b>	

# Gefährdungsstatus

FFH-Storbecker Heide / Alt Ruppiner Garten

**stark gefährdet**



*Plebejus argus*, Argus-Bläuling  
(KH 25.07.2022)

**stark gefährdet**



*Melitaea cinxia*, Wegerich-  
Scheckenfalter (KH 05.06.2022)

**stark gefährdet**



*Hyponephele lycaon*, Kleines  
Ochsenauge (KH 25.07.2022)

**gefährdet**



*Lycaena virgaurae*, Dukaten-  
Feuerfalter (KH 06.07.2021)

**gefährdet**



*Melitaea athalia*, Wachtelweizen-  
Scheckenfalter (KH 22.06.2022)

**gefährdet**



*Hipparchia semele*, Rostbinde  
(KH 06.09.2021)



# Tagfalter versus Transektabschnitt 2021

FFH-Storbecker Heide

		Transekt-Abschnitte											
Lateinische Artname	Deutscher Artname	A	1	2	3	4	5	6	7	8	9	10	Beob.
<b>Pieridae   Weißlinge</b>													
Gonepteryx rhamni	Zitronenfalter	9	5		4		1	1	4	12	8	7	51
Pieris rapae	Kleiner Kohlweißling	9	28	13	15	4	4	5	11	13	12	15	129
Pieris brassicae	Großer Kohlweißling		9	1	4	4	2	1		4	3	1	29
Pieris napi	Grünader-Kohlweißling	2		3	1	8		4	9	6	7	5	45
Anthocharis cardamines	Aurorafalter	11	3		1				2			1	18
<b>Lycaenidae   Bläulinge</b>													
Lycaena phlaeas	Kleiner Feuerfalter	1	4	1			1						7
Celastrina argiolus	Faulbaum-Bläuling	4	5	1	3	2	2		3	3	4	2	29
Plebejus argus	Argus-Bläuling	1	11	3	4	1	1	1	3	7	9	12	53
<b>Nymphalidae   Edelfalter</b>													
Issoria lathonia	Kleiner Perlmutterfalter		14	8	2	7	5	10	4	7	7	12	76
Vanessa atalanta	Admiral				4		2		1		2	1	10
Aglais io	Tagpfauenauge	3	1	1	1					3			9
Melitaea athalia	Wachtelweizen-Schneckenfalter			5	6				4	2	1		18
Coenonympha pamphilus	Kleines Wiesenvögelchen		42	17	22	10	9	9	7	13	20	6	155
Melanaegia galathea	Schachbrettfalter		4		3	1	3		4	6	6	1	28
Hipparchia semele	Rostbinde		3	8	11	1	3	2	1		2		31
<b>Individuen-Zahl</b>		<b>41</b>	<b>131</b>	<b>64</b>	<b>87</b>	<b>39</b>	<b>38</b>	<b>34</b>	<b>55</b>	<b>82</b>	<b>83</b>	<b>65</b>	<b>719</b>

# Tagfalter versus Transektabschnitt 2021/2022

FFH-Storbecker Heide

		Transekt-Abschnitte											
		A	1	2	3	4	5	6	7	8	9	10	Beob.
<b>Individuen-Zahl 2021</b>		<b>41</b>	<b>131</b>	<b>64</b>	<b>87</b>	<b>39</b>	<b>38</b>	<b>34</b>	<b>55</b>	<b>82</b>	<b>83</b>	<b>65</b>	<b>719</b>
<b>Individuen-Zahl 2022</b>		<b>214</b>	<b>95</b>	<b>45</b>	<b>38</b>	<b>30</b>	<b>33</b>	<b>28</b>	<b>45</b>	<b>42</b>	<b>62</b>	<b>45</b>	<b>677</b>

# Häufige Beobachtungen

FFH-Storbecker Heide / Alt Ruppiner Garten



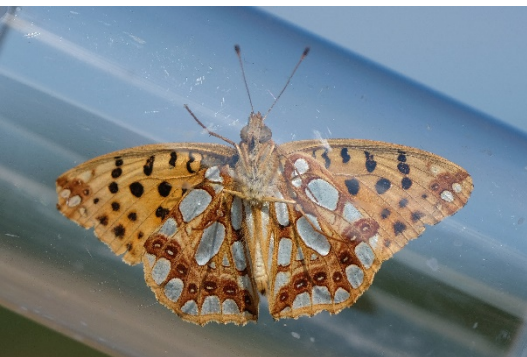
*Gonepteryx rhamni*,  
Zitronenfalter (KH 12.07.2022)



*Pieris rapae*, Kleiner  
Kohlweißling (KH 24.08.2021)



*Pieris napi*, Grünader-Weißling  
(KH 28.04.2021)



*Issoria lathonia*, Kleiner  
Perlmutterfalter (KH 12.08.2021)



*Coenonympha pamphilus*, Kleines  
Wiesenvögelchen (KH 01.09.2021)



*Maniola jurtina*, Großes  
Ochsenauge (KH 14.08.2022)

# Beobachtungen anderer gefährdeter Schmetterlinge

FFH-Storbecker Heide / Alt Ruppiner Garten

**stark gefährdet**



*Tyria cacobaeae*,  
Jakobskrautbär (KH 12.07.2022)

**Vorwarnliste**



*Crambus pratella*,  
Wiesenzünsler (KH 09.06.2021)

**gefährdet**



*Hyles euphorbiae*, Wolfsmilch-  
schwärmer (KH 13.09.2022)

**Vorwarnliste**



*Thalera fimbrialis*, Magerrasen-  
Grünspanner (KH 19.07.2022)

**Vorwarnliste**



*Zygaena viciae*, Kleines Fünffleck-  
Widderchen (KH 12.07.2022)

**Vorwarnliste**



*Epilecta linogrisea*, Silbergraue  
Bandeule (KH 24.08.2021)

# Beobachtungen anderer häufiger Schmetterlinge

FFH-Storbecker Heide / Alt Ruppiner Garten



*Ematurga atomaria*,  
Heidespanner (KH 10.05.2021)



*Minoa murinata*, Wolfsmilch-  
spanner (KH 06.05.2022)



*Lythria cruentaria*, Ampfer-  
Purpurspanner (KH 10.08.2022)



*Yponomeuta cagnagella*,  
Pfaffenhütchen-Gespinstmotte  
(KH 16.05.2022)



*Agriphila inquinatella* [?],  
Graszünsler (KH 02.08.2022)



*Thisanotia chrysonuchella* [?],  
Trockengraszünsler (KH 02.06.2022)



Vielen Dank

Haben Sie  
Fragen?