

Bestimmungshilfe Perlmutterfalter (Argynnini)

Brombeer-Perlmutterfalter
(*Brenthis daphne*)



Foto: Erk Dallmeyer

Oberseite



Foto: Steffen Caspari

Unterseite

Außenhälfte der Hinterflügel-
Unterseite violett übergossen

Mädesüß-Perlmutterfalter
(*Brenthis ino*)



Foto: Frank Brüning

Oberseite



Foto: Erk Dallmeyer

Unterseite

Schmale violette Färbung auf
Hinterflügel-Unterseite

Hochmoor-Perlmutterfalter
(*Boloria aquilonaris*)

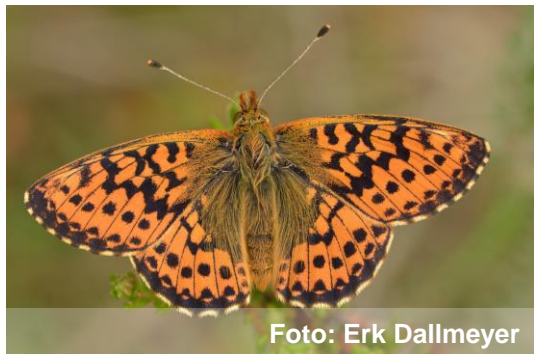


Foto: Erk Dallmeyer

Oberseite

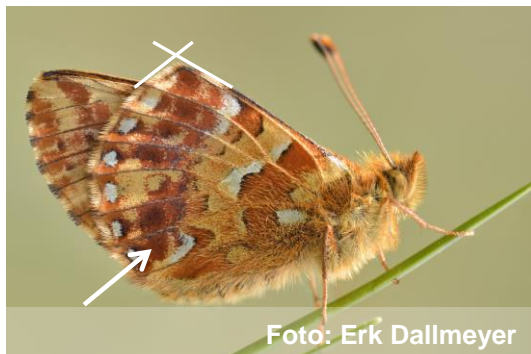


Foto: Erk Dallmeyer

Unterseite

Flecken nicht schwarz, fast
rechtwinklige Form des
Hinterflügels

Magerrasen-Perlmutterfalter
(*Boloria dia*)



Foto: Erk Dallmeyer

Oberseite
Relativ kleiner Falter



Foto: Frank Clemens

Unterseite

Dunkelbraunviolette Binde,
fast rechtwinklige Form des
Hinterflügels

Alpen-Perlmutterfalter
(*Boloria thore*)



Foto: Erk Dallmeyer

Oberseite

Dunkle Zeichnung sehr
ausgedehnt und braun



Foto: Erk Dallmeyer

Unterseite

Auf der Mitte der Hinterflügel-
Unterseite verschmelzen gelbe
Flecken zu einem Band

Natterwurz-Perlmutterfalter
(*Boloria titania*)



Foto: Walter Schön

Oberseite
Deutlich größer als übrige
Vertreter der Gattung *Boloria*,
schwarze Dreiecke



Foto: Albert Vliegenthart

Unterseite

Dunkle Markierungen in der
Randbinde komplette
Dreiecke