

Die häufigsten tagaktiven Nachtfalter Deutschlands



Gammaeule (*Autographa gamma*)



Ockergelber Blattspanner
(*Camptogramma bilineata*)



Gitterspanner (*Chiasmia clathrata*)



Braune Tageule (*Euclidia glyphica*)



Heidespanner (*Ematurga atomaria*)



Männchen mit
gefiederten Fühlern



Schwarzspanner (*Odezia atrata*)



Hartheu-Spanner (*Siona lineata*)



Taubenschwänzchen
(*Macroglossum stellatarum*)



Scheck-Tageule (*Callistege mi*)



Ampferspanner (*Timandra comae*)



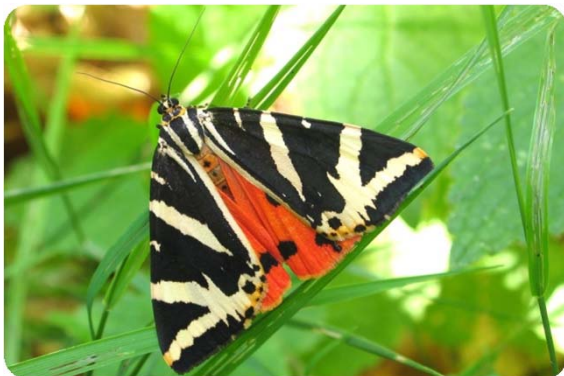
Rotrandbär (*Diacrisia sannio*)



Weibchen deutlich dunkler und kleiner



Pantherspanner (*Pseudopanthera macularia*)



Russischer Bär, Spanische Flagge (*Euplagia quadripunctaria*)



Labkrautspanner (*Epirrhoe alternata*)



Leicht zu verwechseln mit der Art *E. tristata* (und weiteren seltenen Arten)



Jakobskrautbär (*Tyria jacobaeae*)

Die vorliegende Tafel stellt eine Auswahl besonders häufiger tagaktiver Nachtfalter dar. Für die Gruppe der Widderchen (*Zygaenidae*) siehe www.tagfalter-monitoring.de (Links). Kompetente Hilfe bei Bestimmungsfragen finden Sie auch unter www.lepiforum.de

Fotos:
Raimund Hinsberger, Illingen (7)
Walter Müller, Niederzissen (5)
Jutta Luft, Lehrte-Immensen (3)
Renate Hoppe, Burgwedel (1)
Joachim Müncheberg, Berlin (1)
Knud Schulz, Hamburg (1)

Idee und Vorlage:
Dirk Gerber
(Saarbrücken)