

d·i·e



Deutsches Institut für  
Entwicklungspolitik

German Development  
Institute

# **Anpassung an den Klimawandel Forschungsaktivitäten am DIE**

Britta Horstmann

Workshop "Sozialwissenschaftliche Klimaanpassungsforschung", 8.-9. Juni 2009, Leipzig



## **Gliederung**

- 1. Überblick Forschungsaktivitäten am DIE**
- 2. Konzeptionelle Überlegungen zu Anpassung und Herausforderungen**



## Perspektiven auf Anpassung an den Klimawandel am DIE

European Development Cooperation  
to the Year 2020

Anpassung in der Landwirtschaft

Payments for Ecosystem Services

Adaptives Wassermanagement  
und Klimawandel

Adaptation Governance

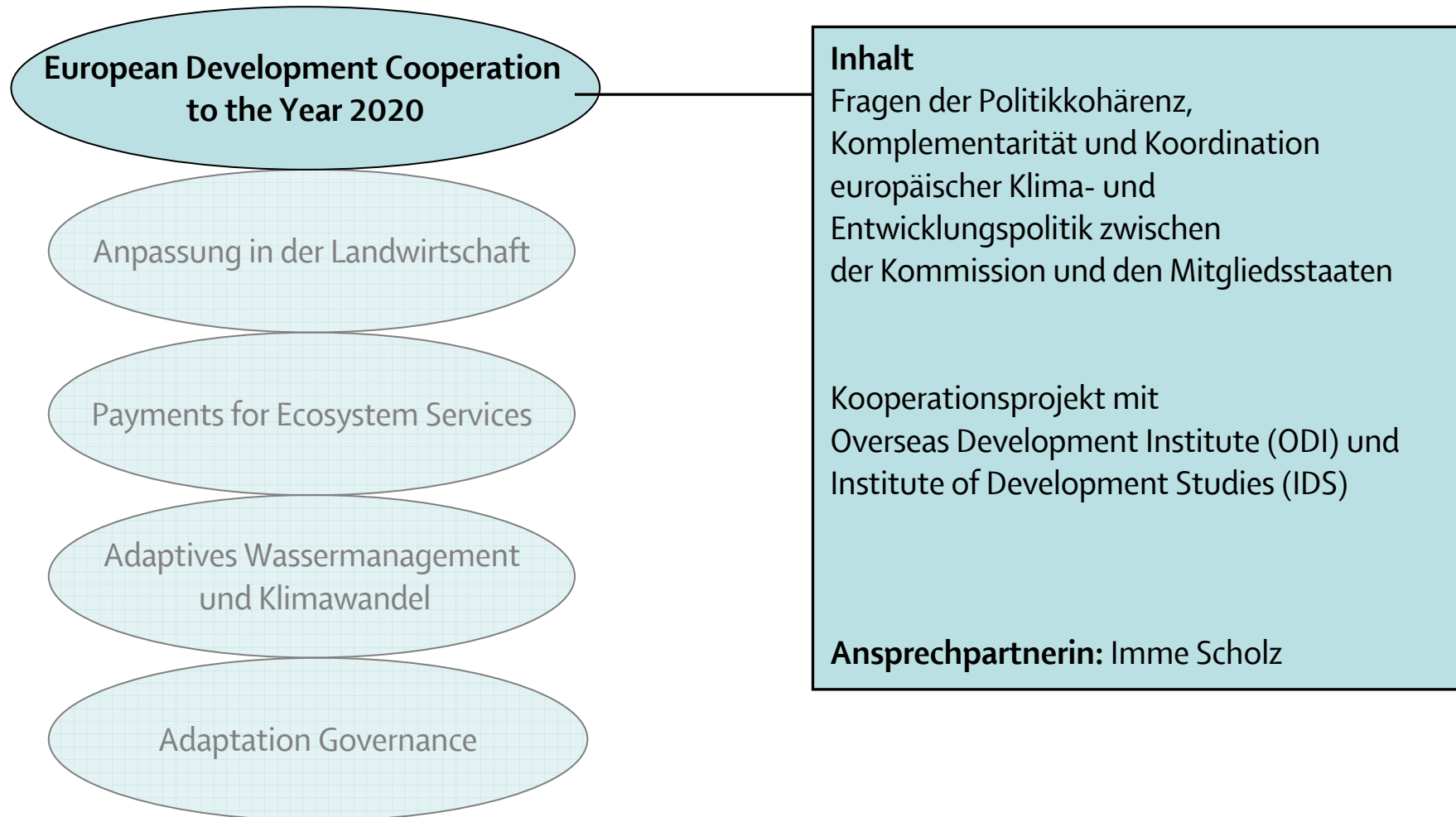
Klimawandel als Sicherheitsrisiko  
(WBGU)

Anpassung aus Geschlechterperspektive  
(Gutachten)

Siedlungswasserwirtschaft in Lateinamerika:  
Herausforderungen für die dt. EZ und Lösungsansätze  
KfW Gutachten; Ansprechpartner: Matthias Krause



## Perspektiven auf Anpassung an den Klimawandel am DIE





## Perspektiven auf Anpassung an den Klimawandel am DIE

European Development Cooperation  
to the Year 2020

**Anpassung in der Landwirtschaft**

Payments for Ecosystem Services

Adaptives Wassermanagement  
und Klimawandel

Adaptation Governance

### I. **Ökologischer Landbau als Anpassungsstrategie in Afrika**

#### **Inhalt**

Potentiale ökologischen Landbaus im  
Hinblick auf Anpassung an den Klima-  
Wandel und die Reduktion von Treibhausgasen

#### **Forschungsansatz / Methoden:**

Länderarbeitsgruppe in Sambia

**Ansprechpartnerin:** Susanne Neubert



## Perspektiven auf Anpassung an den Klimawandel am DIE

European Development Cooperation  
to the Year 2020

**Anpassung in der Landwirtschaft**

Payments for Ecosystem Services

Adaptives Wassermanagement  
und Klimawandel

Adaptation Governance

### II. Adaptation to Climate Change in the Agricultural Extension Sector in Kenya

#### Inhalt

How do extension services promote adaptation strategies and what structural or institutional reforms are necessary to enable extension services to effectively promote farmer adaptation practices.

#### Forschungsansatz / Methoden:

Empirical study by Dr. Boniface Kiteme/  
CETRAD

**Ansprechpartnerin:** Chinwe Ifejika Speranza



## Perspektiven auf Anpassung an den Klimawandel am DIE

European Development Cooperation  
to the Year 2020

**Anpassung in der Landwirtschaft**

Payments for Ecosystem Services

Adaptives Wassermanagement  
und Klimawandel

Adaptation Governance

### III. Resilient Adaptation to Climate Change in African Agriculture

#### Inhalt

Resilienz wird als Ansatz verwendet, um zu analysieren wie Verwundbarkeit reduziert werden und inwiefern Anpassung unter den gegebenen Umständen gefördert werden kann.

#### Forschungsansatz / Methoden:

Konzept und Tool-Entwicklung  
Resilience Check  
Multiakteur-/Multiebenen-Analysen  
Feldforschung Kenia

**Ansprechpartnerin:** Chinwe Ifejika Speranza



## Perspektiven auf Anpassung an den Klimawandel am DIE

European Development Cooperation  
to the Year 2020

Anpassung in der Landwirtschaft

**Payments for Ecosystem Services**

Adaptives Wassermanagement  
und Klimawandel

Adaptation Governance

### Inhalt

- Zahlungen von Umweltleistungen im Kontext von natürlichem Ressourcenmanagement und Anpassung an den Klimawandel
- Unter welchen Bedingungen kann das Konzept von Zahlungen von Ökosystemdienstleistungen (Payments for Ecosystem Services) als Anpassungsmaßnahme an den Klimawandel im afrikanischen Kontext genutzt werden?

### Forschungsansatz / Methoden:

- Fallstudie in Kenia
- Analyse der Verwundbarkeit des sozio-ökologischen Systems

**Ansprechpartnerin:** Isabel van de Sand





## Perspektiven auf Anpassung an den Klimawandel am DIE

European Development Cooperation  
to the Year 2020

Anpassung in der Landwirtschaft

Payments for Ecosystem Services

**Adaptives Wassermanagement  
und Klimawandel**

Adaptation Governance

### **Inhalt**

- Wassermanagement Systeme, IWRM
  - unter welchen Bedingungen findet Wandel im Wassersektor statt, welche Akteure fördern/ behindern Anpassungsprozesse?
- Ziel: Erarbeitung von Vorschlägen für den Übergang zu einem flexiblen, adaptiven, integrierten und für Lernprozesse offenen Management

### **Forschungsansatz/Methoden:**

- zwei Fallstudien (Südafrika und Usbekistan)
- Akteursanalyse

**Ansprechpartnerin:** Elke Herrfahrdt-Pähle



## Perspektiven auf Anpassung an den Klimawandel am DIE

European Development Cooperation  
to the Year 2020

Anpassung in der Landwirtschaft

Payments for Ecosystem Services

Adaptives Wassermanagement  
und Klimawandel

**Adaptation Governance**

### I. Technologien zur Anpassung an den Klimawandel

#### Inhalt

- institutionelle Barrieren und Optionen für die Entwicklung und den Transfer von Technologien zur Anpassung an den Klimawandel  
Ziel: Vorschläge für eine verbesserte Koordination internationaler Anpassungs-Technologiepolitik zu entwerfen (Planung, Finanzierung und Implementierung)

#### Forschungsansatz / Methoden:

-Multilevel governance: international (Verhandlungen); national (Fallstudien: Mexiko und Peru)  
- Internationale Beziehungen / Politikwissenschaft;  
-Verhandlungs- (UNFCCC) und Institutionenanalyse (rationalistischer Ansatz; ggf. Spieltheorie)

**Ansprechpartner:** Fariborz Zelli



## Perspektiven auf Anpassung an den Klimawandel am DIE

European Development Cooperation  
to the Year 2020

Anpassung in der Landwirtschaft

Payments for Ecosystem Services

Adaptives Wassermanagement  
und Klimawandel

**Adaptation Governance**

### II. Konzeptionalisierung und Finanzierung

#### Inhalt

- Inwiefern hat sich der Anpassungsdiskurs in der internationalen Klimapolitik verändert und wie hat dieser den Aufbau von Institutionen beeinflusst, insbesondere die Gestaltung der Finanzmechanismen?
- Implikationen für den Aufbau von Institutionen auf nationaler Ebene?

#### Forschungsansatz / Methoden:

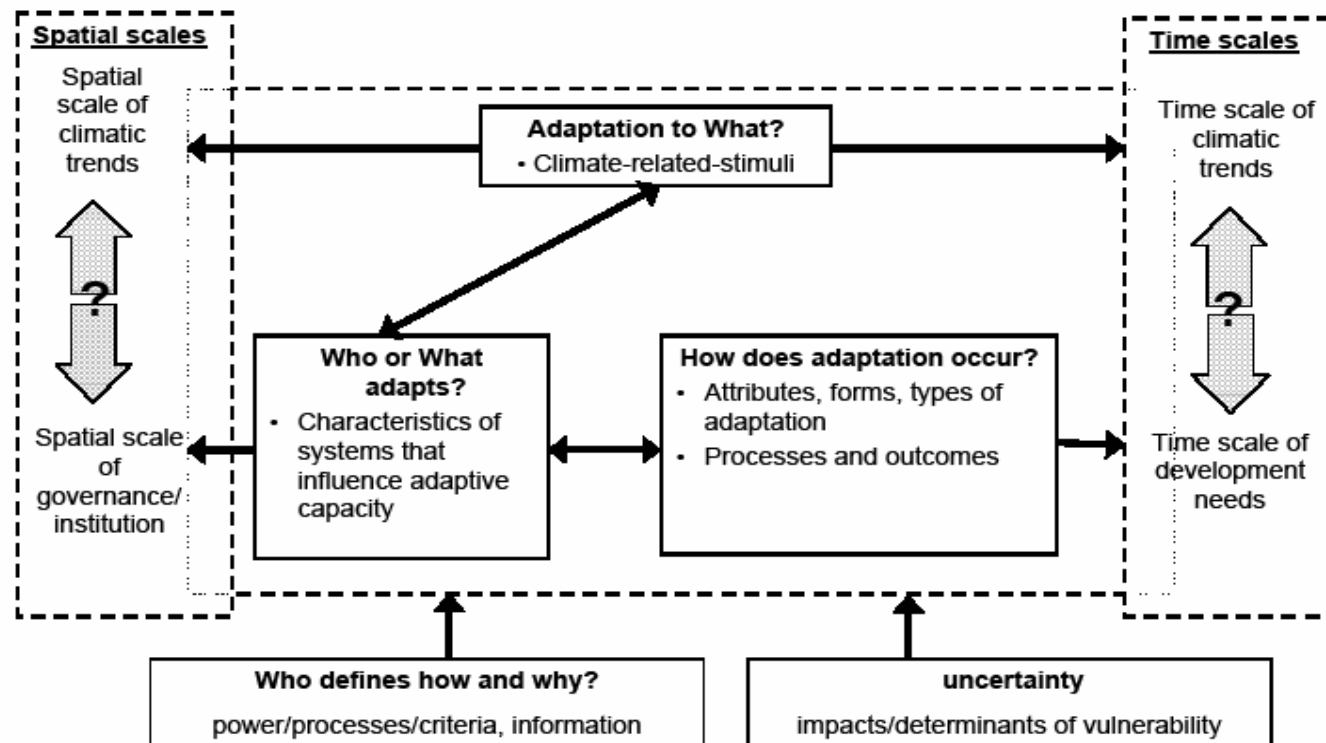
- Diskurs-, Verhandlungs-(UNFCCC) und Institutionenanalyse, Mehrebenen Ansatz

**Ansprechpartnerin:** Britta Horstmann



## 2. Konzeptionelle Überlegungen zu Anpassung und Herausforderungen

- Das Konzept von Anpassung ist nur vage definiert
- Das Konzept von Anpassung ist in den 90er Jahren stark von naturwissenschaftlichen Ansätzen zum Klimawandel und der internationalen Klimapolitik beeinflusst worden;



(Quelle: Horstmann 2008)



## Adaptation as a “wicked problem”?

• O’Brien et al. compare the challenge of adaptation to globalization or political instability and describe adaptation as a “wicked problem”, “where answers are incomplete, contradictory and set against changing requirements”. The “wicked problem” is described by the following characteristics:

1. *“There is no definite formulation of the problem.*
2. *There is no exit strategy from the problem.*
3. *Answers are not true or false, but better or worse.*
4. *There is no immediate solution and no ultimate test of a solution.*
5. *Any intervention in a wicked problem counts significantly because there is no opportunity to learn by trial and error.*
6. *Wicked problems do not have a well-defined set of potential solutions.*
7. *Every wicked problem is unique.*
8. *Every wicked problem is a symptom of another wicked problem.*
9. *The logic of explanation of a wicked problem determines the solution.*
10. *Planners must be liable for the actions they generate in responding to a wicked problem.”*

(Quelle: O’Brien 2008)