

Економічно обґрунтовані тарифи вимагають надійних рамкових умов

Cathleen Matthies (Штадтентвессерунґ Дрезден ГмбГ)
у співпраці з Штефаном Вегертом (ДРЕБЕРІС ГмбГ)

<http://www.iwas-initiative.de>



TECHNISCHE
UNIVERSITÄT
DRESDEN



HELMHOLTZ
ZENTRUM FÜR
UMWELTFORSCHUNG
UFZ



DREBERIS
energy markets public event

GEFÖRDERT VOM



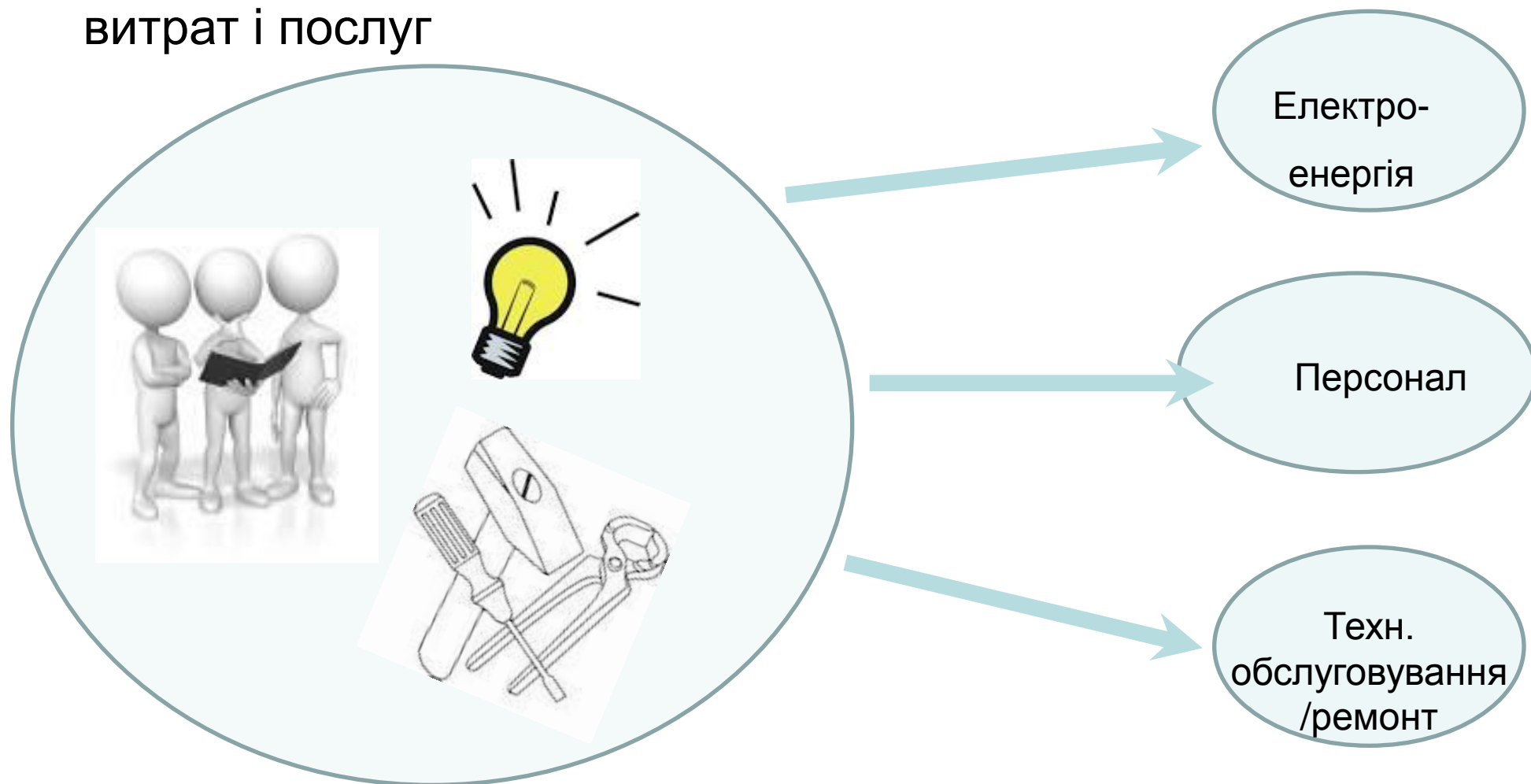
Bundesministerium
für Bildung
und Forschung

Підприємство може тривалий час функціонувати лише тоді, коли за рахунок досягнення на ринку збуту такої ціни, яка щонайменше відповідає довготривалій найнижчій межі цін, гарантоване покриття загальних витрат (фіксованих і змінних).

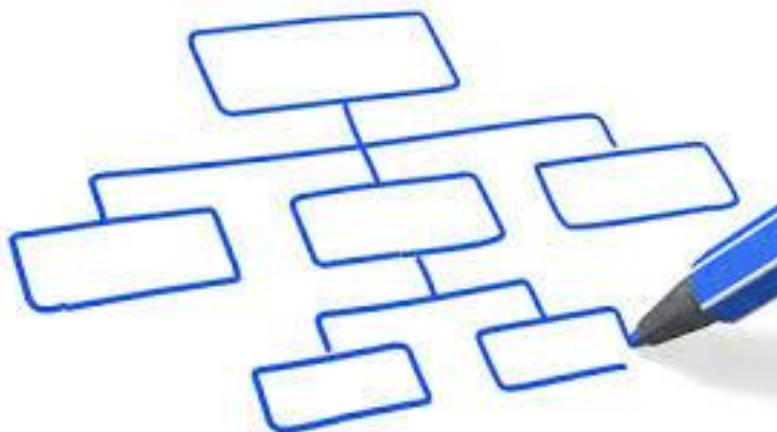
Як цього досягнути?



1. Залежні від користувачів облік і впорядкування інвестиційних витрат і їх вартості завдяки калькуляції витрат і послуг



2. Належна і прозора калькуляція витрат

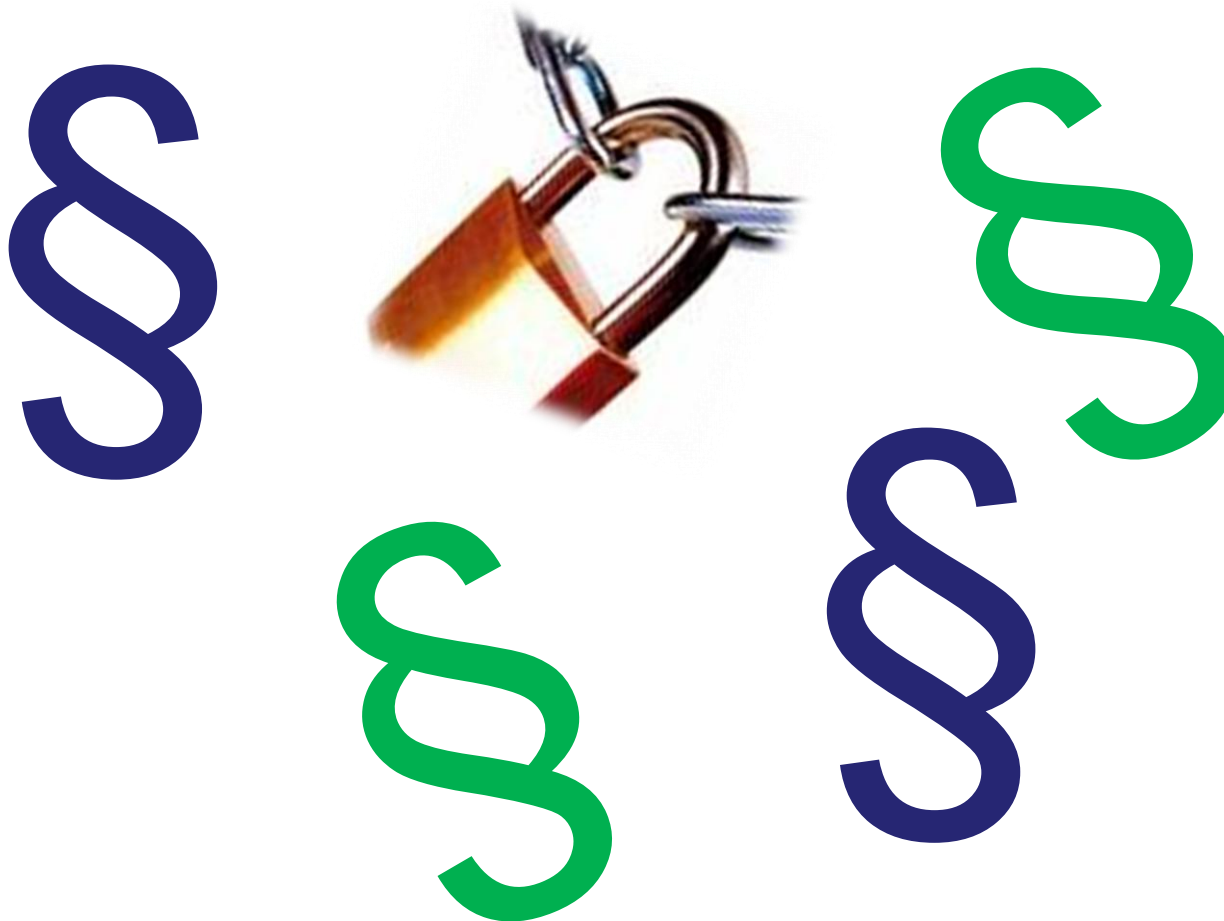


$$1 + 1 = 2$$

3. Впровадження економічно обґрунтованої тарифної моделі



4. Єдині, юридично надійні рамові умови



Методика зацікавлення № 356 – Вплив на водоканали?

Шанси

- Створення бази для планування на середньострокову перспективу і закріплення середньострокового фінансового планування в управлінні підприємством
- Підвищення платоспроможності підприємств
- Покращення передумов для взяття і виплати залученого капіталу чи використання фінансування третіх осіб через інвестиційні засоби
- Механізм зацікавлення – „інвестиції“ в зростання ефективності

Методика зацікавлення № 356 – Вплив на водоканали?

Ризики

- Вимагає як базу економічно обґрунтований тариф
- Дуже комплексний метод
- Значні адміністративні затрати при наявності комісії
- (Частково) відсутні засоби і передумови для використання методики на підприємствах
- Можливе неврахування інтересів підприємств, які в минулі роки вже реалізували інвестиції
- Визначення чітких критеріїв ефективності і якості

Методика зацікавлення № 356 – Рекомендації:

Оперативні витрати

- Реальна калькуляція необхідних витрат на технічне обслуговування чи ремонтні роботи
- Врахування витрат на персонал на основі зобов'язуючого договору про тарифи

Витрати на електроенергію

- Орієнтація на необхідність високоякісної, безпечної для довкілля і сталої роботи з постачання, утилізації та обробки води

Методика зацікавлення № 356 – Рекомендації:

Амортизація

- На основі вартості новопридбаного (щоденна залишкова вартість) – визначення вартості новопридбаного шляхом визначення індексів початкових затрат на придбання чи виготовлення – калькуляційна амортизація
- Перевірка тривалості використання/заново проведена оцінка основних засобів підприємства

Капітальні витрати

- Складові капіталу, вкладеного в підприємство
 - Матеріальні активи реальної вартості (з відрахуванням отриманих дотацій)
 - Нематеріальні економічні блага (права на користування, ліцензії)
 - Оборотні засоби підприємства
 - З відрахуванням відчислень в резервний фонд і безпроцентних зобов'язань

Методика зацікавлення № 356 – Рекомендації:

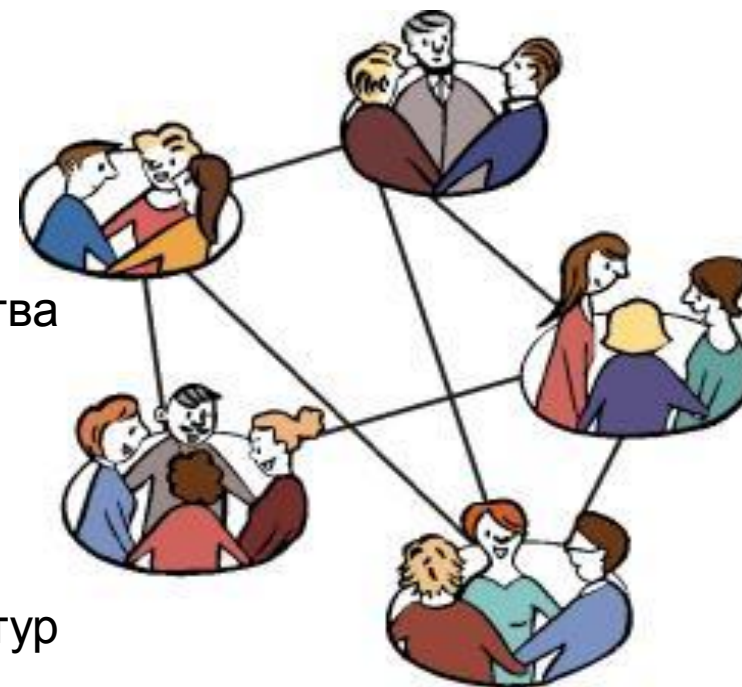
Бенчмаркінг

➤ Цілі:

- Покращення власної бази даних
- Прозорість у виконанні власної роботи
- Ідентифікація потенціалу оптимізації
- Зростання ефективності та економія витрат
- Допомога у прийнятті рішень, які стосуються внутрішніх процесів реорганізації підприємства

➤ Користь:

- Значна практична орієнтація
- Тривалий процес покращення
- Рівень досвіду і створення мережевих структур



Методика зацікавлення № 356 – Рекомендації:

Бенчмаркінг

➤ Передумови:

- Чітка постановка мети
- Створення основи, яка базується на довірі
- Розробка доцільного підґрунтя для порівняння

➤ Ризики:

- Значні затрати при створення підґрунтя для порівняння
- Ризик неправильної інтерпретації при виокремленні із загального взаємозв'язку окремих результатів
- Найбільший потенціал знаходиться на початку...

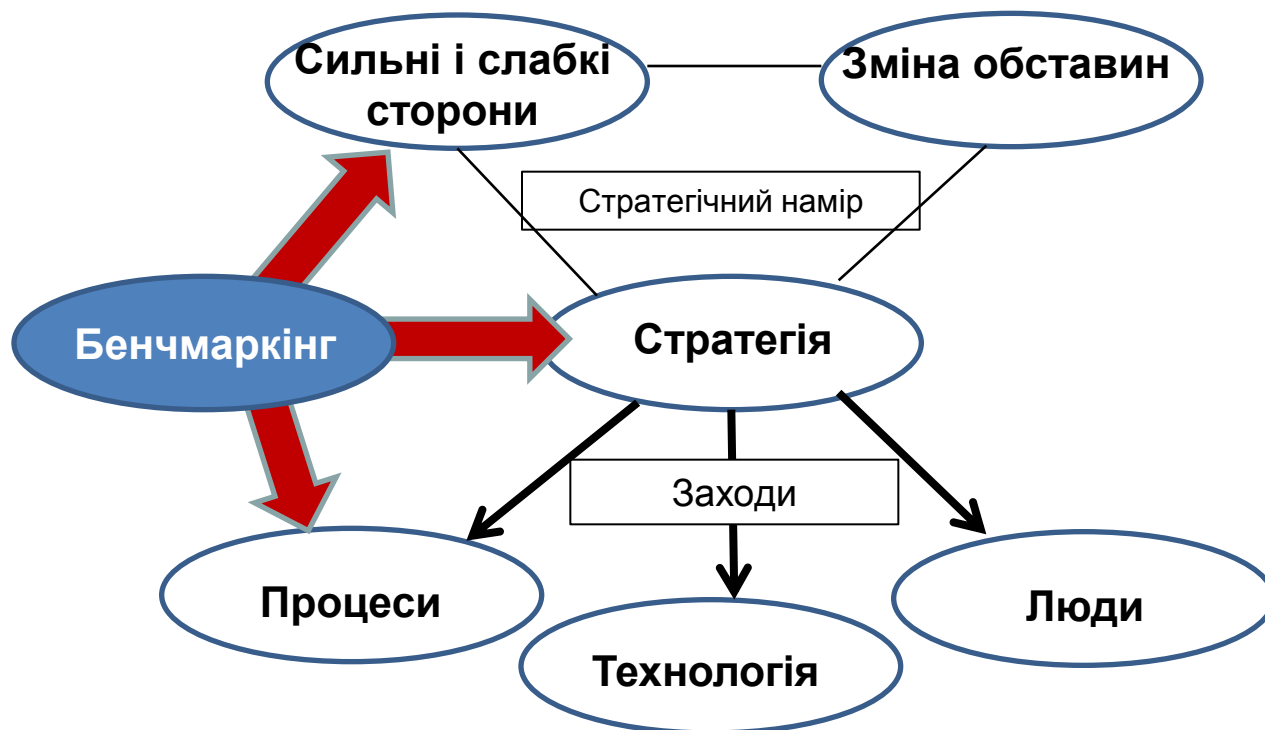


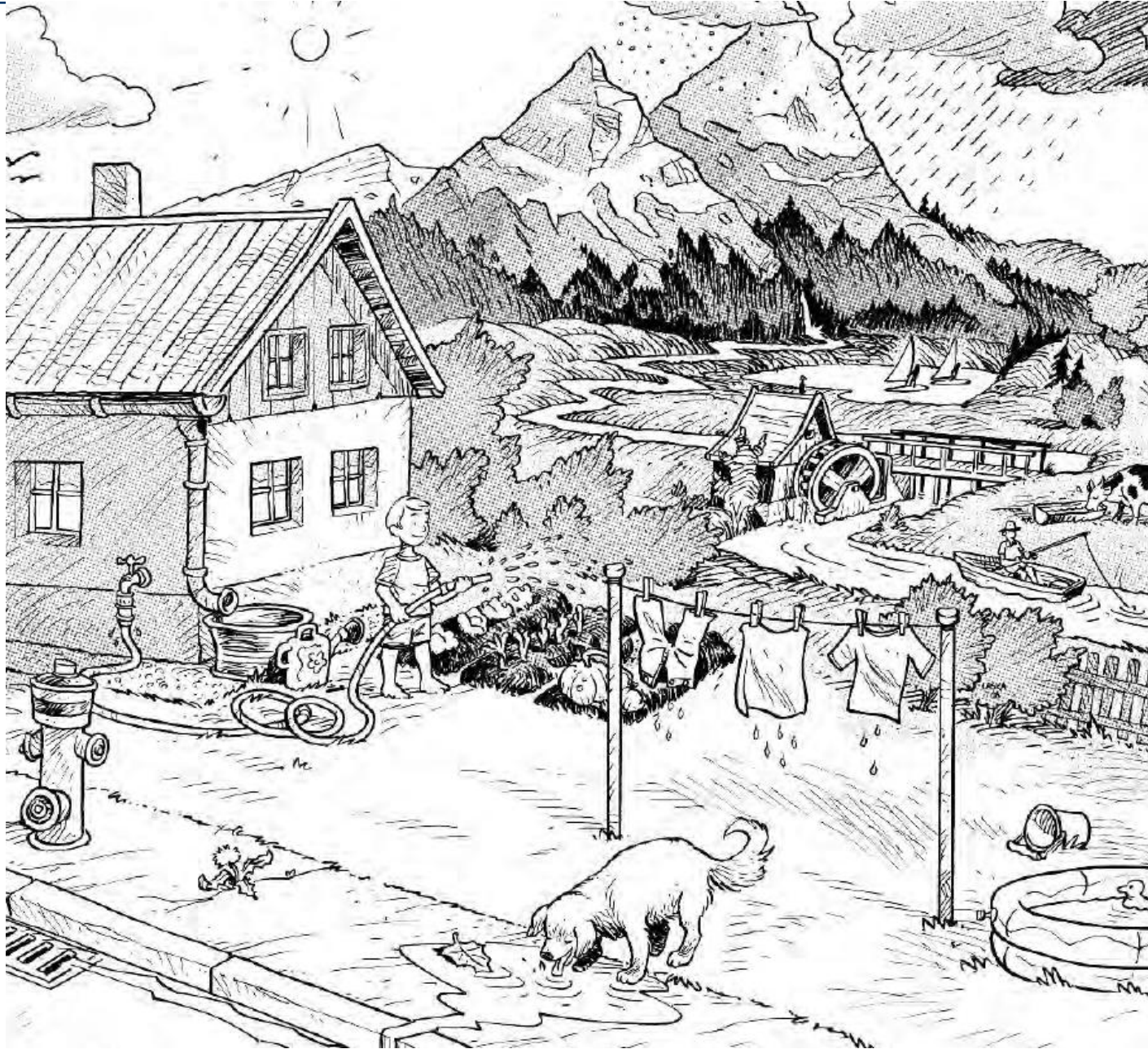
Методика зацікавлення № 356 – Рекомендації:

Бенчмаркінг – це ...

... шанс для підприємств водопровідно-каналізаційного господарства, коли

- взаємно погоджуються цілі і
- створюються порівняльні бази і
- це все використовується, як інструмент управління з метою досягнення кращих результатів.





Cathleen Matthies
Ass. der Geschäftsführung
Stadtentwässerung Dresden GmbH
Scharfenberger Str. 152, 01139 Dresden
Tel. +49 351 822 1915/~2144
Fax +49 351 822 1927
E-Mail: cathleen.matthies@se-dresden.de

Stephan Wegert
DREBERIS GmbH
Heinrich-Zille-Str. 2, 01219 Dresden
Tel. +49 351 862 64 3-0
Fax +49 351 862 64 3-10
E-Mail: stephan.wegert@dreberis.com

Wir danken dem
BMBF für die
Förderung:

