

# Entomologische Impressionen aus Lettland

A landscape photograph of a wetland area in Latvia. The scene features a winding stream or small pond that reflects the sky and surrounding vegetation. The ground is covered in green and brown grasses, with several scattered trees, including pines and birches, in the background. The sky is blue with light, wispy clouds. The overall atmosphere is serene and natural.

Steffen Caspari

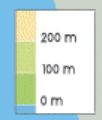
- Exkursionen nach Lettland 2015, 2016 und 2017
  - Hochmoore
  - Flusslandschaften
  - Waldlandschaften

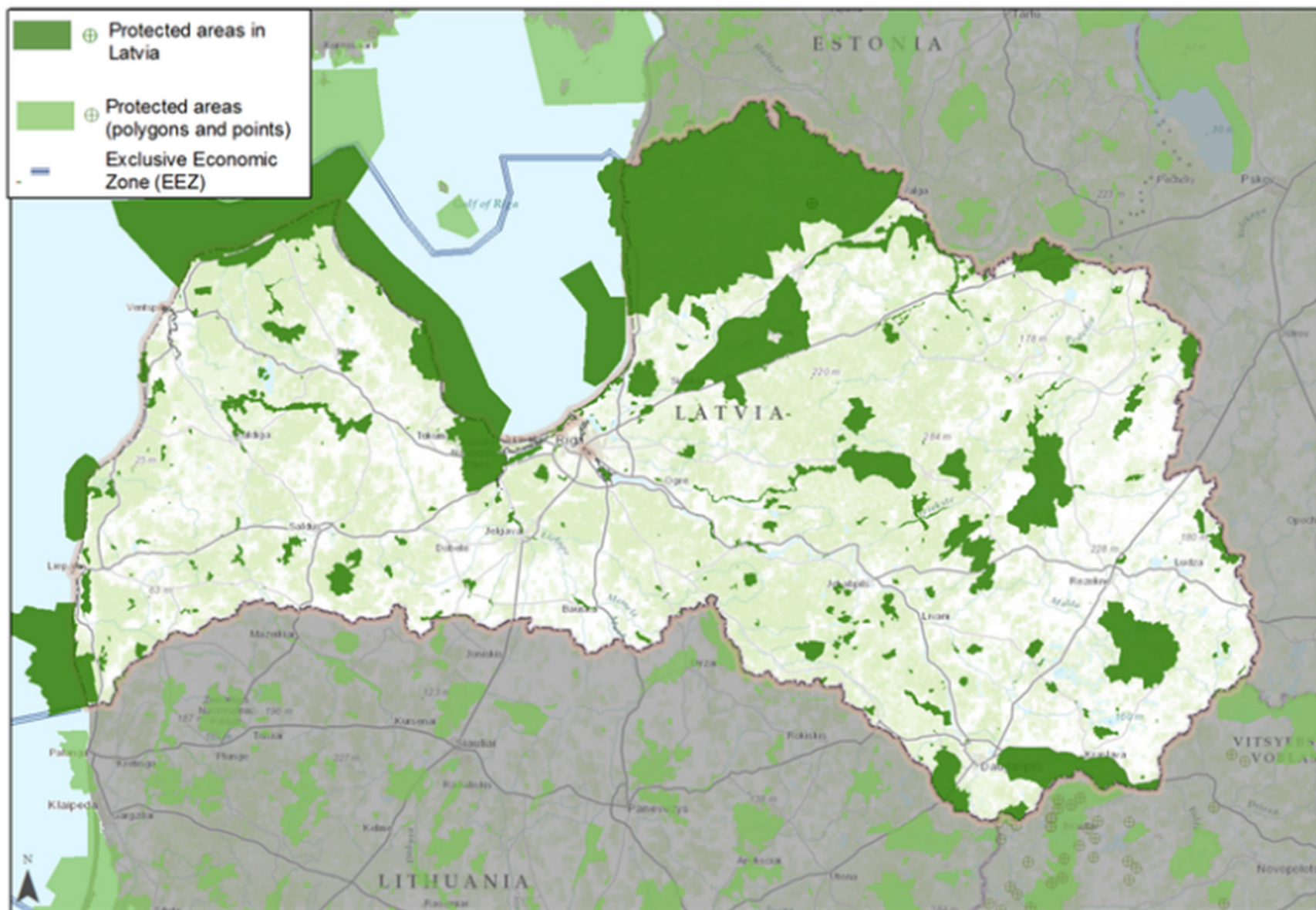


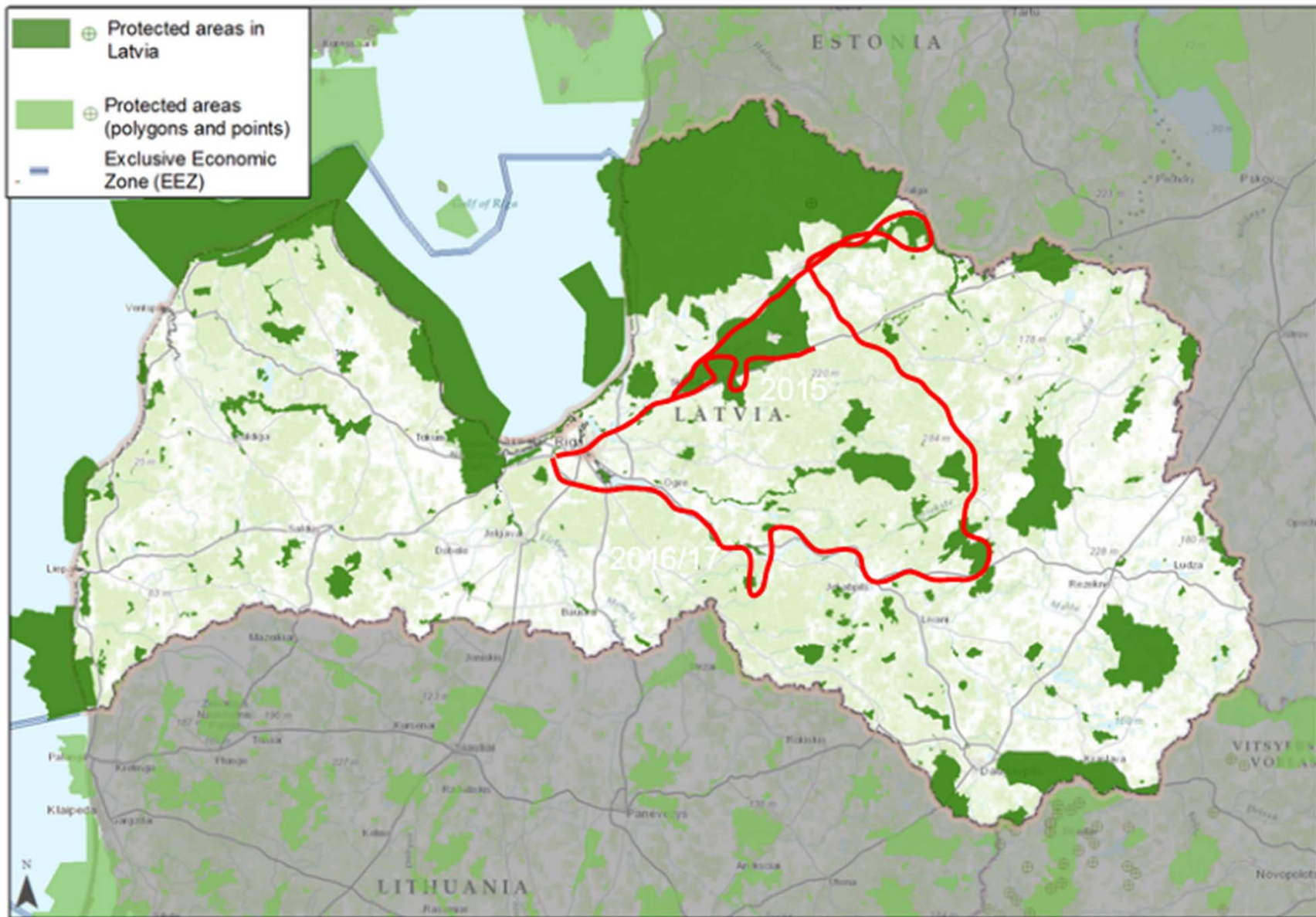
**LATVIA**  
0 km 18 36 54 km  
© 2009 Ezilon.com All Right Reserved



**■ National Capital (725,000 in 2006)**  
○ over 100,000  
○ over 50,000  
○ over 10,000  
○ other main city  
○ other city  
● Capital of historical region  
● Chief town of district  
Latvian districts have the name of their chiefs towns





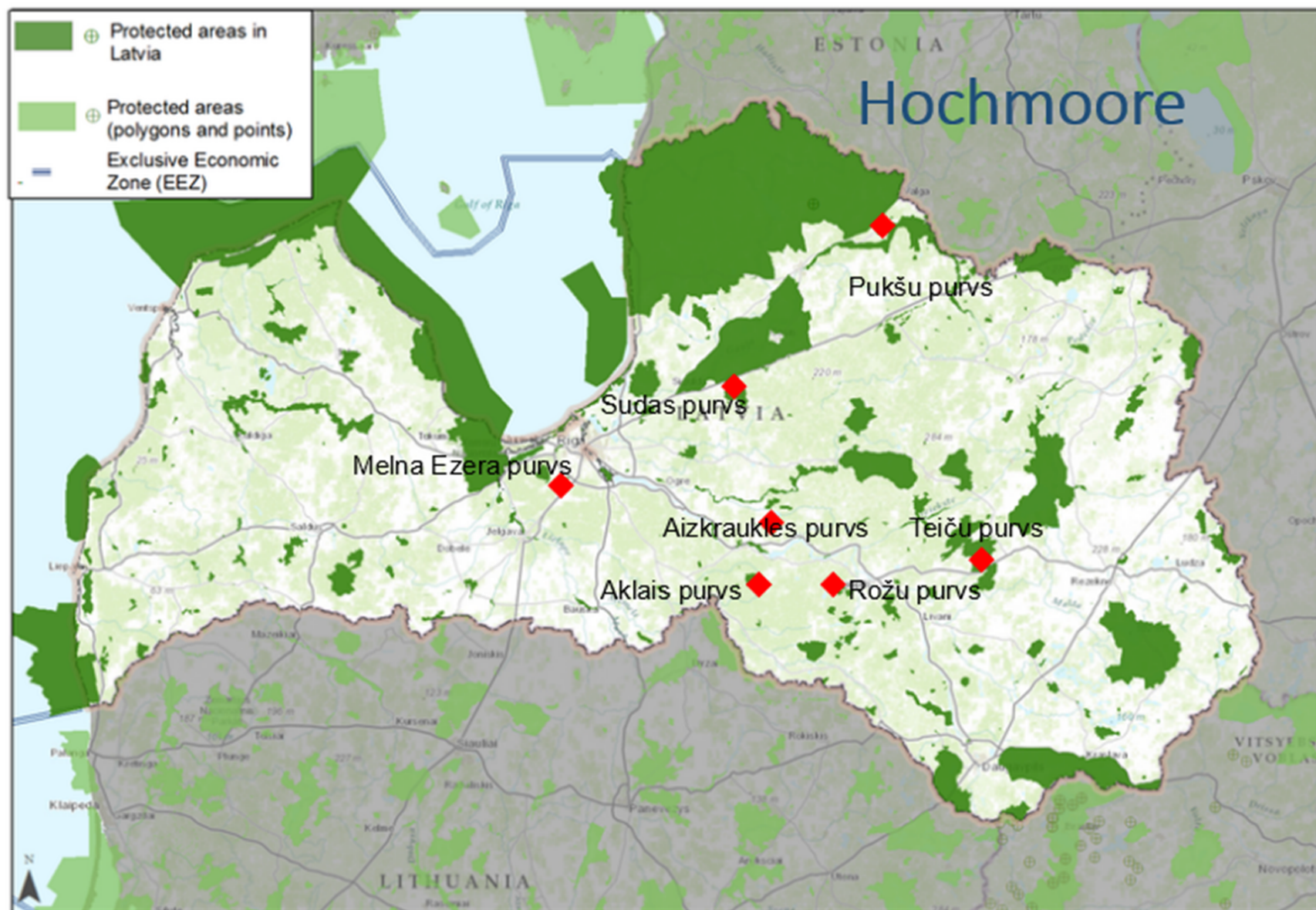


## Exkursionen nach Lettland

- 14.4.-18.4.2015, 31.5.-7.6.2016, 3.6.-10.6.2017
- Lettland - 64.589 km<sup>2</sup> - Bayern minus zweimal Saarland
- 1.960.000 Einwohner – davon 764.000 in Rīga
- d. h. 19 Ew / km<sup>2</sup> außerhalb Rīgas
- Ziel: Flusslandschaften und Moore

# Hochmoore

- etwa 10 % des Landes mit Hochmooren bedeckt
- obwohl einige auch größere Gebiete abgetorft sind, sind viele Gebiete noch weitgehend intakt und inzwischen unter Schutz
- das größte Hochmoor, Teiču Purvs, hat einen ombrotrophen Hochmoorkern von ca. 16.000 ha (D heute: Wurzacher Ried, 500 ha)
- rege Aktivitäten im Moorschutz, Life-Projekte....







*Pukši Purvs*



*Aklais purvs*



*Aklais purvs*



*Rožu purvs*



*Sudas purvs*  
Foto: Benno v. Blanckenhagen



*Sudas purvs*  
*Foto: Benno v. Blanckenhagen*



*Sudas pūrvis*  
*Foto: Benno v. Blanckenhagen*



*Sudas purvs*  
*Foto: Benno v. Blanckenhagen*





*Sudas purvs*  
*Foto: Frank Clemens*



*Sudas purvs*  
*Foto: Rainer Ulrich*



*Teiču purvs  
Foto: Benno v. Blanckenhagen*



*Teicu purvs*



*Teiči purvs*  
*Foto: Benno v. Blanckenhagen*

*Teiču purvs*  
*Foto: Jürgen Becker*





*Alces alces*  
*Sudas purvs*  
Foto: Steffen Caspari



*Coranarta cordigera*  
Pukšu purvs  
Foto: Rainer Ulrich





*Coranarta cordigera*  
Pukšu purvs  
Foto: Julian Bittermann



*Acronicta menyanthidis* (links)

*Oeneis jutta* (rechts)

Pukšu purvs

Foto: Julian Bittermann



*Acronicta menyanthidis*  
Pukšu purvs  
Foto: Frank Clemens



*Boloria euphrosyne*  
Foto: Jürgen Becker



*Boloria euphrosyne*  
*Aklais purvs*  
Foto: Julian Bittermann



*Boloria euphrosyne*  
*Aklais purvs*  
Foto: Benno von Blanckenhagen



*Colias palaeno*  
Foto: Ronny Strätling



*Coenonympha tullia*  
Foto: Ronny Strätling





*Phalacropterix graslinella*

*Teiču purvs*

*Foto: Ronny Strätling*

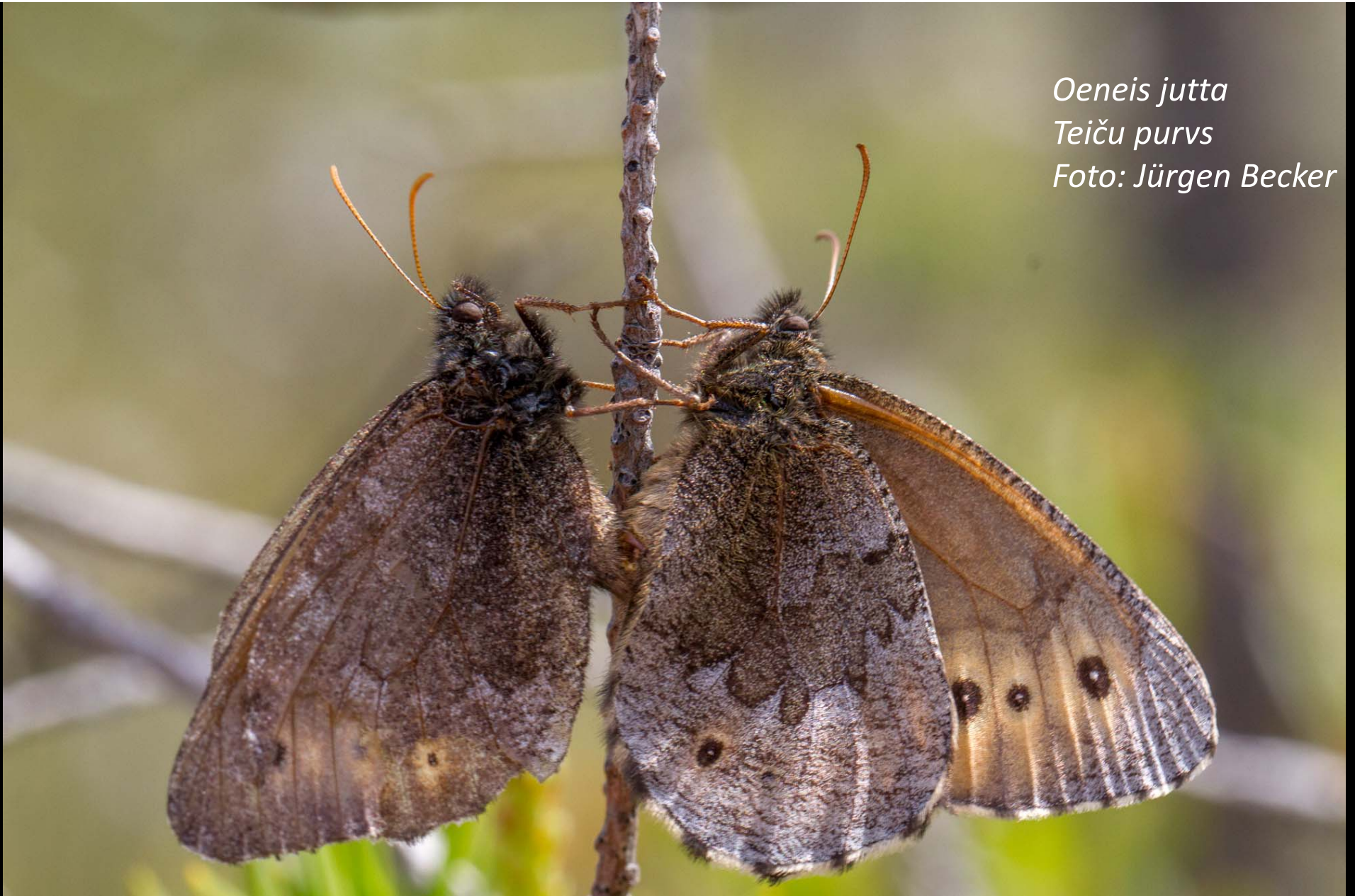


*Orgyia recens* (links)  
Teiču purvs  
*Trichophorum alpinum*  
Aizkraukles purvs  
Fotos: Ronny Strätling



*Oeneis jutta*  
Teiču purvs  
Foto: Reinart Feldmann

*Oeneis jutta*  
Teiču purvs  
Foto: Jürgen Becker





*Oeneis jutta*  
Teiču purvs  
Foto: Jürgen Becker



*Oeneis jutta*  
Teiču purvs  
Foto: Oliver Schmitz



*Canephora hirsuta*  
Teiču purvs  
Foto: Julian Bittermann



*Leucorrhinia albifrons*  
*Melna ezera purvs*  
Foto: Benno von Blanckenhagen





*Leucorrhinia albifrons*

*Melna ezera purvs*

Foto: Benno von Blanckenhagen



*Aklais purvs  
Foto: Oliver Schmitz*



*Nehalennia speciosa*  
Aklais purvs  
Foto: Erk Dallmeyer



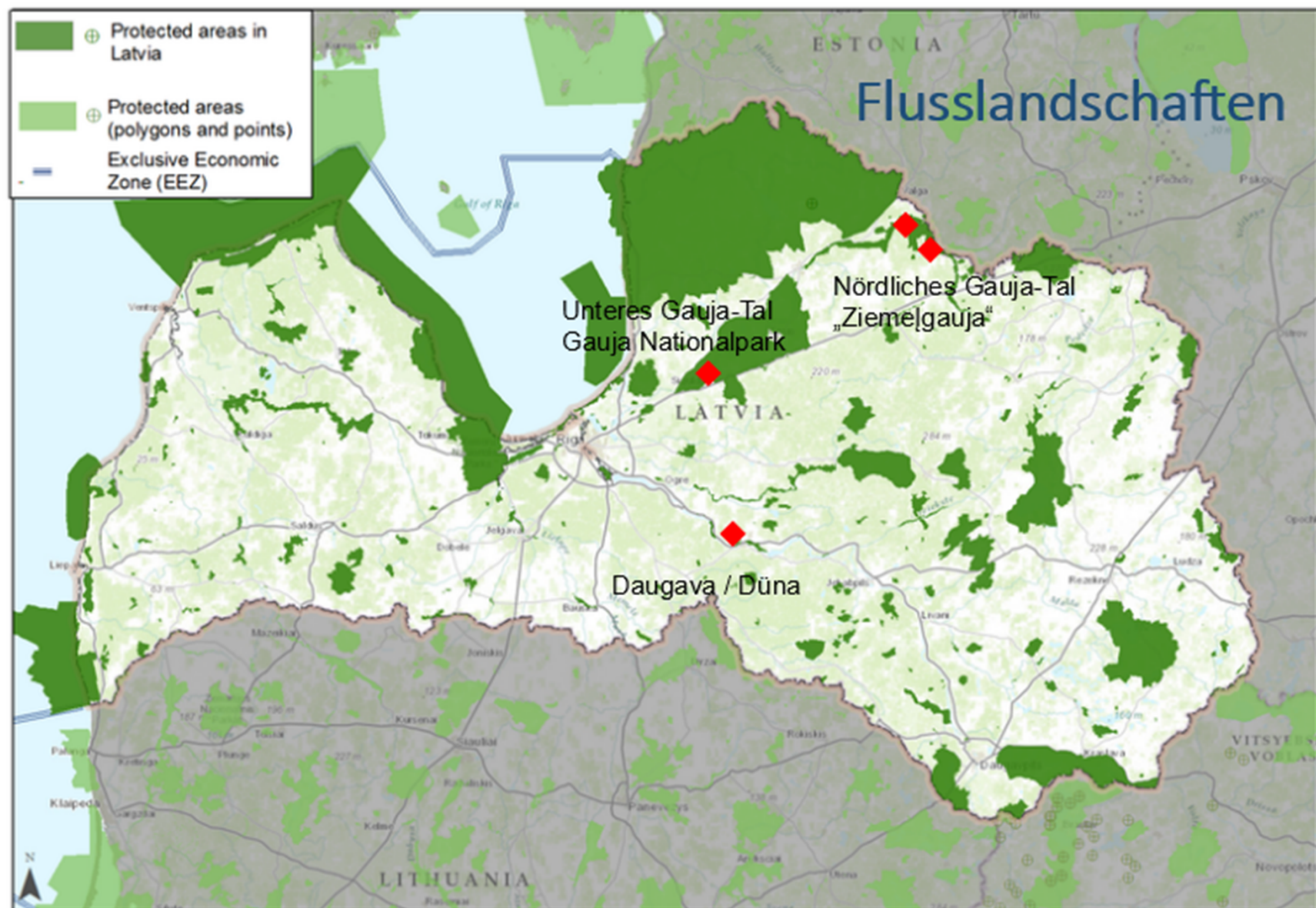
IS  
r Schmitz

*Callophrys rubi* auf *Vaccinium oxycoccos*  
Foto: Ronny Strätling



# Flusslandschaften

- Daugava (Düna) - längster Fluss des Landes
  - Mehrere Staudämme zur Energiegewinnung; mildes Flusstalklima
- Gauja - völlig unregulierter und fast auf gesamter Länge geschützter Fluss – Lachse steigen noch auf
  - Gauja Nationalpark mit Schluchten und Sandsteinfelsen
  - Biosphärenreservat Nördliche Gauja („Ziemeļgauja“) mit zahlreichen Flussmäandern und intakten Auenlandschaften





*Jaunjelgava  
Daugava-Tal  
Foto: Julian Bittermann*



*Parnassius mnemosyne*  
Jaunjelgava  
Daugava-Tal  
Foto: Reinart Feldmann





*Zygaena viciae* (links)  
Jaunjelgava  
Foto: Julian Bittermann

*Melitaea phoebe*  
Skrīveri  
Foto: Ronny Strätling

Daugava-Tal



*Zygaena lonicerae*  
Skrīveri  
Daugava-Tal  
Foto: Jürgen Becker



*Gauja-Tal bei Sigulda*  
*Foto: Julian Bittermann*



*Parnassius mnemosyne*  
*Gauja-Tal bei Sigulda*  
*Foto: Julian Bittermann*



*Parnassius mnemosyne*  
Gauja-Tal bei Sigulda  
Foto: Julian Bittermann



*Parnassius mnemosyne*  
Gauja-Tal bei Sigulda  
Foto: Julian Bittermann



*Hemaris tityus*

*Viscaria vulgaris*

*Gauja-Tal bei Sigulda*

*Foto: Benno von Blanckenhagen*



*Gauja-Tal bei Sigulda  
Foto: Benno von Blanckenhagen*





*Gauja-Tal bei Sigulda  
Foto: Benno von Blanckenhagen*



*Gauja-Tal bei Sigulda  
Foto: Benno von Blanckenhagen*



*Ziemeļgauja -  
Nördliche Gauja  
Foto: Oliver Schmitz*



*Ziemeļgauja -  
Nördliche Gauja  
Foto: Frank Clemens*



*Ziemeļgauja -  
Nördliche Gauja  
Foto: Steffen Caspari*



*Ziemeļgauja -  
Nördliche Gauja  
Foto: Steffen Caspari*



*Ziemeļgauja -  
Nördliche Gauja  
Foto: Steffen Caspari*



*Ziemeļgauja -  
Nördliche Gauja  
Foto: Ronny Strätling*





*Ziemeļgauja -  
Nördliche Gauja  
Foto: Erk Dallmeyer*



*Ziemeļgauja -  
Nördliche Gauja  
Foto: Julian Bittermann*



*Ziemeļgauja -  
Nördliche Gauja  
Foto: Frank Clemens*



*Ziemeļgauja -  
Nördliche Gauja  
Foto: Rainer Ulrich*



*Ziemeļgauja -  
Nördliche Gauja  
Foto: Ronny Strätling*



*Ziemeļgauja -  
Nördliche Gauja  
Foto: Benno von Blanckenhagen*



*Ziemeļgauja -  
Nördliche Gauja  
Foto: Jürgen Becker*



*Ziemeļgauja -  
Nördliche Gauja  
Foto: Erk Dallmeyer*





*Ziemeļgauja -  
Nördliche Gauja  
Foto: Julian Bittermann*



*Wilde Rinder  
Ziemeļgauja -  
Nördliche Gauja  
Foto: Jürgen Becker*



*Ziemeļgauja -  
Nördliche Gauja  
Foto: Ronny Strätling*



*Nördliche Gauja  
Foto: Frank Clemens*



Ziemeļgauja -  
Nördliche Gauja  
Foto: Rotraud Krüger



*Knoblauchkröte  
Ziemeļgāuja -  
Nördliche Gauja  
Foto: Julian Bittermann*



*Melampyrum nemorosum*  
Ziemeļgauja -  
Nördliche Gauja  
Foto: Julian Bittermann



*Carterocephalus silvicola*

Ziemełgauja -

Nördliche Gauja

Foto: Benno von Blanckenhagen





*Carterocephalus palaemon*  
Ziemeļgauja -  
Nördliche Gauja  
Foto: Jürgen Becker



*Polyommatus amandus*

Ziemeļgauja -

Nördliche Gauja

Foto: Ronny Strätling



*Lycaena hippothoe* (links)  
*Coenonympha glycerion* (rechts)  
Ziemeļgauja -  
Nördliche Gauja  
Fotos: Ronny Strätling



*Flussregenpfeifer*

*Ziemelgauja -*

*Nördliche Gauja*

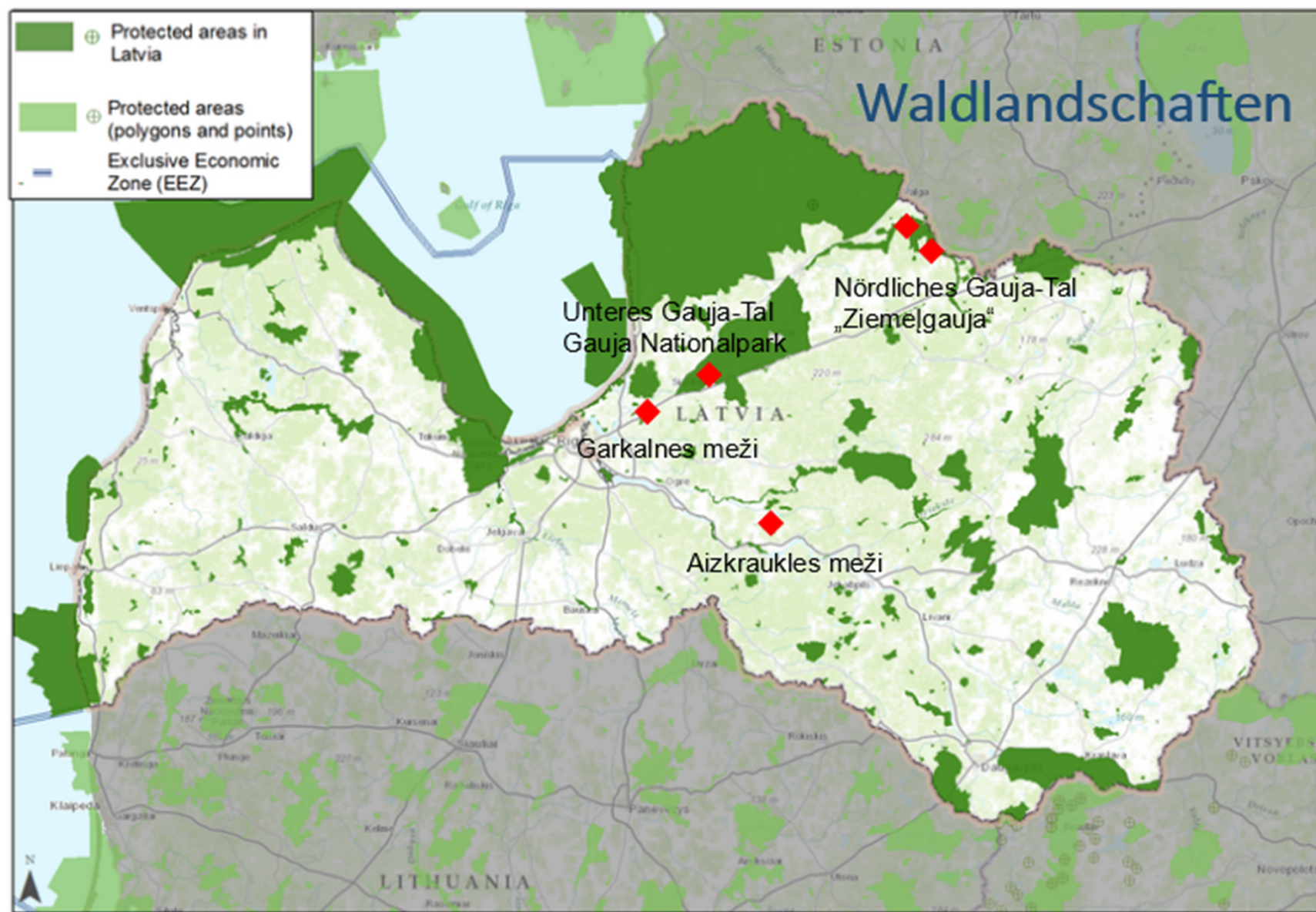
*Foto: Benno von Blanckenhagen*

# Waldlandschaften

- Einige bei uns heimische Waldbaumarten fehlen bereits: Rotbuche, Trauben-Eiche, Sommer-Linde
- Ulmen sind häufig: *Ulmus glabra*, *U. laevis*
- Kiefern und Fichten sind auf armen Standorten natürlich – Übergangsbereich von der temperaten zur borealen Zone

# Waldlandschaften

- Garkalnes Meži – Wald von Garkalne; lichter Kiefernwald auf Dünen
- Aizkraukles Meži – Fantastischer Ulmen-Mischwald am Rand sowie auf Mineralbodeninseln innerhalb des Aizkraukles purvs
- Ziemeļgauja
  - Stieleichen-Ulmen-Auenwälder und -Hutewälder an der nördlichen Gauja
  - Flechten-Kiefernwälder abseits der Flussaue





*Garkalnes meži  
Foto: Ronny Strätling*





*Garkalnes meži  
Foto: Frank Clemens*

*Garkalnes meži*  
*Foto: Julian Bittermann*



*Garkalnes meži*  
*Pyrgus serratulae*  
*Foto: Erk Dallmeyer*



*Garkalnes meži*  
*Lasiommata petropolitana*  
Foto: Jürgen Becker





*Aizkraukles Meži  
Bruchwald am Moorrand  
Foto: julian Bittermann*



*Aizkraukles Meži*  
*Satyrium w-album*  
*auf Ulmus glabra*  
*Foto: Julian Bittermann*



*Ziemeļgauja -  
Nōrdliche Gauja  
Foto: Benno von Blanckenhagen*

*Ziemelgauja -  
Nördliche Gauja  
Flechten-Kiefernwald  
Foto: Benno von Blanckenhagen*





*Ziemelgauja -  
Nördliche Gauja  
Flechten-Kiefernwald  
Foto: Rainer Ulrich*



*Ziemeļgauja -  
Nördliche Gauja  
Flechten-Kiefernwald  
Foto: Oliver Schmitz*



# Stimmungen und Menschen



*Teiču purvs  
Foto: Frank Clemens*



*Teiču purvs  
Foto: Julian Bittermann*



*Aizkraukles meži  
Foto: Jürgen Becker*



*Aizkraukles meži  
Foto: Jürgen Becker*



*Aizkraukles meži  
Foto: Jürgen Becker*





*Aizkraukles meži  
Foto: Frank Clemens*



*Aizkraukles purvs  
Foto: Ronny Strätling*

A man with grey hair and glasses, wearing a light-colored vest over a dark long-sleeved shirt and light-colored cargo pants, is walking through a grassy field. He is looking down and holding a dark bag or piece of equipment. The background is a blurred green field with trees in the distance.

*Aizkraukles purvs*  
*Foto: Erk Dallmeyer*



*Daugava-Tal  
Foto: Erk Dallmeyer*



*Sudas purvs*  
*Foto: Jürgen Becker*

*Sudas purvs*  
*Foto: Jürgen Becker*





*Pukši purvs  
Foto: Frank Clemens*



*Ziemeļgauja*

*Foto: Reinart Feldmann*





Ziemeļgauja  
Foto: Frank Clemens

*Mežezers  
Foto: Frank Clemens*





*Mežezers  
Foto: Jürgen Becker*



*Aizkraukles purvs  
Foto: Benno von Blanckenhagen*

# Dank

- Ronny Strätling
- Gīta Strode, Anna Mežaka, Guntis Akmentins, Viesturs Larmanis, Baiba Bambe, Māra Pakalne, Nicolajs Savenkovs
- Rolf Klein, Marvin Strätling, Alexander Caspari
- Jürgen Becker, Julian Bittermann, Benno von Blanckenhagen, Frank Clemens, Erk Dallmeyer, Reinart Feldmann, Rotraud Krüger, Oliver Schmitz, Rainer Ulrich

Ende

*Mežezers*  
*Foto: Rotraud Krüger*