

Harm Glashoff

2015

**Örtliches Wetter, Präimaginal-Stadien
und Transekt-Zählergebnisse**

am Beispiel von

Aglais io

und

Anthocharis cardamines







Transekt

NI 2534-01-DE-Hannover

Luftfoto nach Mahd der
Wiese bei sommerlicher
Dürre (Quelle: HAZ)

Die Beobachtungs-
strecke verläuft vom
spitzen Winkel der
Wiese aus am rechten
Waldrand entlang bis
zur Autobahn, und
dann am Schiffgraben
vor der Autobahn-
böschung nach links
im Bild.

Sie ist 450 m lang und
in neun Abschnitte
unterteilt.

**Transekt
NI 2534 -01
(Google-map)**

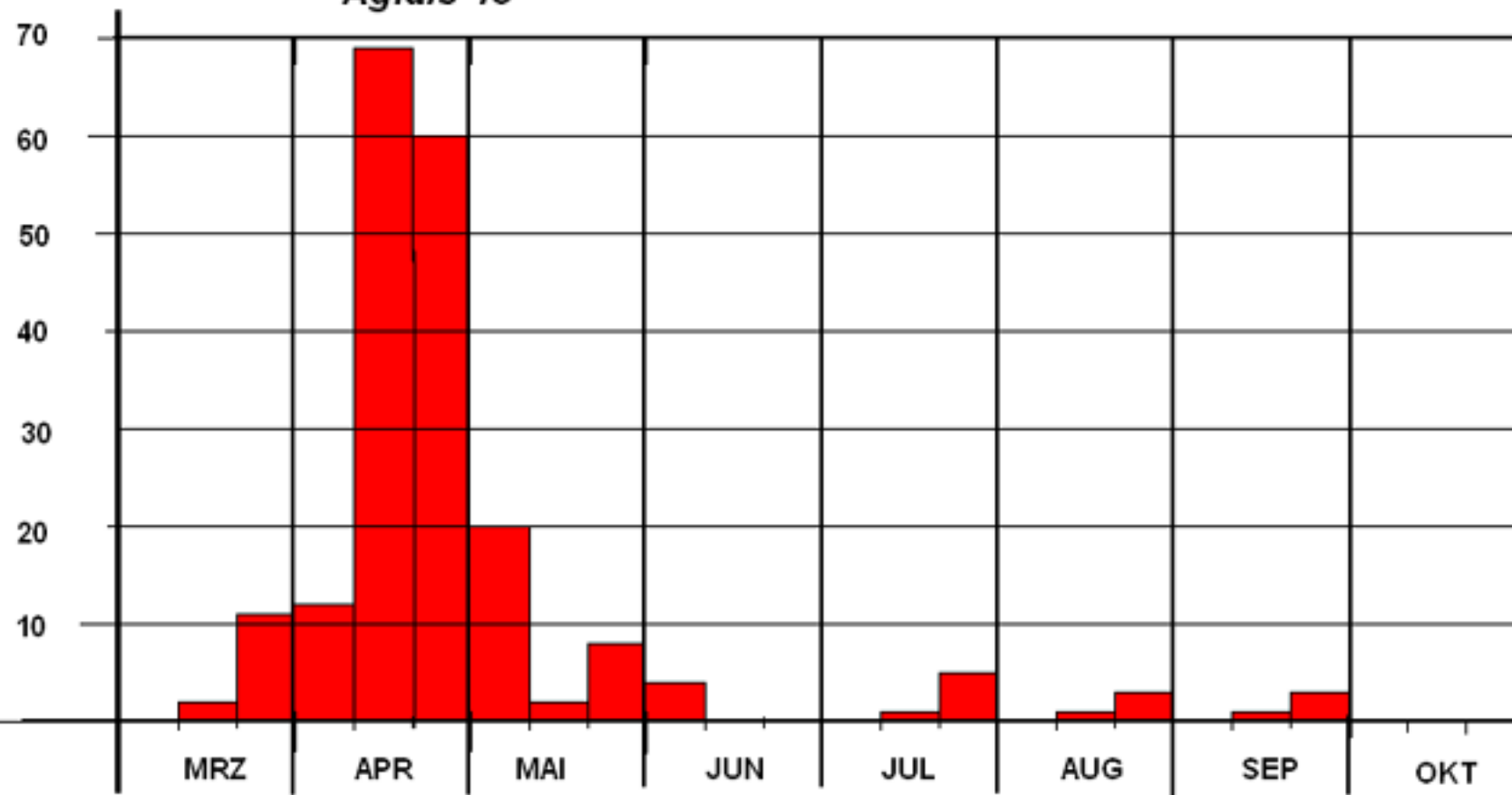
**Diese Senkrecht-
Aufnahme, offen-
bar im Frühjahr
gemacht, zeigt
die Vielfalt der
Waldbäume und
das Feinrelief der
Wiese. Links sind
Laborgebäude in
einem park-
artigen Gelände,
oben die A 37 am
Friedhof Lahe.
Die dunkle Linie
neben der A 37
ist der
Schiffgraben mit
typischer Bach-
Flora.**





**Transekt NI 2534-01-DE-Hannover
Teilstrecke 5-8 am Rand des Misburger Waldes im Frühjahr**

Transekt NI - 3524 - 01 - DE Hannover
Gesamtsummen pro Dekade Juli 2005 bis Juli 2010
Aglais io



Kurze Wetter-Kapriolen:

Drei Wochen vorher, am 05. 09., hatte ein heftiges Gewitter mit Sturzregen (18,6, mm/h) und Böen bis 24,3 m/sek (Beaufort 9-10) offenbar dieses Tagpfauenauge erwischt, aber außer den Blessuren an Schuppen und Flügelrändern kaum geschadet.

Aufn. 26. 09. 2009, nahe Transekt

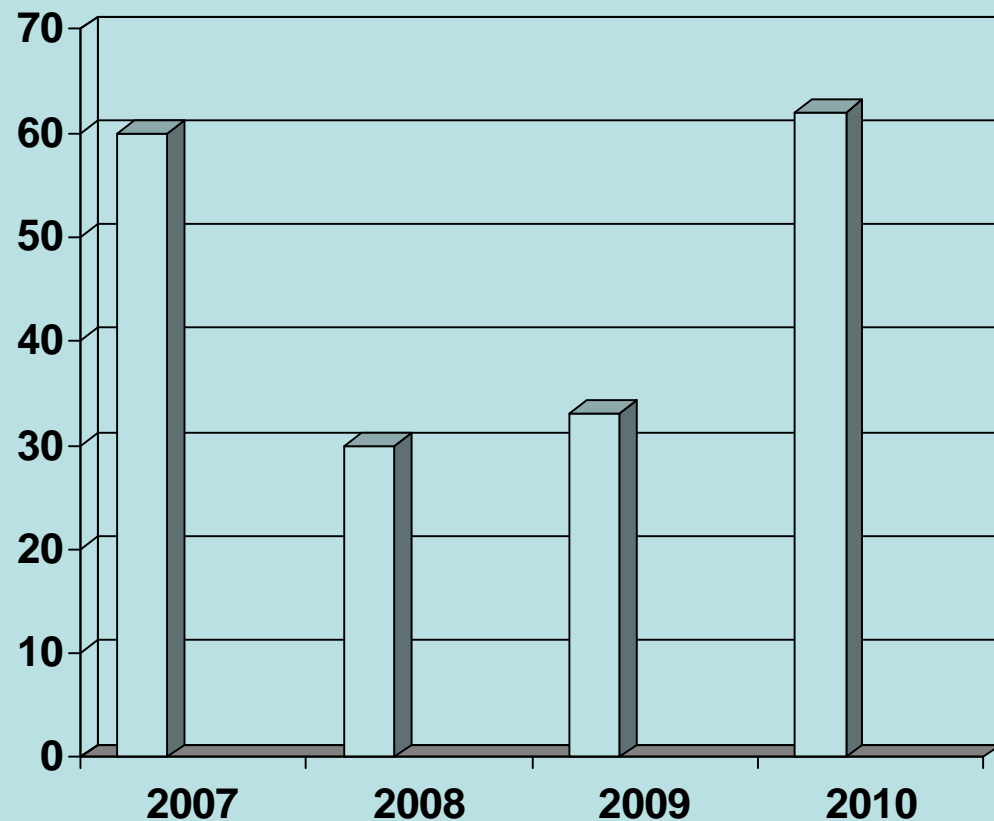




Aber der Rückgang im Folgejahr um 50% bis zur langsamen Erholung des Bestands erst 2010 hatte schon hier bei den Präimaginal-Stadien seine (lokalen?)

Ursachen:

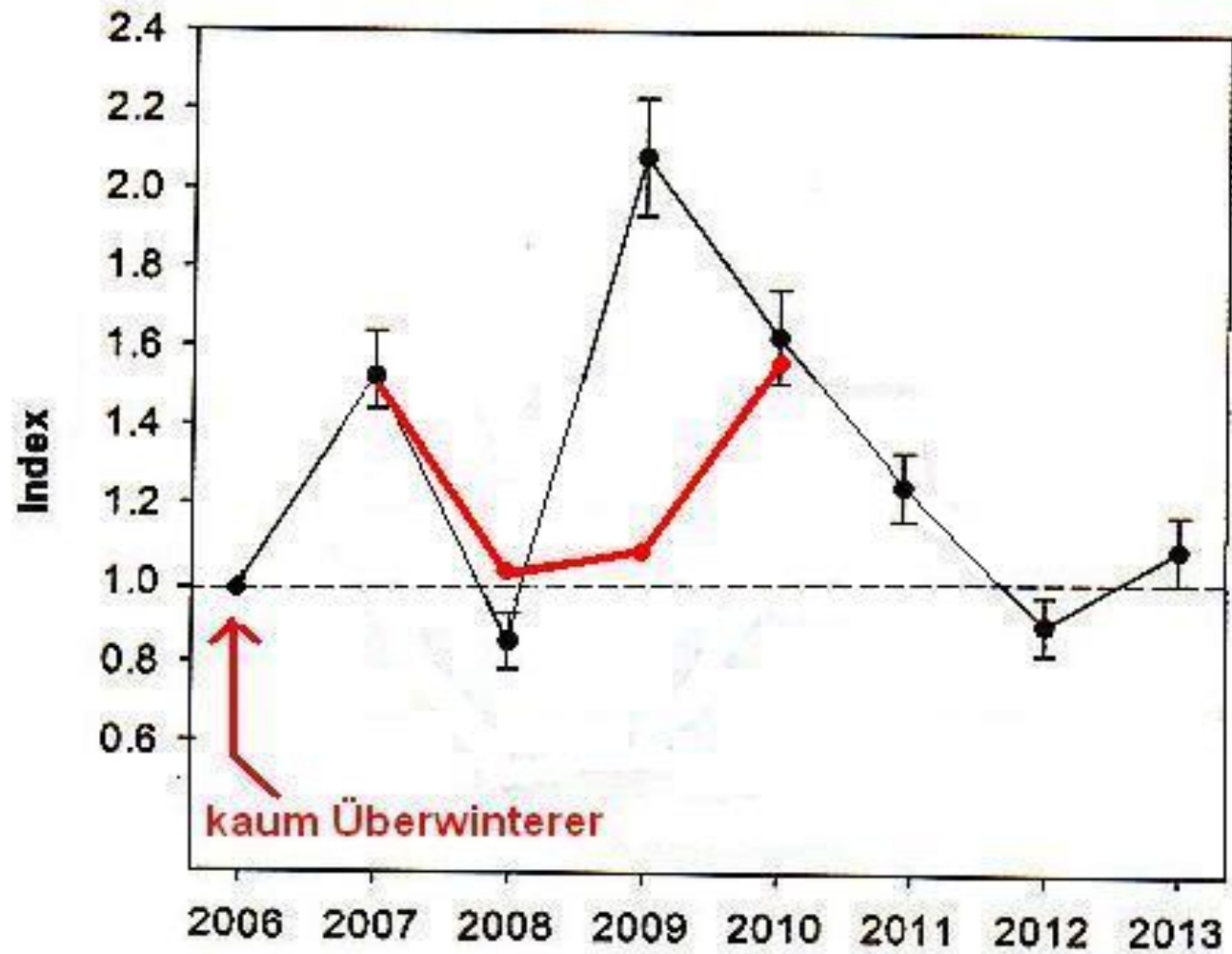
Im Jahr 2007 hatte es mit insgesamt 60 Faltern auf dem Transekt eine normale Überwinterer- Population gegeben.





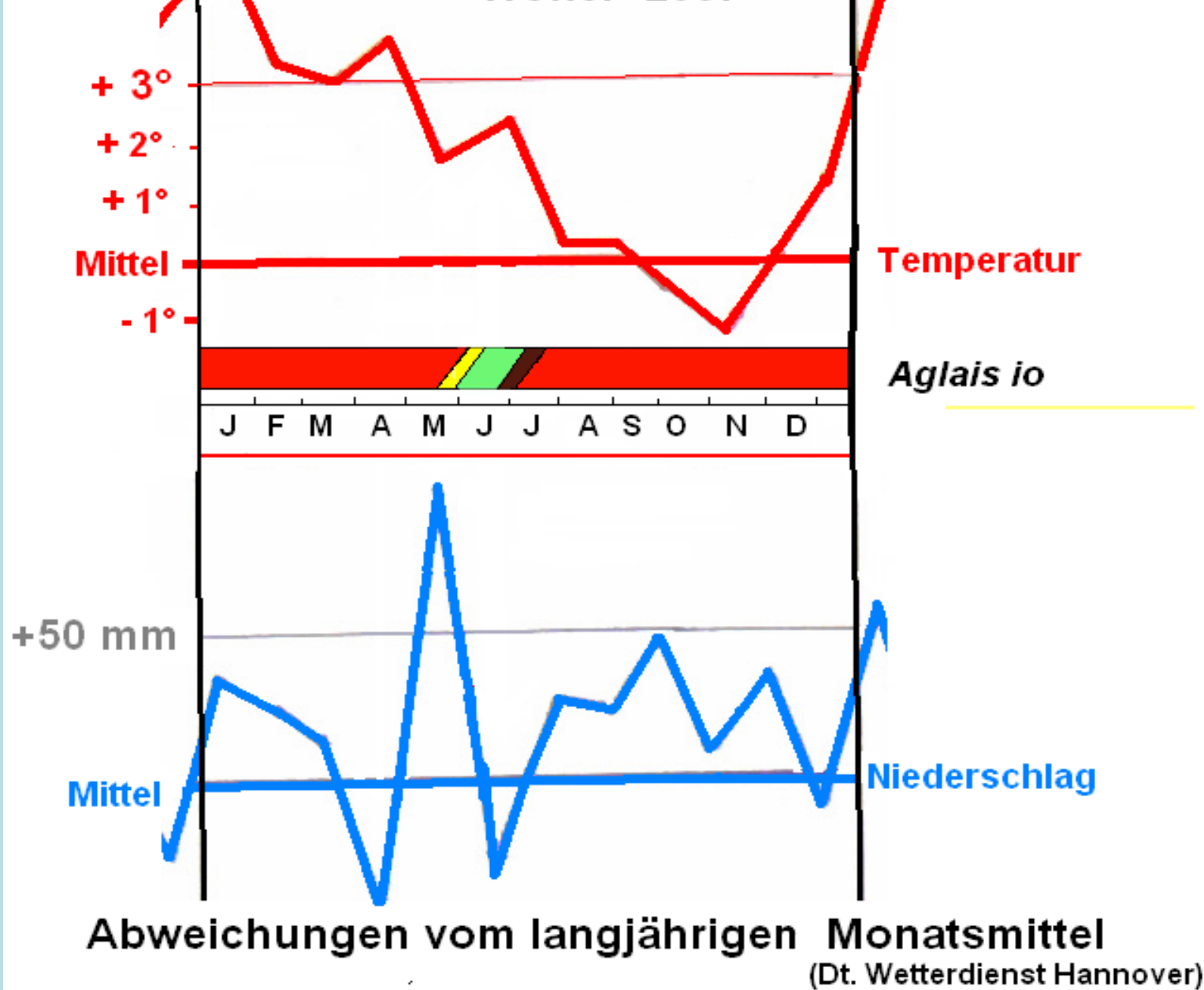
OEDIPPUS 30 (2014)

Aglais io



rot: Transekt NI-3524-01-DE-Hannover

Transect Hannover-NI-2534-01 Wetter 2007



Mittel

Temperatur

Aglais io

+50 mm

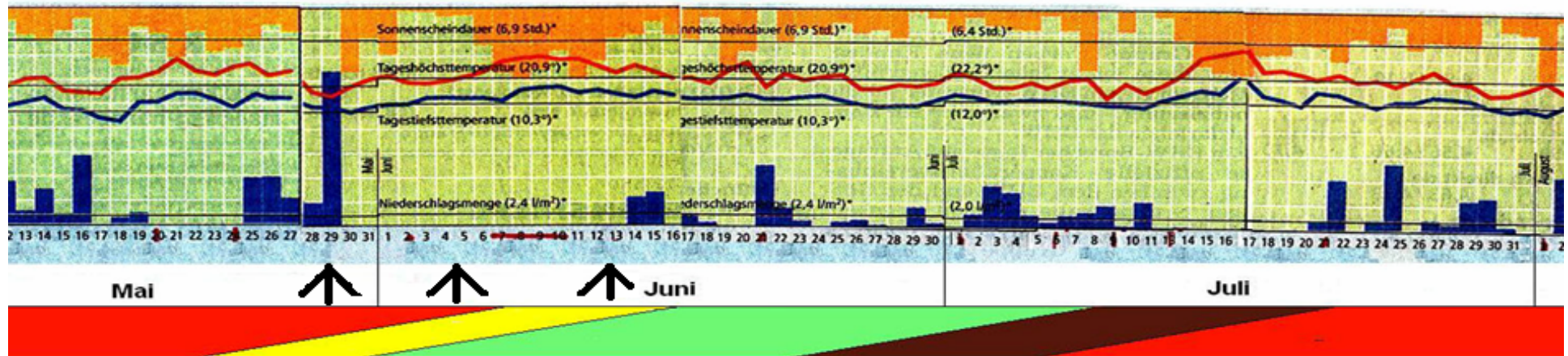
Mittel

Niederschlag

Abweichungen vom langjährigen Monatsmittel

(Dt. Wetterdienst Hannover)

Tages-Wetterdaten Hannover 2007 (nach Hannoversche Allgemeine Zeitung)

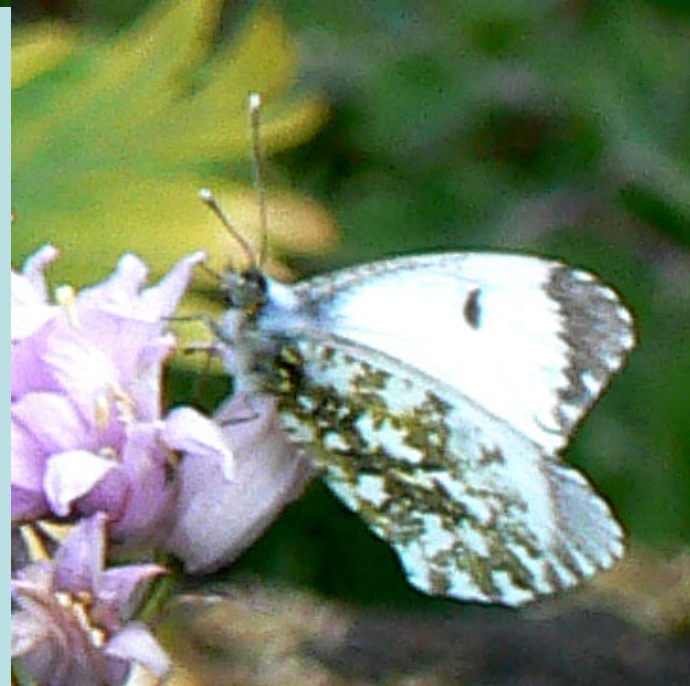


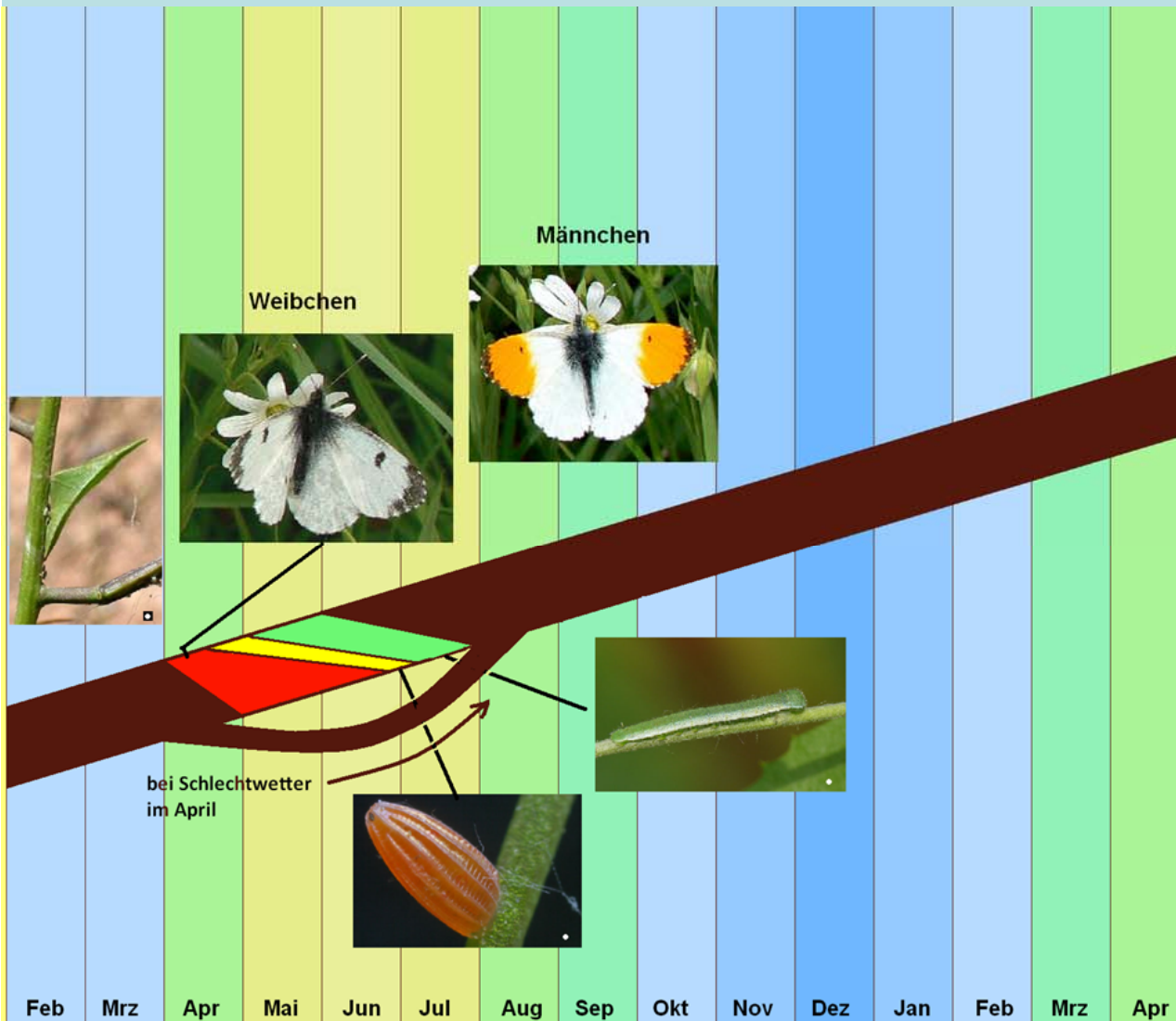
Phaenogramm nach örtlichen Befunden

- extremer Gewitterregen
- Brennnesseln "papiertrocken"
- Brennnesseln schwarz-verdorrt

Außerdem war der folgende Winter 2007/08 frostfrei und nass, so dass die Überwinterer zusätzlich gefährdet waren

**Der Auroorafalter
*Anthocharis
cardamines*
scheint besonders
empfindlich aufs
Winter-Wetter zu
reagieren**





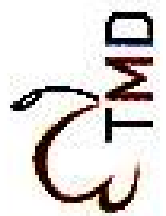
Ein Puppen-Überwinterer

Aurorafalter

Anthocharis cardamines

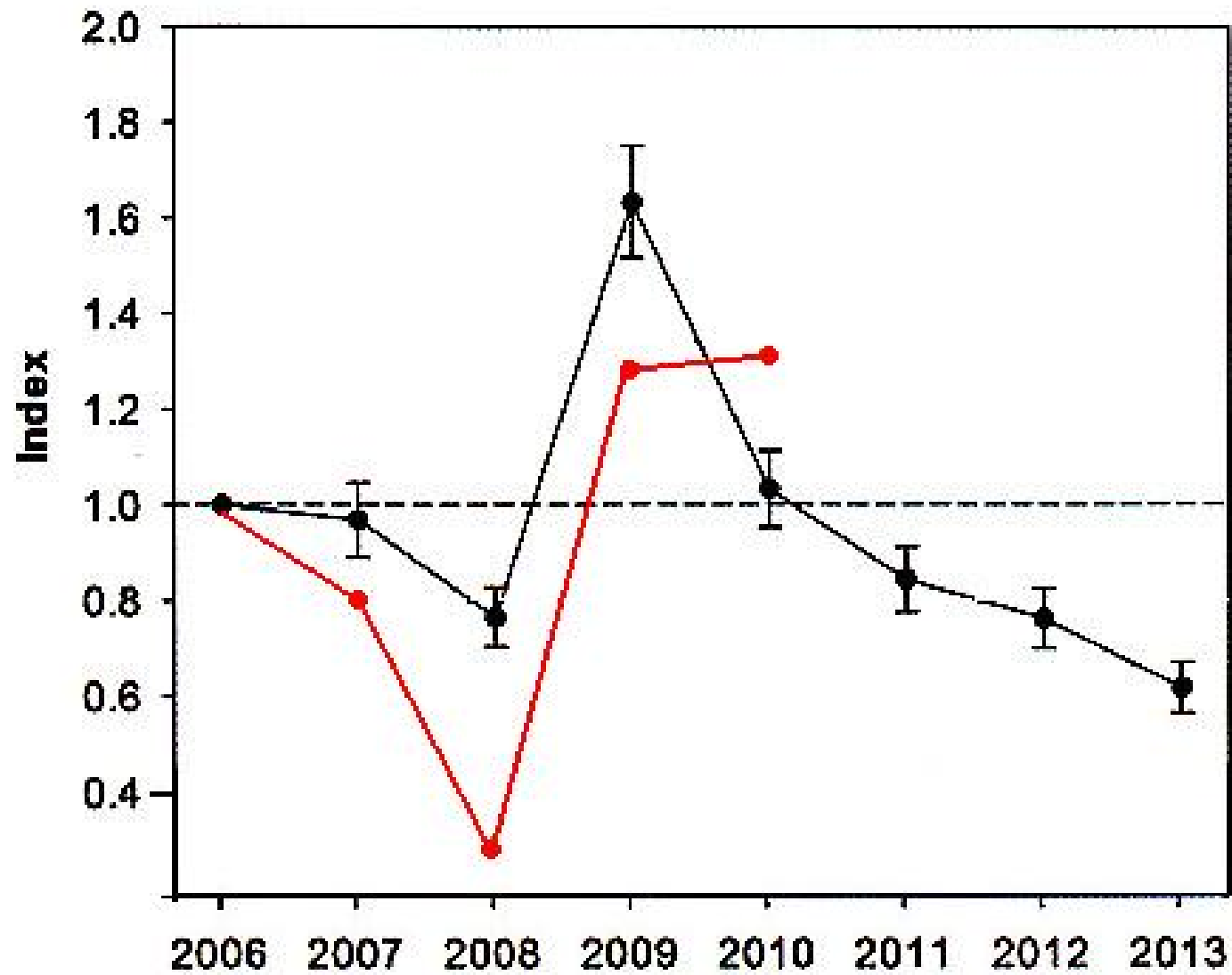
- Puppe** Gürtelpuppe an Kreuzblütler-Stängeln
- Falter** oligophag, einige Kreuzblütler, bevorzugt Wiesenschaumkraut und Knoblauchsrauke auch Hornkraut und Campanula
- Ei** an Stängeln wie Raupe und Puppe
- Raupe** Knoblauchsrauke und Wiesenschaumkraut

□ Foto aus Lepiforum



OEDIPPUS 30 (2014)

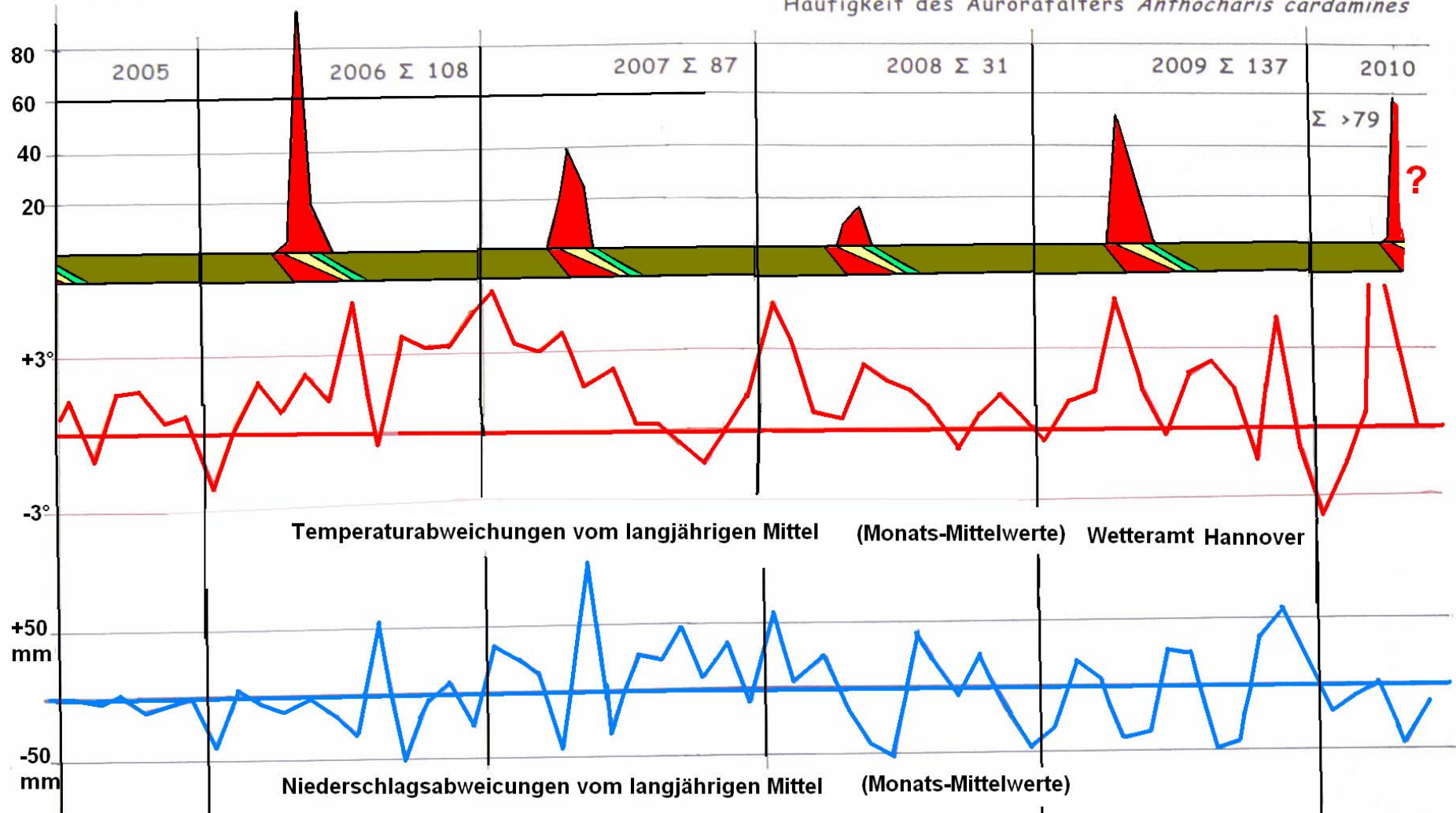
Anthocharis cardamines



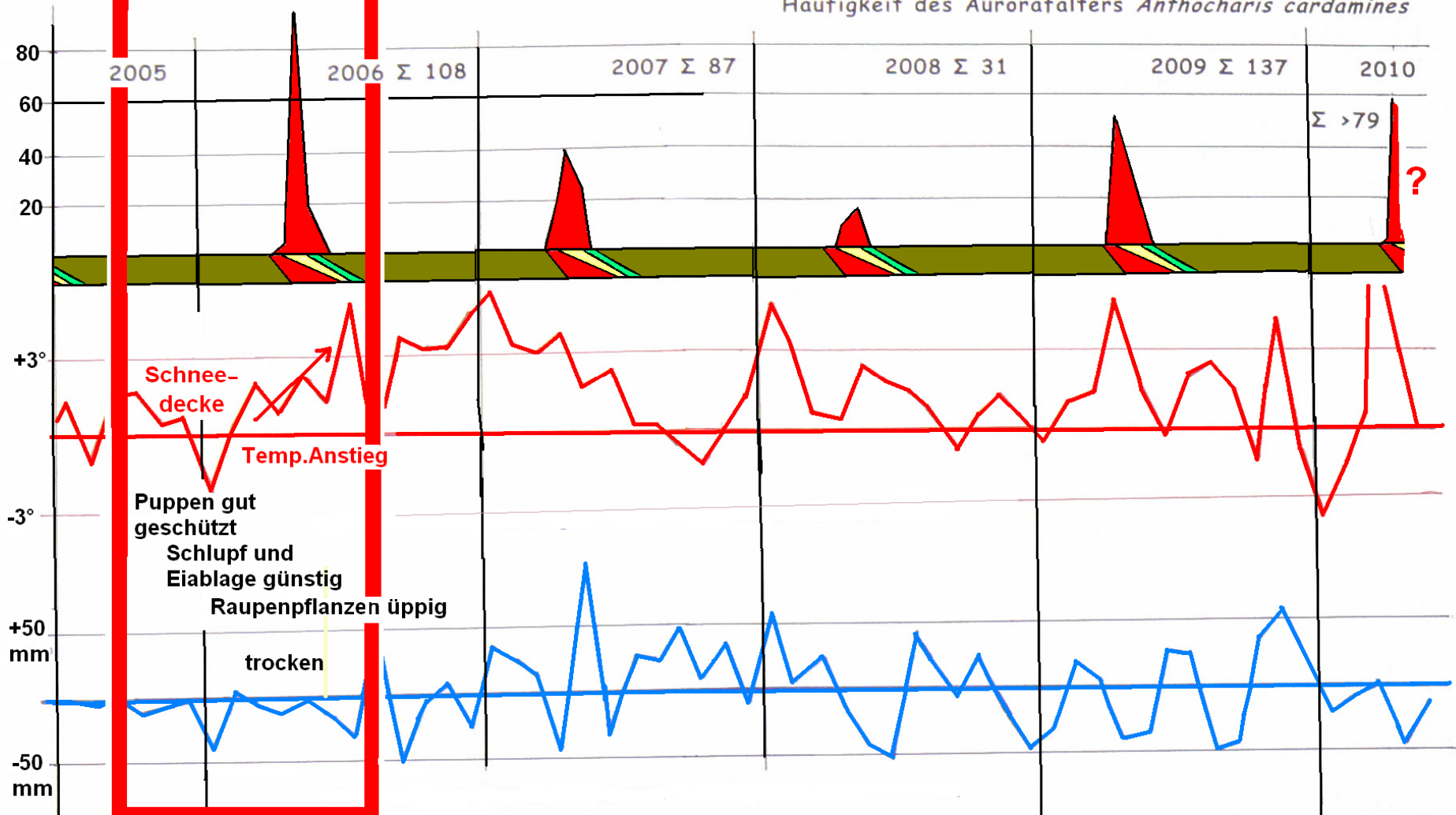
rot: Transekt NI-3524-DE-Hannover

Falter pro Dekade

TMD-Transekt NI 3524 - 01 - DE - Hannover
Häufigkeit des Aurorafalters *Anthocharis cardamines*

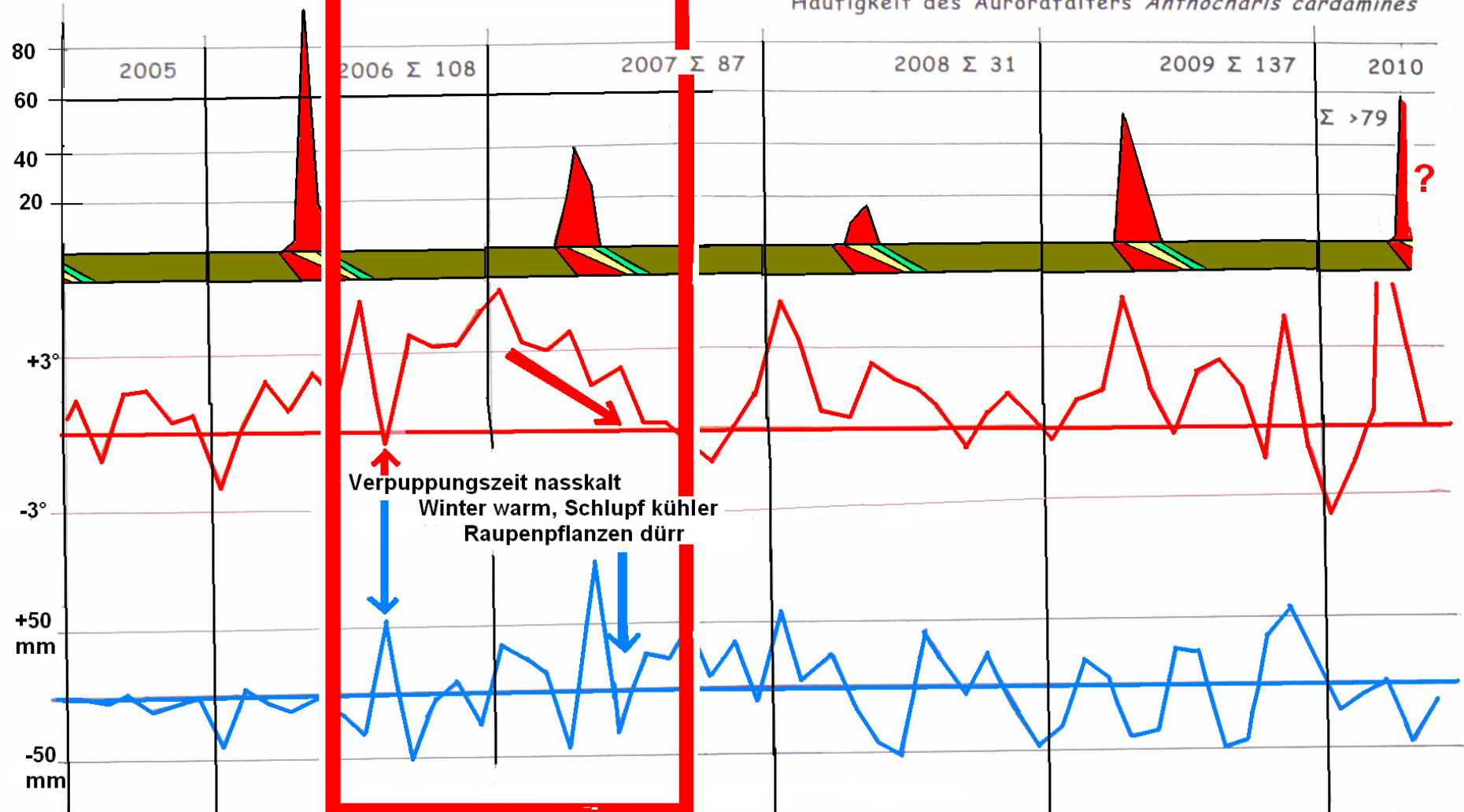


TMD-Transekt NI 3524 - 01 - DE - Hannover
 Häufigkeit des Aurorafalters *Anthocharis cardamines*

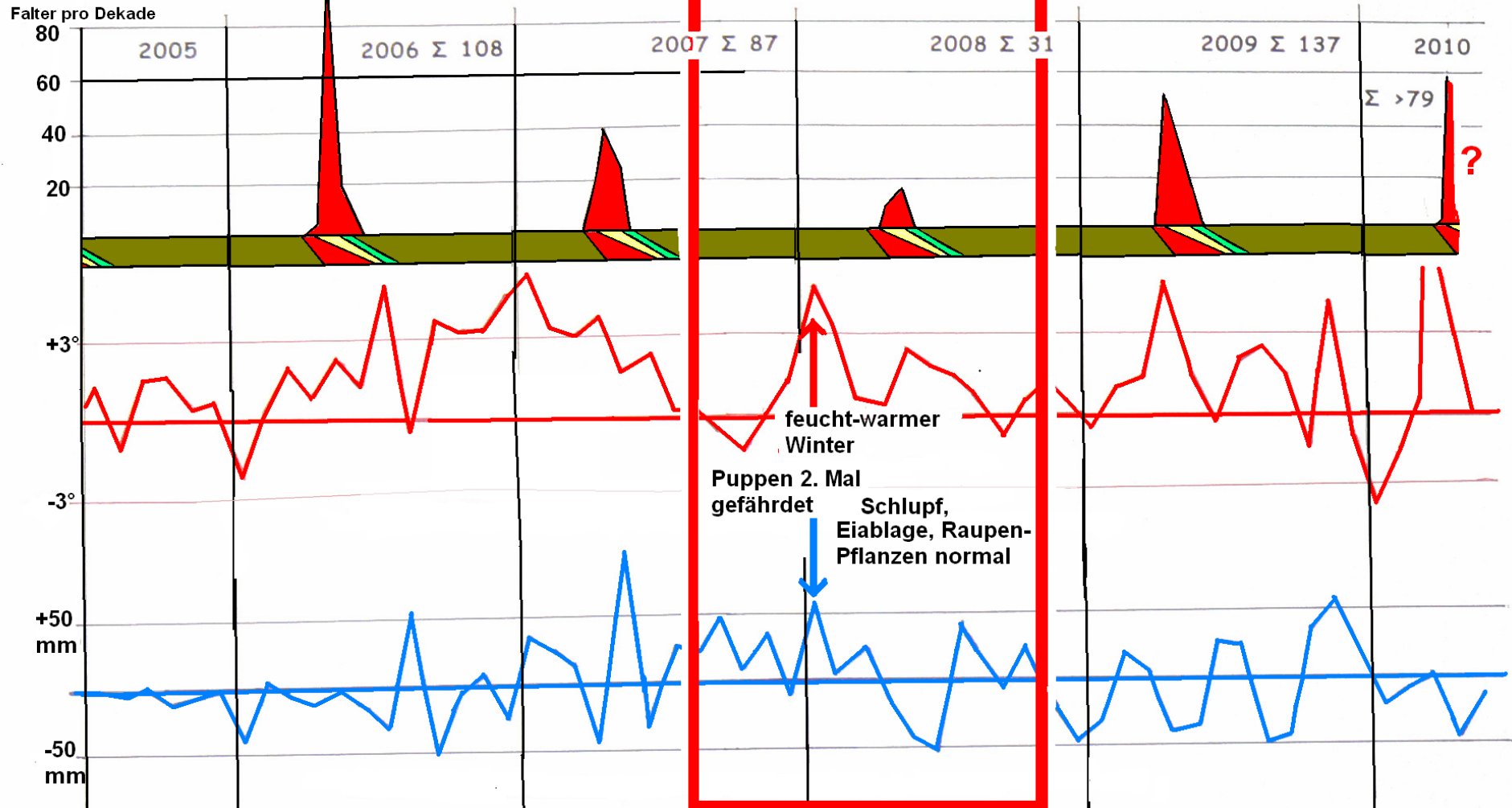


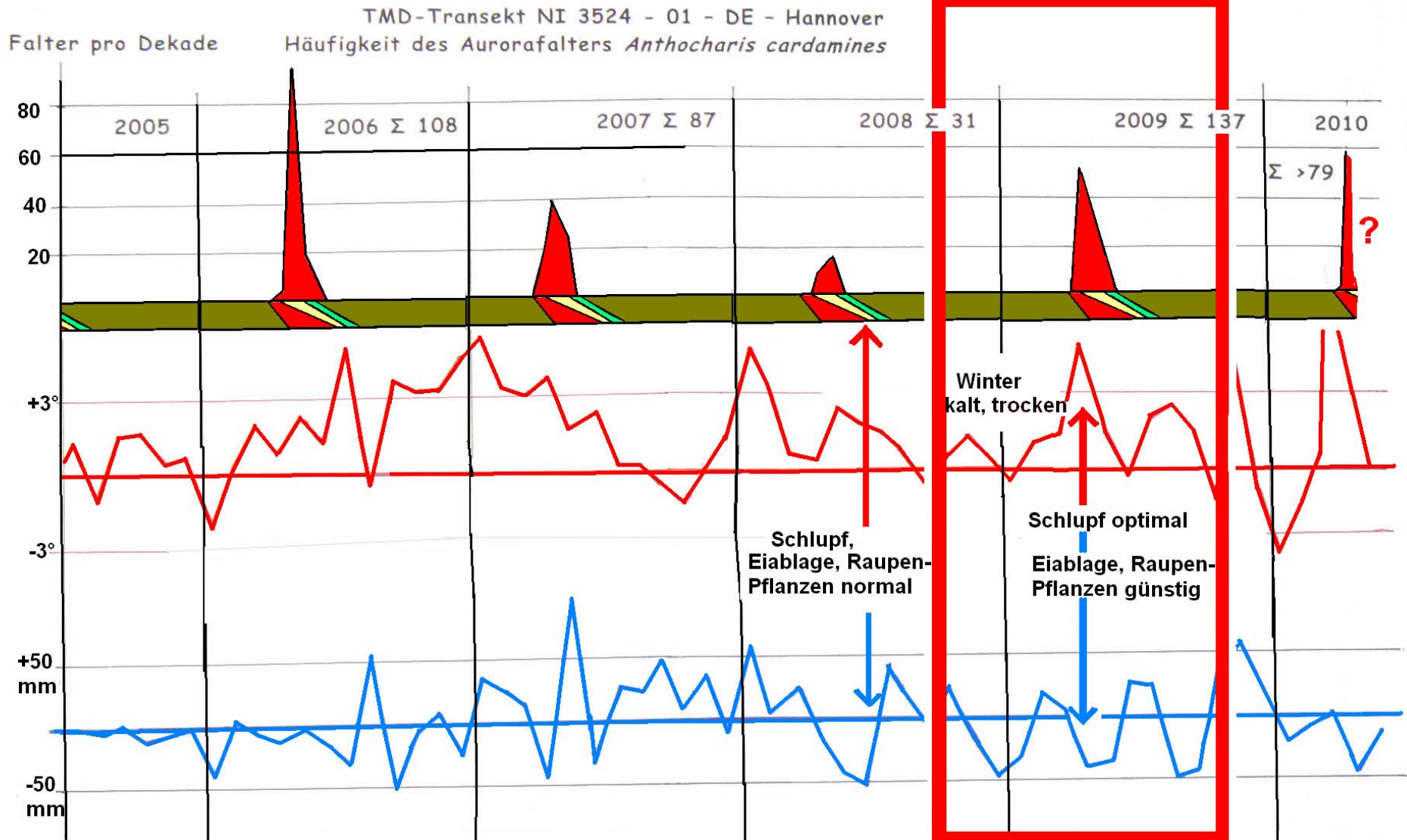
Falter pro Dekade

TMD-Transekt NI 3524 - 01 - DE - Hannover
Häufigkeit des Aurorafalters *Anthocharis cardamines*



TMD-Transekt NI 3524 - 01 - DE - Hannover
 Häufigkeit des Aurorafalters *Anthocharis cardamines*





Falter pro Dekade

TMD-Transekt NI 3524 - 01 - DE - Hannover
Häufigkeit des Aurorafalters *Anthocharis cardamines*

