

# Beobachtungen zur Ökologie von *Carcharodus tripolina* (Verity, 1925) an der Algarve

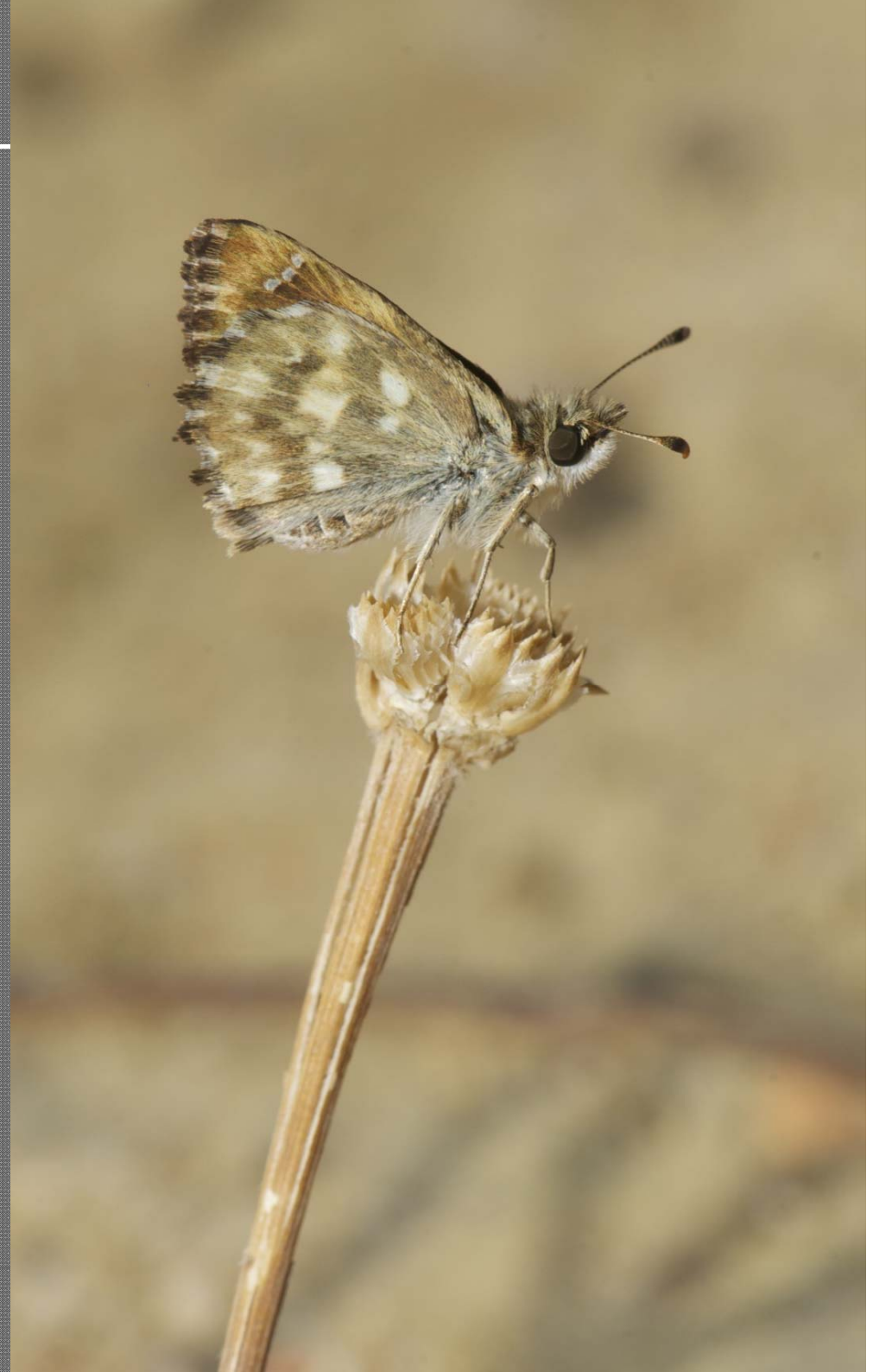
Martin Albrecht

13. UFZ–Workshop zur Populationsbiologie von Tagfaltern & Widderchen  
Leipzig, 3. März 2011

# Inhalt

---

1. Einleitung
2. Systematik und Morphologie
3. Verbreitung
4. Ökologie und Verhalten
  - Imagines
  - Präimaginalstadien
  - Nahrungspflanzen
5. Habitate



# 1. Einleitung

---

- Steckbrief *Carcharodus tripolina*
  - Nahe Verwandtschaft von *C. tripolina* und *C. alceae*
  - Von de Jong (1978) in den Artstatus erhoben
  - Verbreitung: Nordafrika und Südteil der Iberischen Halbinsel
  - Keine seltene Art
- Vermutung: Ökologie und Verhalten ähnlich wie bei *C. alceae* (wenig untersucht)
- Ziel: Informationen sammeln und Vergleich mit *C. alceae*
- Nachfolgende Beobachtungen beruhen auf mehrtägiger Freilandarbeit Ende August/Anfang September 2010 in Südportugal.

(Untersuchungen im Rahmen des *Carcharodus*-Projekts).



## 2. Systematik (1/4)

---

- Nahe Verwandtschaft von *C. tripolina* und *C. alceae*
- Keine sichere Unterscheidung nach habituellen Merkmalen möglich



## 2. Systematik (1/4)

---

- Nahe Verwandtschaft von *C. tripolina* und *C. alceae*
- Keine sichere Unterscheidung nach habituellen Merkmalen möglich



*C. tripolina* ♂  
PT-Lagos, 3. 9. 2010



*C. alceae* ♂  
CH-Bolligen, e.o. 10. 7. 2007

## 2. Systematik (2/5)

---

- Nahe Verwandtschaft von *C. tripolina* und *C. alceae*
- Keine sichere Unterscheidung nach habituellen Merkmalen möglich



*C. tripolina* ♂ (US)  
PT-Lagos, 3. 9. 2010



*C. alceae* ♂ (US)  
CH-Bolligen, e.o. 3. 7. 2007

## 2. Systematik (3/5)

---



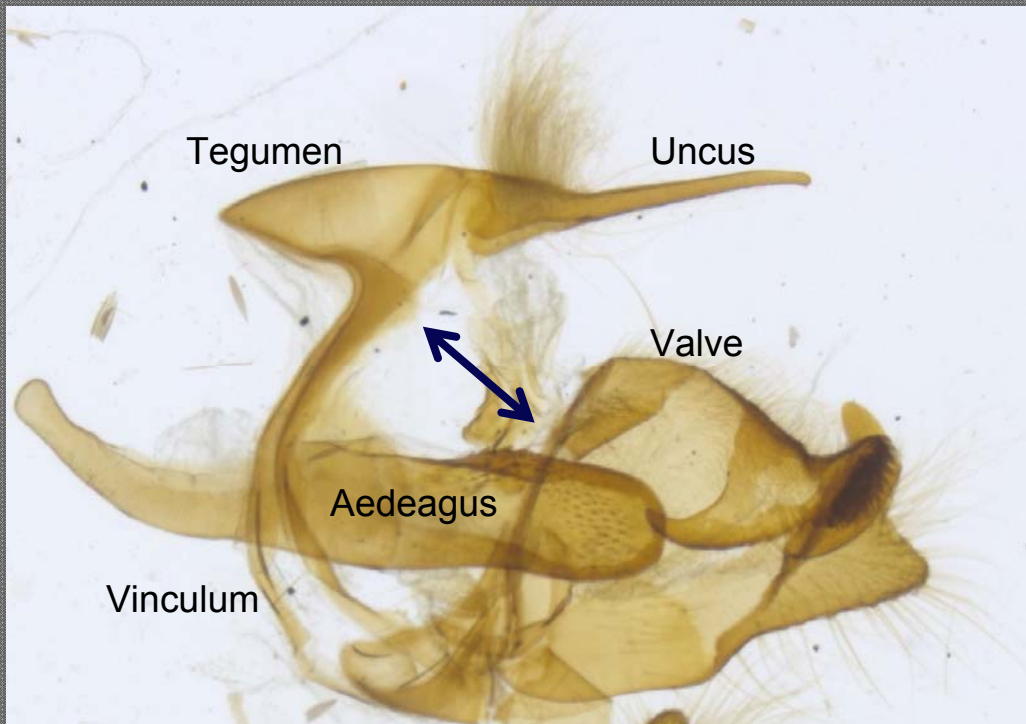
*C. tripolina* ♂  
PT-Lagos, 3. 9. 2010

*C. tripolina* ♀  
PT-Silves, R 31. 8. 2010 (e.l.)

## 2. Systematik (4/5)

---

- Terminologie des Männchen-Genitalapparates bei *Carcharodus* sp.

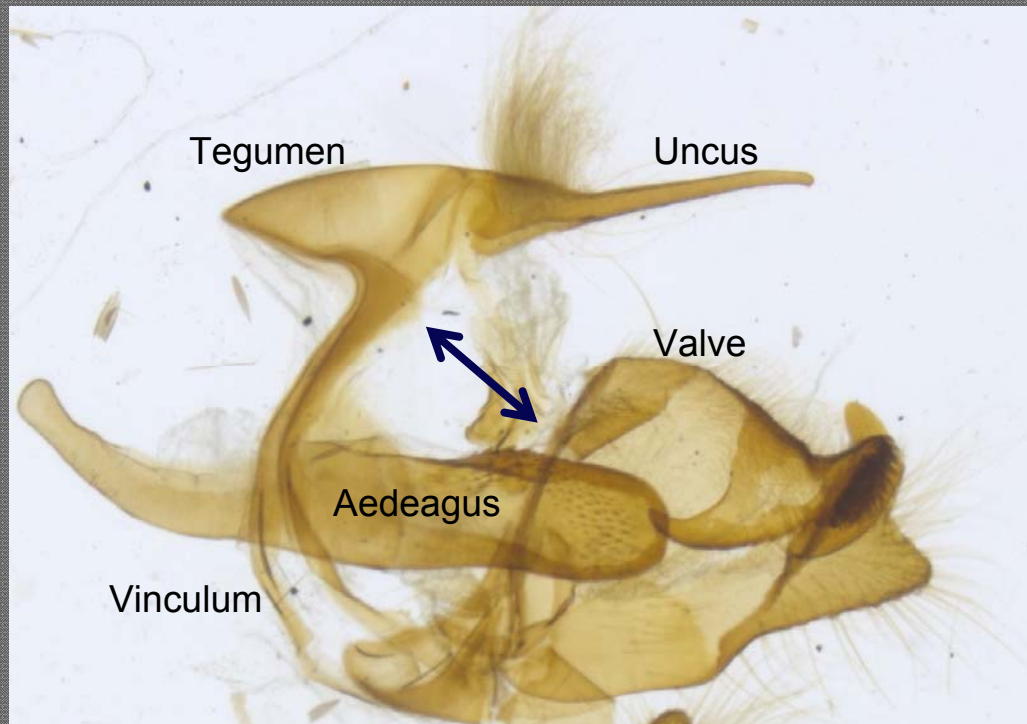


*C. alcaeae*, ♂-Genitalapparat lateral  
(linke Valve entfernt)  
E-Katalonien (GP W. de Prins)

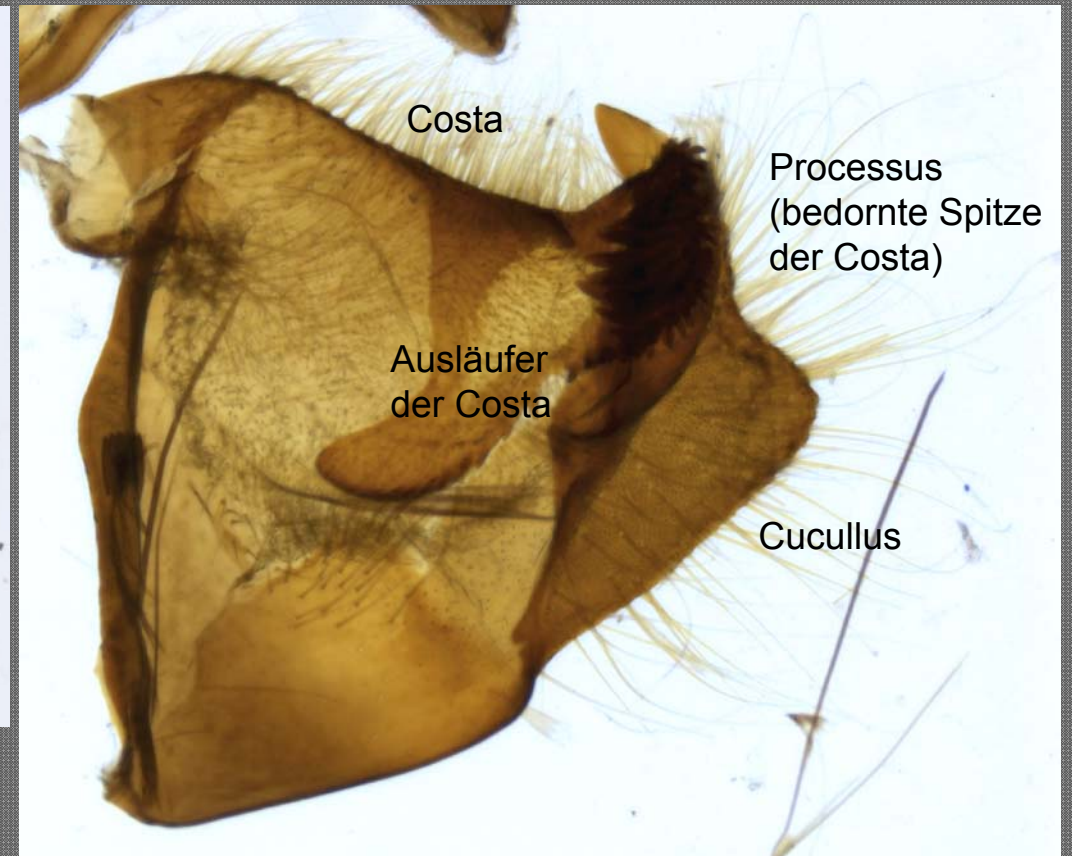


## 2. Systematik (4/5)

- Terminologie des Männchen-Genitalapparates bei *Carcharodus* sp.



*C. alceae*, ♂-Genitalapparat lateral  
(linke Valve entfernt)  
E-Katalonien (GP W. de Prins)



*C. alceae*, Valveninnenseite  
F-Var (GP W. de Prins)

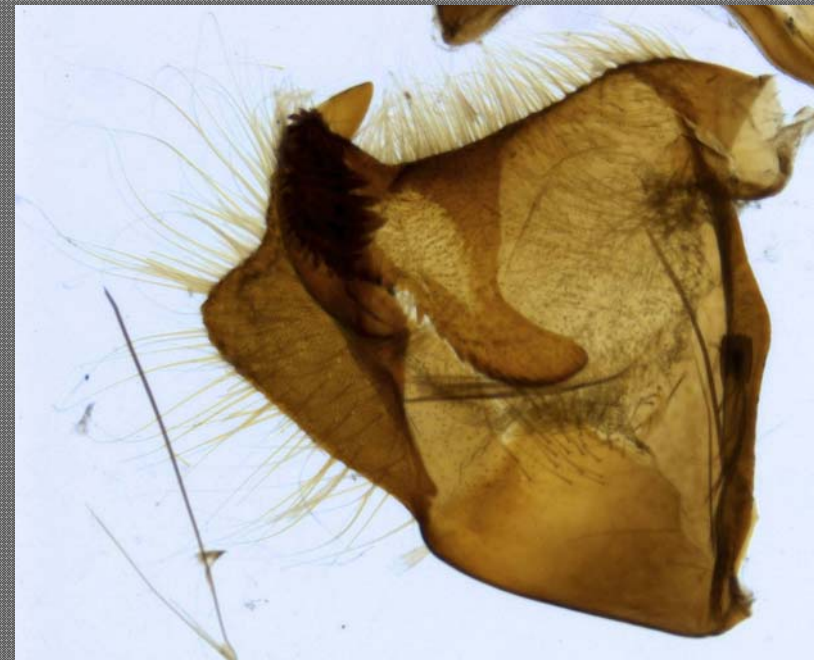
## 2. Systematik (4/5)

---

- Unterschiede im Genital (Valveninnenseite) zwischen *C. alceae* und *C. tripolina* nach de Jong (1978)



*C. tripolina*  
PT-Lagos

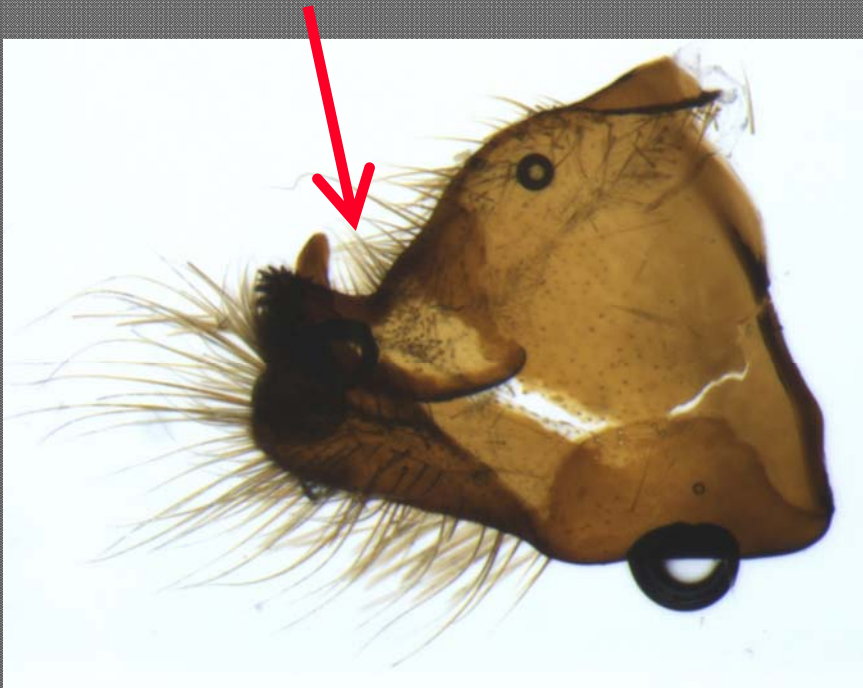


*C. alceae*  
F-Var (GP W. de Prins)

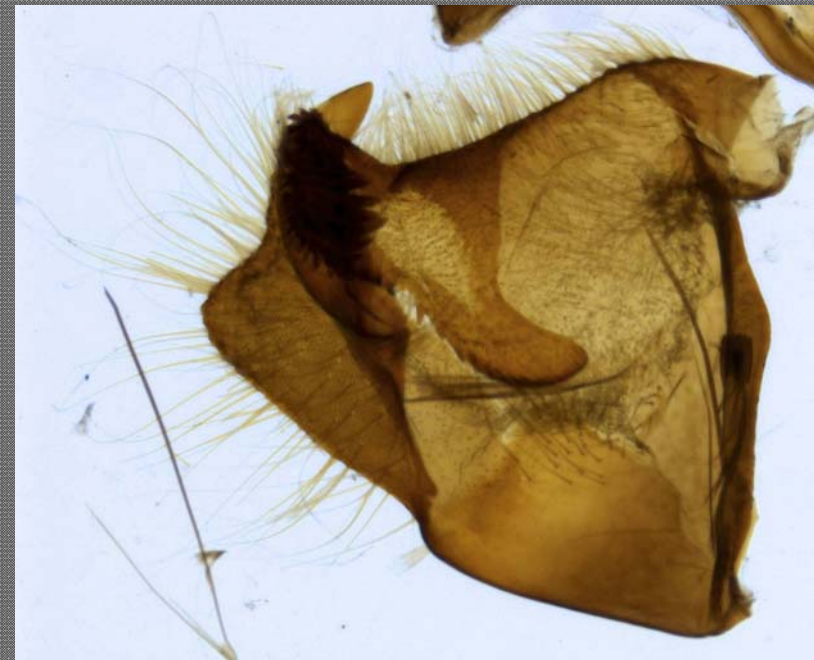
## 2. Systematik (4/5)

---

- Unterschiede im Genital (Valveninnenseite) zwischen *C. alceae* und *C. tripolina* nach de Jong (1978)



*C. tripolina*  
PT-Lagos

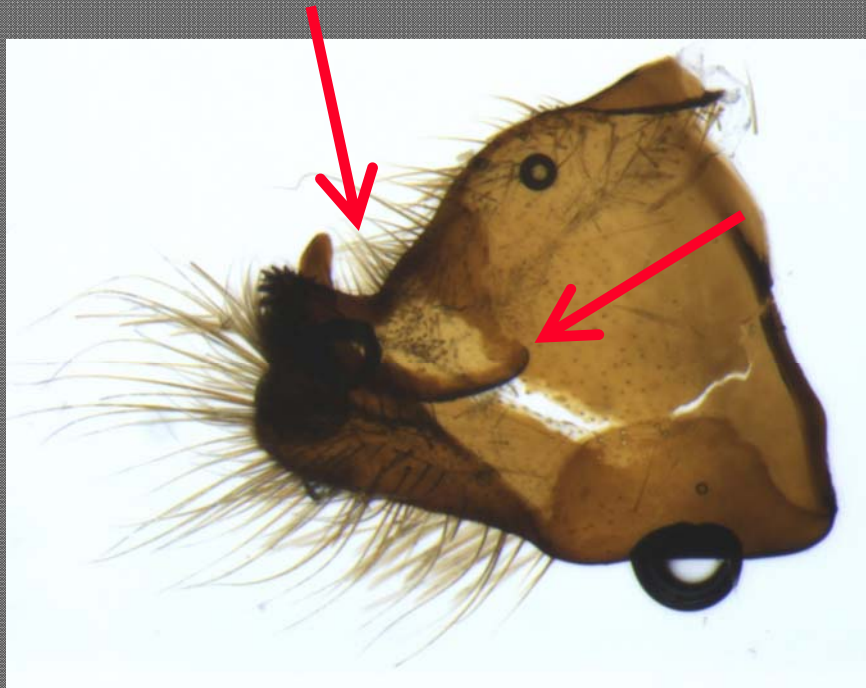


*C. alceae*  
F-Var (GP W. de Prins)

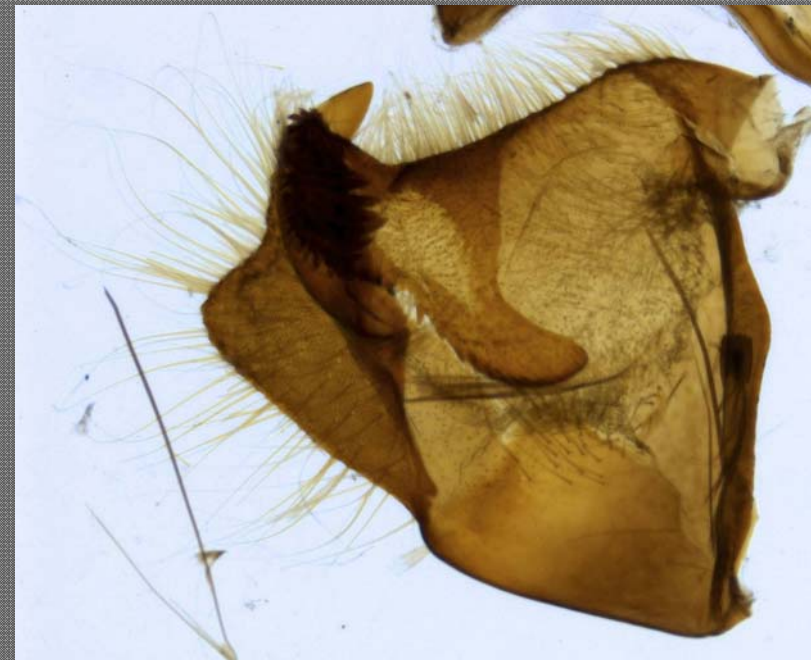
## 2. Systematik (4/5)

---

- Unterschiede im Genital (Valveninnenseite) zwischen *C. alceae* und *C. tripolina* nach de Jong (1978)



*C. tripolina*  
PT-Lagos

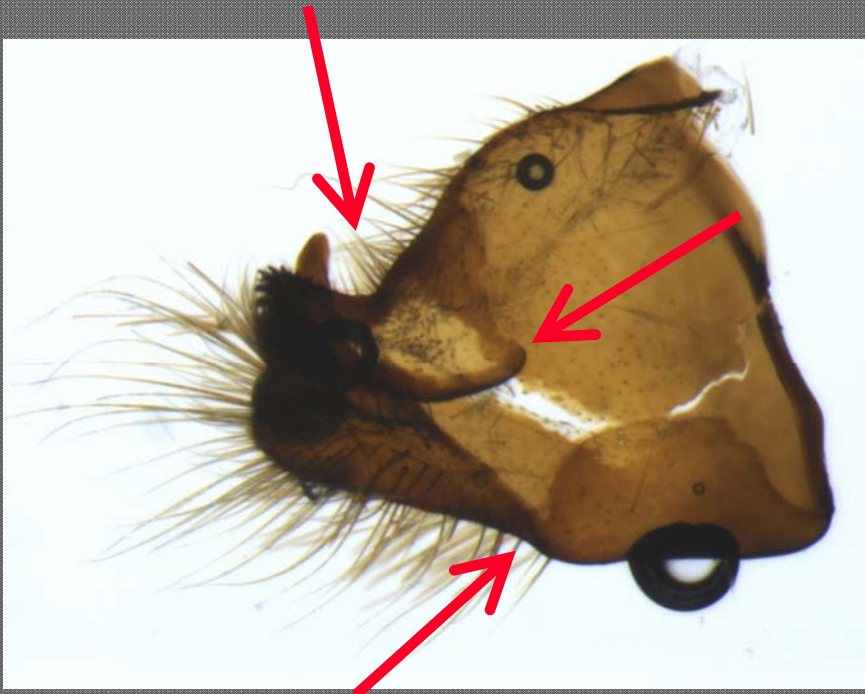


*C. alceae*  
F-Var (GP W. de Prins)

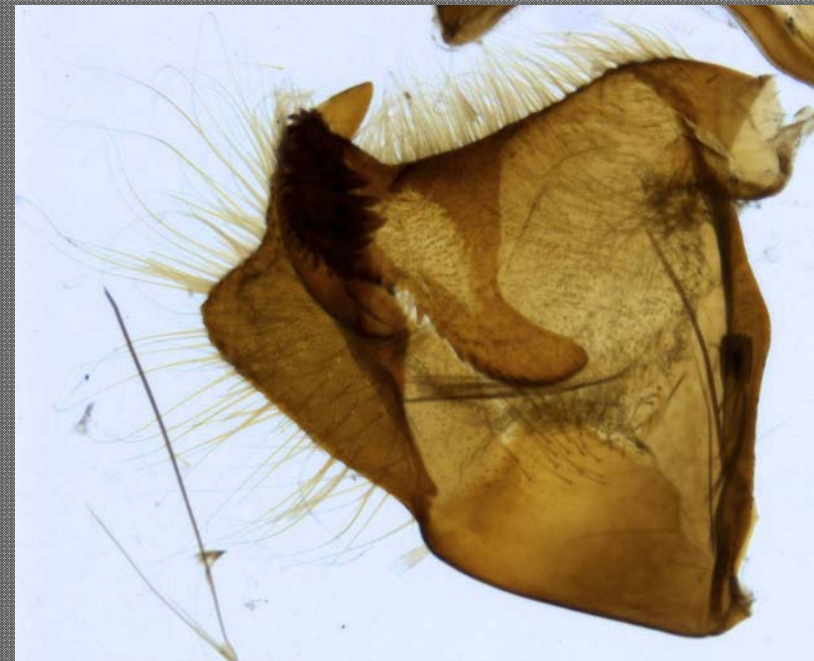
## 2. Systematik (4/5)

---

- Unterschiede im Genital (Valveninnenseite) zwischen *C. alceae* und *C. tripolina* nach de Jong (1978)



*C. tripolina*  
PT-Lagos



*C. alceae*  
F-Var (GP W. de Prins)

## 2. Systematik (5/5)

---

- Variationsbreite (individuell / geographisch / vertikal / saisonal)



♂, Portugal/Lagos, 50 m, 3. 9. 2010



♀, Marokko/Anti-Atlas, 11.-14. 3. 2008, leg. V. Major



♂, Tunesien/Tunis, 3. (19)11, leg. A.  
Faller



♂, Tunesien/Bordj Cedria, 9. 8. 1994, leg. A. Olivier

### 3. Verbreitung (1/4)

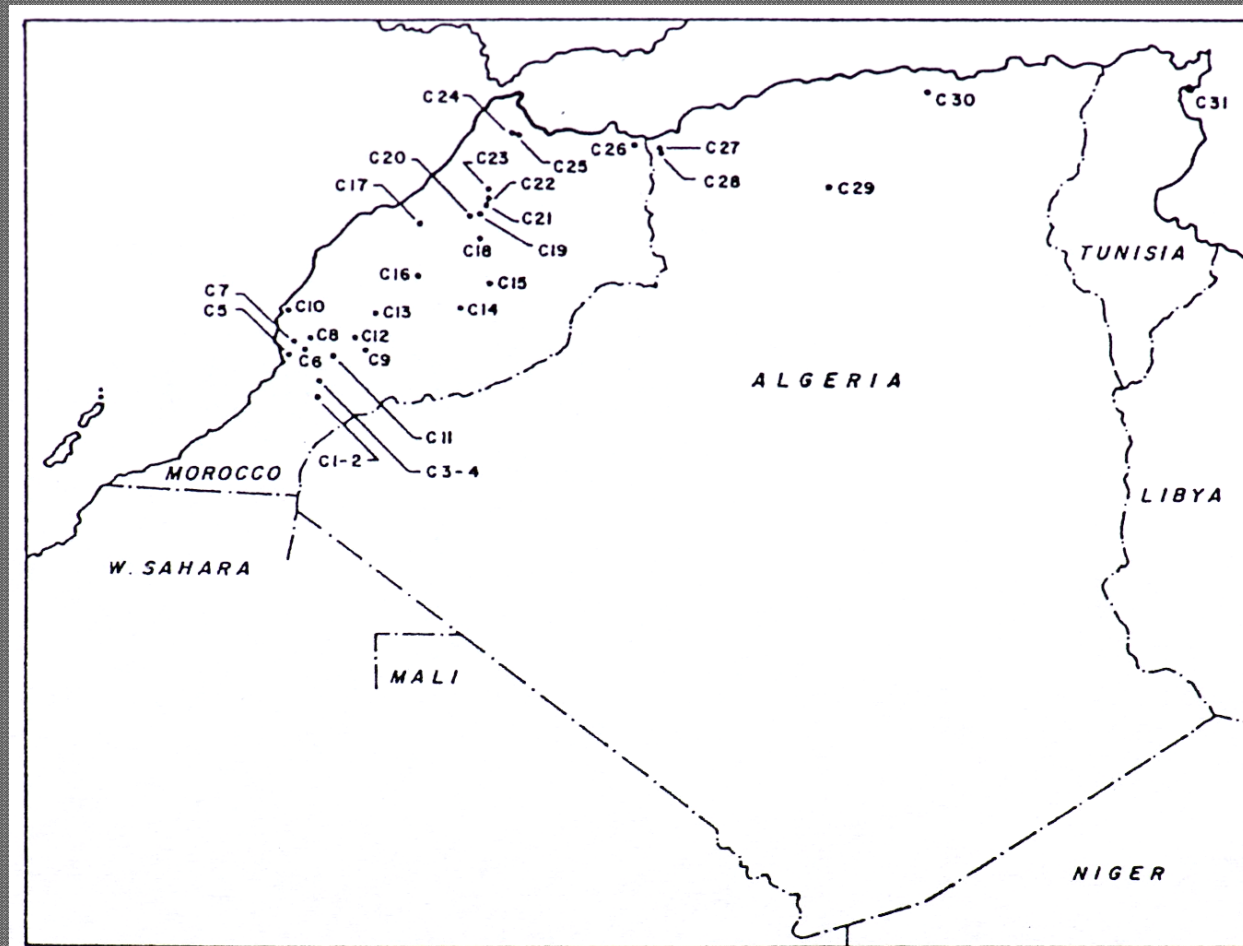
---

- Gesamtverbreitung



### 3. Verbreitung (2/4)

- Nordafrika (Libyen: Cyrenaika, Tunesien, Algerien, Marokko)



Tennent (1996)



### 3. Verbreitung (3/4)

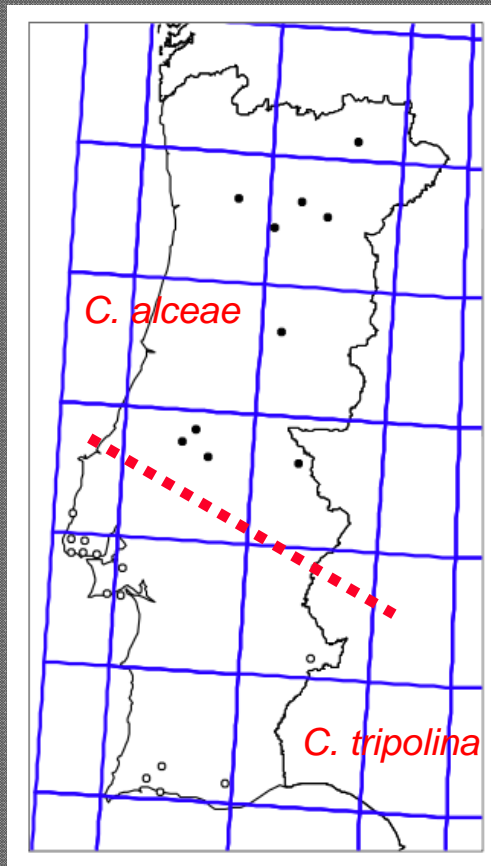
---

- Südteil der Iberischen Halbinsel (Lissabon bis Andalusien/Murcia)
- Abgrenzung zu *C. alceae* hier unzureichend bekannt (de Jong 1978)  
(Überlappung der Verbreitungsgebiete; syntopes Vorkommen?)

### 3. Verbreitung (3/4)

---

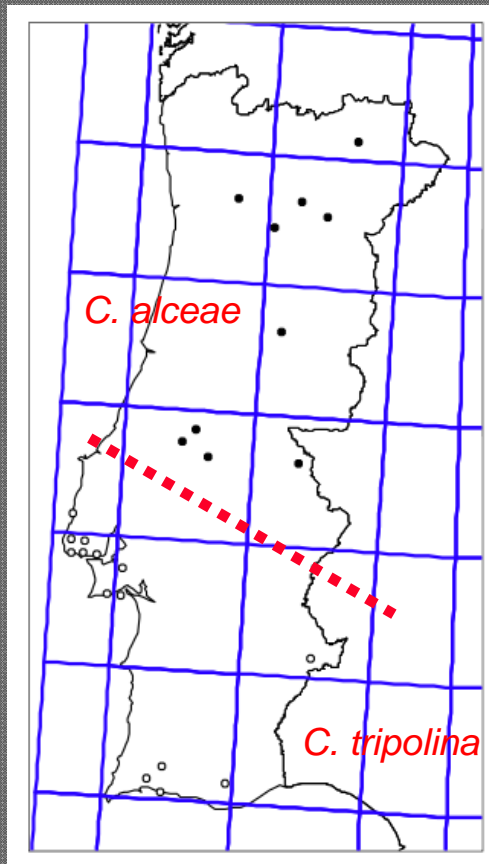
- Südteil der Iberischen Halbinsel (Lissabon bis Andalusien/Murcia)
- Abgrenzung zu *C. alceae* hier unzureichend bekannt (de Jong 1978)  
(Überlappung der Verbreitungsgebiete; syntopes Vorkommen?)



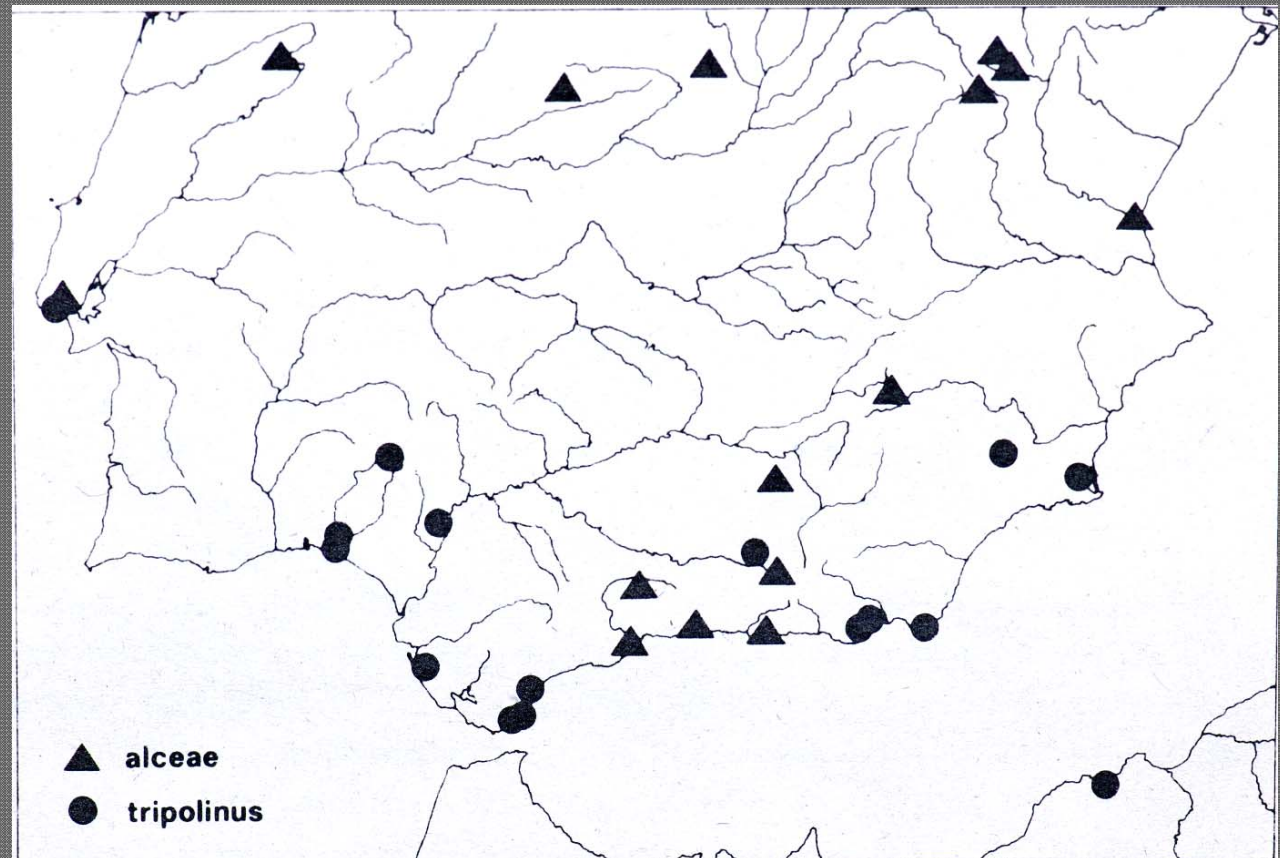
Garcia-Pereira (2003)

### 3. Verbreitung (3/4)

- Südteil der Iberischen Halbinsel (Lissabon bis Andalusien/Murcia)
- Abgrenzung zu *C. alceae* hier unzureichend bekannt (de Jong 1978) (Überlappung der Verbreitungsgebiete; syntopes Vorkommen?)



Garcia-Pereira (2003)



de Jong (1978)

### 3. Verbreitung (3/4)

---

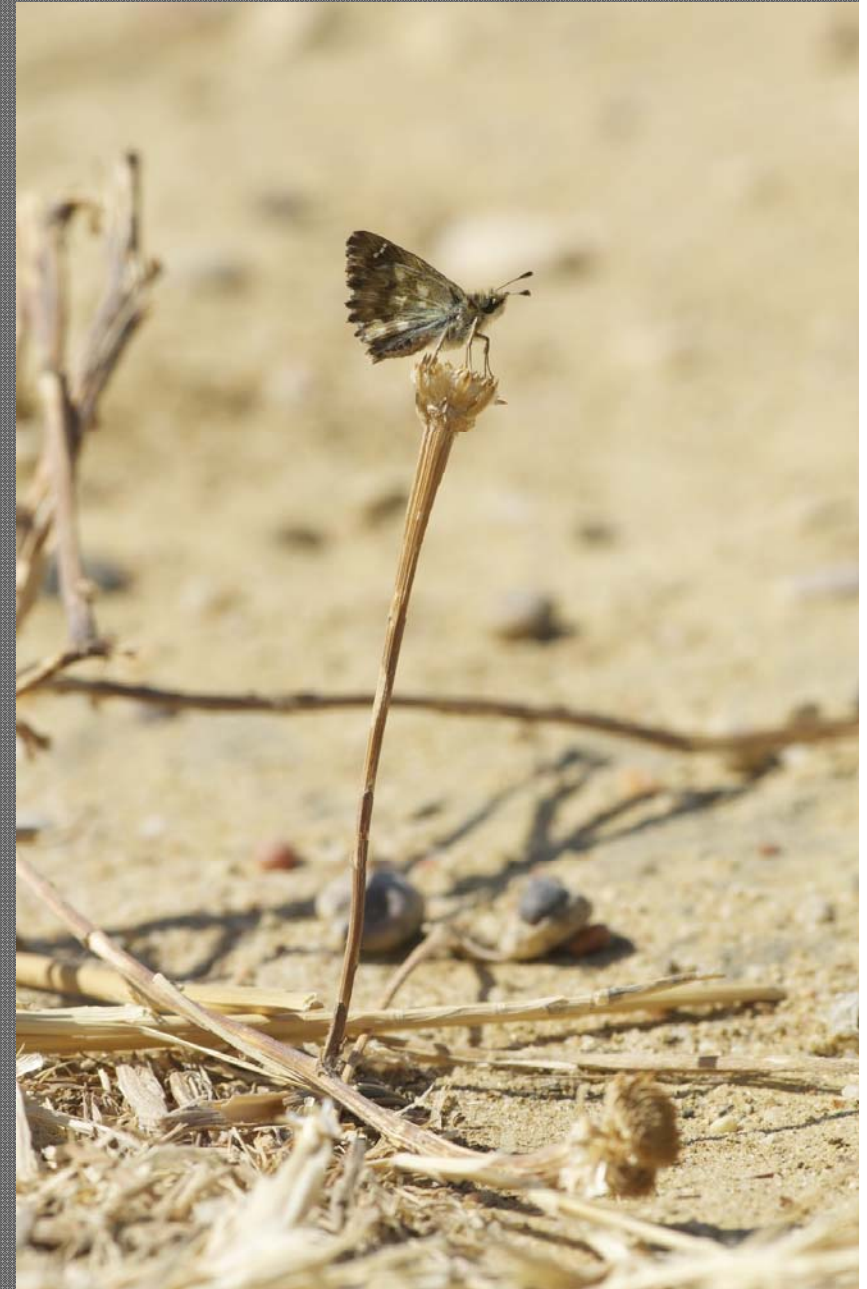
- Eigene Beobachtungen (29. 8. - 3. 9. 2010; außer bei Lagos nur Präimaginalstadien)



## 4. Verhalten (Imagines) (1/2)

---

- Männchen: Perching/Verfolgungsflüge



## 4. Verhalten (Imagines) (2/2)

---

- Weibchen: Eiablage an *Lavatera* sp. (Malvaceae)



## 4. Verhalten (Präimaginalstadien) (1/4)

---

- Eier an Blattoberseite von *Lavatera* sp



## 4. Verhalten (Präimaginalstadien) (2/4)

---

- Raupen leben in Blatt-Tüten an *Lavatera* sp. (auch an *Malva*, *Alcea*)





## 4. Verhalten (Präimaginalstadien) (3/4)

---

- Raupen leben in Blatt-Tüten an *Lavatera* sp. (auch an *Malva*, *Alcea*)
- Verpuppung in Bodennähe an der Nahrungspflanze (n = 1)



Lagos, 31. 8. 2010



Lagos, 3. 9. 2010

## 4. Verhalten (Präimaginalstadien) (4/4)

---

- Hohe Parasitierungsrate (> 90 %, insbes. durch Braconidae)



## 4. Phänologie

---

- Mehrere Generationen
- Flugzeit an der Algarve: März bis Dezember (Maravalhas 2003)
- Erwachsene Raupen überwintern  
(Zuchtbeobachtung, analog *C. alceae*)

## 5. Habitats (1/9)

---

- Ungenutzte Flächen mit Vorkommen der Nahrungspflanzen
- Ruderalstellen in Küstennähe
- Weg- und Straßenränder im Hinterland

## 5. Habitate (2/9)



Lagos, 31. 8. 2010

## 5. Habitate (3/9)



Lagos, 3. 9. 2010

## 5. Habitate (4/9)

---



## 5. Habitate (5/9)





## 5. Habitate (6/9)

---



Bensafrim,  
1. 9. 2010

# 5. Habitate (7/9)

info (00 351) 282 788 870

28 UNIQUE LUXURY VILLAS

**LIGHT UP  
YOUR LIFE**

DÊ VIDA AO SONHO

Financiado | Financing  
**BANCO ESPIRITO SANTO**

ponta do Parol

(+351) 282 788 870 | (+351) 969 765 722 | (+353) 872 807 250



## 5. Habitate (8/9)



Lagos, 3. 9. 2010

# 5. Habitate (9/9)



Lagos, 3. 9. 2010

# Fazit

---

Erwartete Ähnlichkeiten mit *C. alceae* wurden bestätigt:

- Malvaceae als Nahrungspflanzen
- Eiablage auf der Blattoberseite
- Überwinterung als erwachsene Raupe
- Lebensraum: Ruderalstellen
- Hoher Parasitierungsgrad der Larven

# Herzlichen Dank!

---

**Thomas Schmitt** (Projekt-Betreuung, Fundortangaben)

**Frank Pennekamp** (Algarve-Infos, Weiterleitung von Daten)

**Patricia Garcia-Pereira** (Auszug aus faunistischer Datenbank, Literatur)

**Thomas Kissling** (Hinweise zur Bildbearbeitung)

